

جمهورية مصر العربية



رَأْسُ السَّنَةِ الْجُمْهُورِيَّةِ

الجريدة الرسمية

الثمن ١٥ جنيهاً

السنة السابعة والستون	الصادر في ١٥ رجب سنة ١٤٤٥ هـ الموافق ٢٧ يناير سنة ٢٠٢٤ م	العدد ٤ تابع (ب)
--------------------------	---	---------------------

قرار رئيس جمهورية مصر العربية

رقم ٢١ لسنة ٢٠٢٤

رئيس الجمهورية

بعد الاطلاع على الدستور ؛

وعلى قانون الهيئات العامة الصادر بالقانون رقم ٦١ لسنة ١٩٦٣ ؛

وعلى قانون نظام الإدارة المحلية الصادر بالقانون رقم ٤٣ لسنة ١٩٧٩ ؛

وعلى القانون رقم ٥٩ لسنة ١٩٧٩ فى شأن إنشاء المجتمعات العمرانية الجديدة؛

وعلى القانون رقم ١٤٣ لسنة ١٩٨١ فى شأن الأراضى الصحراوية ؛

وعلى القانون رقم ٧ لسنة ١٩٩١ فى شأن بعض الأحكام المتعلقة بأموال

الدولة الخاصة ؛

وعلى قانون البيئة الصادر بالقانون رقم ٤ لسنة ١٩٩٤ ؛

وعلى قانون الموارد المائية والرى الصادر بالقانون رقم ١٤٧ لسنة ٢٠٢١ ؛

وعلى قرار رئيس الجمهورية رقم ٥٠٦ لسنة ١٩٧٩ بتخصيص الأراضى اللازمة

لإنشاء مدينة العامرية الجديدة ؛

وعلى قرار رئيس الجمهورية رقم ١٥٢ لسنة ٢٠٠١ بشأن تحديد المناطق

الاستراتيجية ذات الأهمية العسكرية ؛

وعلى قرار رئيس الجمهورية رقم ١٥٣ لسنة ٢٠٠١ بإنشاء المركز الوطنى

لتخطيط استخدامات أراضى الدولة ؛

وعلى قرار رئيس الجمهورية رقم ٦١٢ لسنة ٢٠١٣ بإعادة تخصيص بعض

المساحات من الأراضى المملوكة للدولة ملكية خاصة لصالح الهيئة العامة للتنمية

السياحية لاستخدامها فى الأنشطة السياحية ؛

وعلى قرار رئيس الجمهورية رقم ٦٢ لسنة ٢٠١٨ بشأن خريطة تنمية أراضى

جمهورية مصر العربية ؛

وعلى قرار رئيس مجلس الوزراء رقم ١٠٣٢ لسنة ١٩٨٩ بتعديل مسمى (مدينة

العامرية الجديدة) ليكون (مدينة برج العرب الجديدة) ؛

وبناءً على ما عرضه المركز الوطنى لتخطيط استخدامات أراضى الدولة ؛
وبعد موافقة مجلس الوزراء ؛

قرر:

(المادة الأولى)

تُخصّص قطع الأراضى المبينة فيما بعد من المساحات المملوكة للدولة ملكية خاصة لصالح الهيئة العامة للموانئ البرية والجافة لاستخدامها فى إقامة مشروعات موانئ جافة ومناطق لوجستية وهى :

مساحة ٣٦ , ٣٩٩ فدان تقريباً تعادل (١٦٧٧٦٧٧) متر مربع ناحية أبو سمبل بمحافظة أسوان ، وفقاً للوحة وجدول الإحداثيات المرفقين ويرمز لها بالحرف (أ) ، وذلك نقلاً من الأراضى المخصصة للهيئة العامة للتنمية السياحية بموجب قرار رئيس الجمهورية رقم ٦١٢ لسنة ٢٠١٣ المشار إليه .

مساحة ٧٨ , ١٧ فدان تقريباً تعادل (٧٤٦٧٥) متر مربع ناحية برج العرب بمحافظة الإسكندرية ، وفقاً للوحة وجدول الإحداثيات المرفقين ويرمز لها بالحرف (ب) ، وذلك نقلاً من الأراضى المخصصة لهيئة المجتمعات العمرانية الجديدة بموجب قرار رئيس الجمهورية رقم ٥٠٦ لسنة ١٩٧٩ المشار إليه .

مساحة ٦٨ , ١١٥ فدان تقريباً تعادل (٤٨٥٩٦٨) متر مربع ناحية برج العرب بمحافظة الإسكندرية ، وفقاً للوحة وجدول الإحداثيات المرفقين ويرمز لها بالحرف (ج) ، وذلك نقلاً من الأراضى المخصصة لهيئة المجتمعات العمرانية الجديدة بموجب قرار رئيس الجمهورية رقم ٥٠٦ لسنة ١٩٧٩ المشار إليه .

(المادة الثانية)

يُنشر هذا القرار فى الجريدة الرسمية، ويعمل به من اليوم التالى لتاريخ نشره .

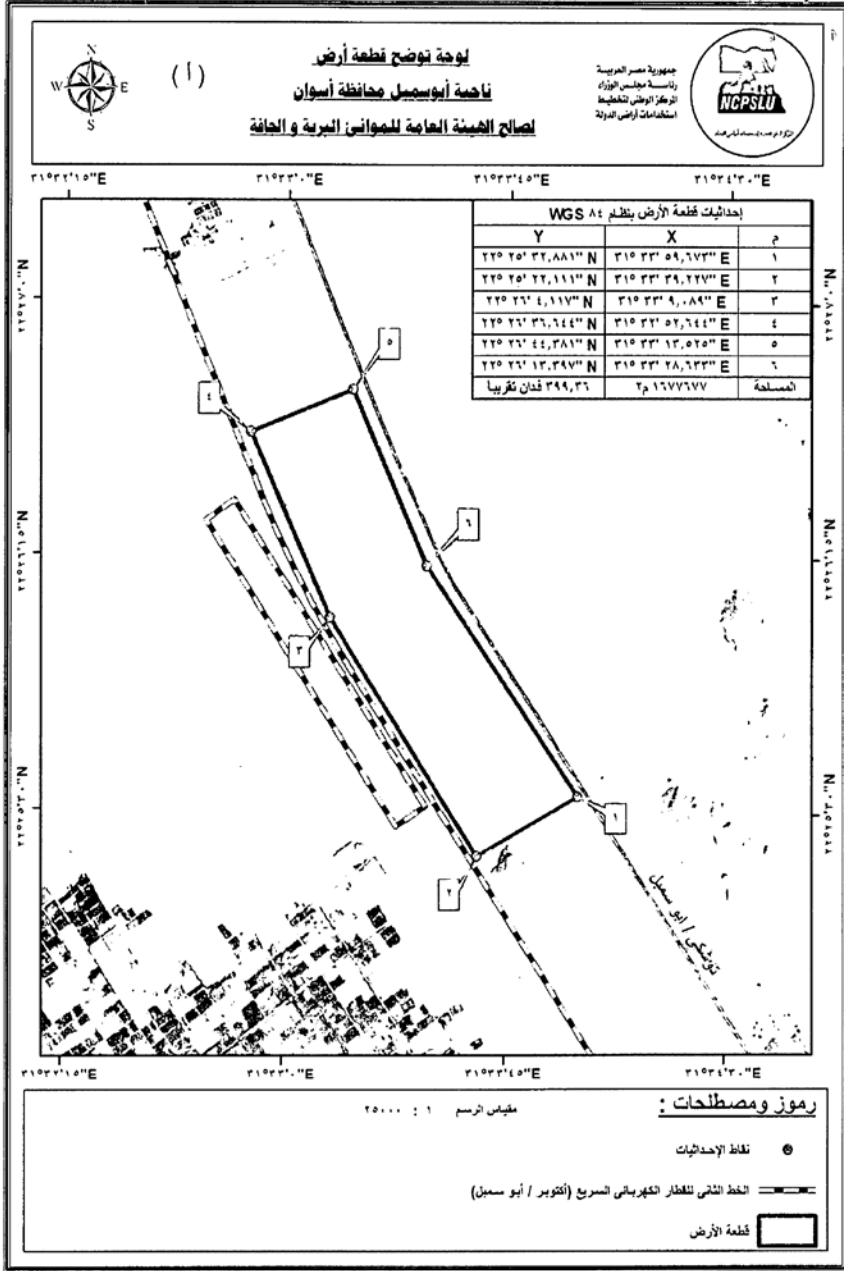
صدر برئاسة الجمهورية فى ١٥ رجب سنة ١٤٤٥ هـ

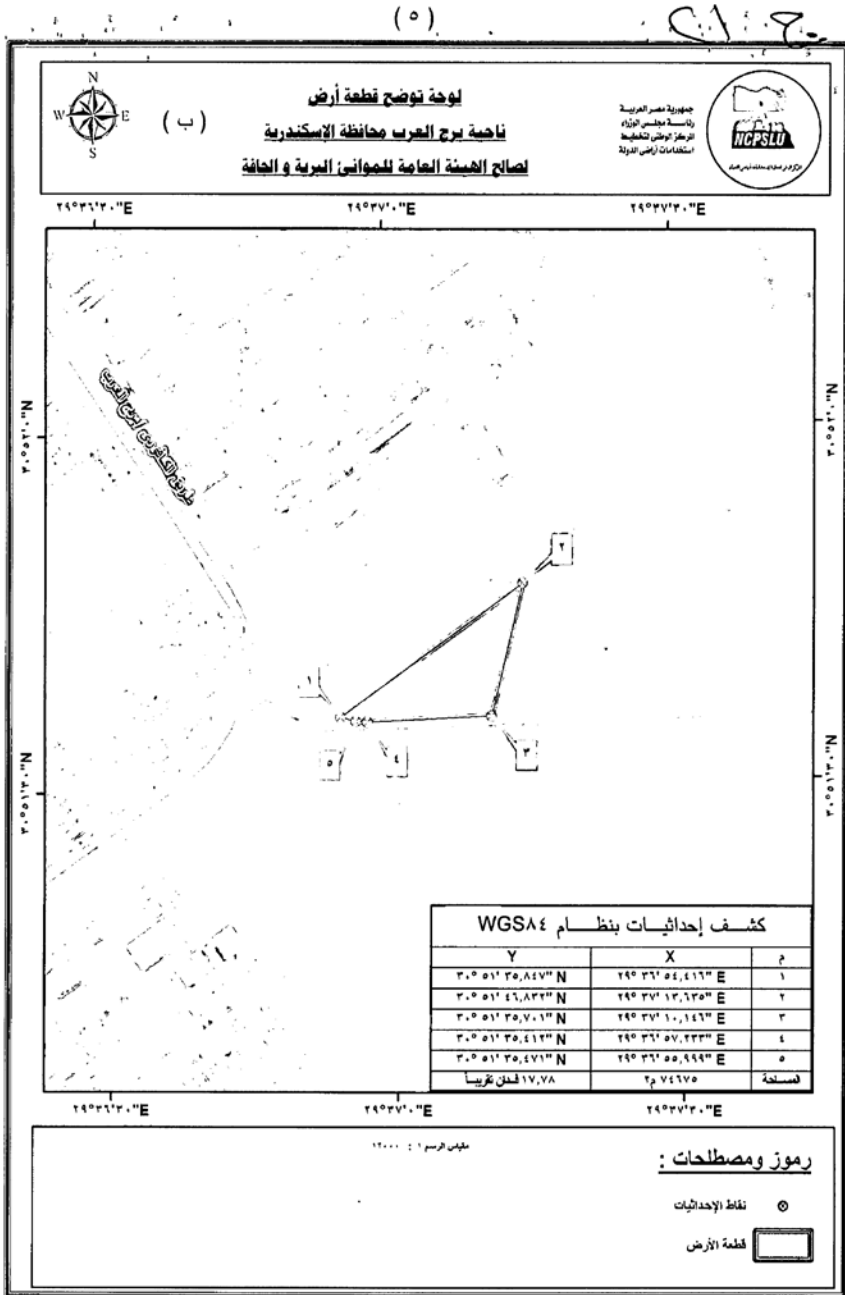
(الموافق ٢٧ يناير سنة ٢٠٢٤ م) .

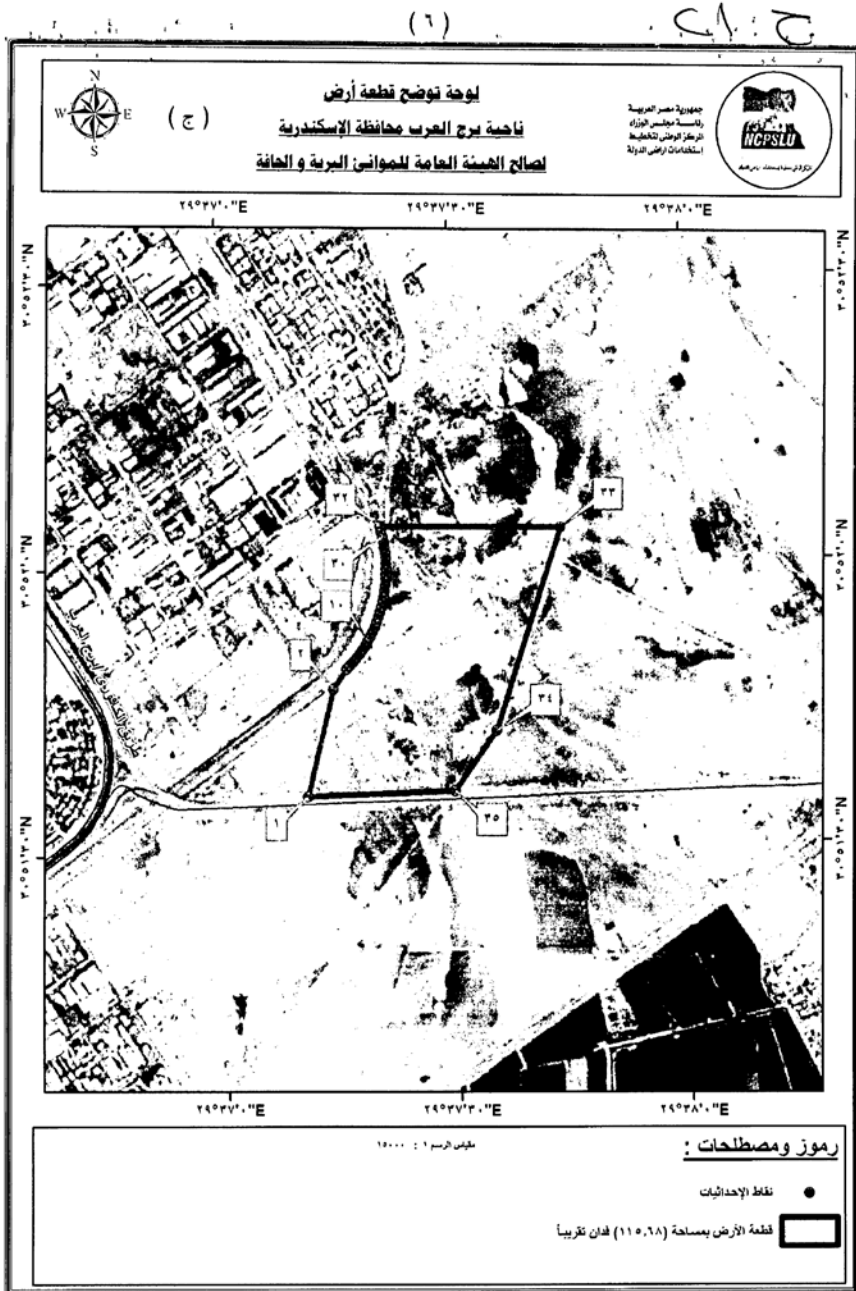
عبد الفتاح السيسى

(٤)

ج.٤١







(٧)

٢٠٢٤

كشف إحداثيات قطعة الارض ناحية برج العرب - محافظة الإسكندرية لصالح الهيئة العامة للموانئ البرية و الجافة (ج) بنظام ٨٤ WGS		
Y	X	م
٣٠°٥١' ٣٥,٦٧٨" N	٢٩° ٣٧' ١٠,٥٦٧" E	١
٣٠°٥١' ٤٦,٩٥١" N	٢٩° ٣٧' ١٤,١٣٣" E	٢
٣٠°٥١' ٤٩,٠١٨" N	٢٩° ٣٧' ١٥,٩٠٦" E	٣
٣٠°٥١' ٤٩,٣٧٨" N	٢٩° ٣٧' ١٦,٣٦٣" E	٤
٣٠°٥١' ٤٩,٧٥٧" N	٢٩° ٣٧' ١٦,٨٠٤" E	٥
٣٠°٥١' ٥٠,١٥٦" N	٢٩° ٣٧' ١٧,٢٢٨" E	٦
٣٠°٥١' ٥٠,٥٧٢" N	٢٩° ٣٧' ١٧,٦٣٤" E	٧
٣٠°٥١' ٥١,٠٠٦" N	٢٩° ٣٧' ١٨,٠٢٢" E	٨
٣٠°٥١' ٥١,٤٥٥" N	٢٩° ٣٧' ١٨,٤٩١" E	٩
٣٠°٥١' ٥١,٩٢١" N	٢٩° ٣٧' ١٨,٧٤٠" E	١٠
٣٠°٥١' ٥٢,٤٠١" N	٢٩° ٣٧' ١٩,٠٦٨" E	١١
٣٠°٥١' ٥٢,٨٩٥" N	٢٩° ٣٧' ١٩,٣٧٦" E	١٢
٣٠°٥١' ٥٣,٤٠٢" N	٢٩° ٣٧' ١٩,٦٦٢" E	١٣
٣٠°٥١' ٥٣,٩٢٠" N	٢٩° ٣٧' ١٩,٩٢٥" E	١٤
٣٠°٥١' ٥٤,٤٥٠" N	٢٩° ٣٧' ٢٠,١٦٦" E	١٥
٣٠°٥١' ٥٤,٩٨٩" N	٢٩° ٣٧' ٢٠,٣٨٤" E	١٦
٣٠°٥١' ٥٥,٥٣٨" N	٢٩° ٣٧' ٢٠,٥٧٨" E	١٧
٣٠°٥١' ٥٦,٠٩٤" N	٢٩° ٣٧' ٢٠,٧٤٨" E	١٨
٣٠°٥١' ٥٦,٦٥٧" N	٢٩° ٣٧' ٢٠,٨٩٤" E	١٩
٣٠°٥١' ٥٧,٢٢٦" N	٢٩° ٣٧' ٢١,٠١٥" E	٢٠
٣٠°٥١' ٥٧,٨٠٠" N	٢٩° ٣٧' ٢١,١١١" E	٢١
٣٠°٥١' ٥٨,٣٧٧" N	٢٩° ٣٧' ٢١,١٨٣" E	٢٢
٣٠°٥١' ٥٨,٩٥٧" N	٢٩° ٣٧' ٢١,٢٣٠" E	٢٣
٣٠°٥١' ٥٩,٥٣٩" N	٢٩° ٣٧' ٢١,٢٥١" E	٢٤
٣٠°٥٢' ٠,١٢٠" N	٢٩° ٣٧' ٢١,٢٤٧" E	٢٥
٣٠°٥٢' ٠,٧٠١" N	٢٩° ٣٧' ٢١,٢١٨" E	٢٦
٣٠°٥٢' ١,٢٨١" N	٢٩° ٣٧' ٢١,١٦٤" E	٢٧
٣٠°٥٢' ١,٨٥٧" N	٢٩° ٣٧' ٢١,٠٨٥" E	٢٨
٣٠°٥٢' ٢,٤٢٩" N	٢٩° ٣٧' ٢٠,٩٨١" E	٢٩
٣٠°٥٢' ٢,٩٩٧" N	٢٩° ٣٧' ٢٠,٨٥٢" E	٣٠
٣٠°٥٢' ٣,٥٥٨" N	٢٩° ٣٧' ٢٠,٦٩٨" E	٣١
٣٠°٥٢' ٤,١١٢" N	٢٩° ٣٧' ٢٠,٥٢١" E	٣٢
٣٠°٥٢' ٤,٦٨٩" N	٢٩° ٣٧' ٤٣,٧٨٨" E	٣٣
٣٠°٥١' ٤٢,٢٤٨" N	٢٩° ٣٧' ٣٤,٩٧٦" E	٣٤
٣٠°٥١' ٣٥,٩٨٣" N	٢٩° ٣٧' ٢٩,٥٤٧" E	٣٥
١١٥,٦٨ فدان تقريباً	٢م ٤٨٥٩٦٨	المساحة

طبعت بالهيئة العامة لشئون المطابع الأميرية

رئيس مجلس الإدارة

محاسب / أشرف إمام عبد السلام

رقم الإيداع بدار الكتب ٦٥ لسنة ٢٠٢٤

٥٥٩ - ٢٠٢٤/١/٣٠ - ٢٠٢٣/٢٥٧٠١

