



Housing & Development Bank  
بنك التعمير والإسكان



## شركة التعمير للتطوير العقاري - الأولى TOREC DEVELOPMENTS

إحدى شركات هيئة المجتمعات العمرانية الجديدة

مشروع صبا ريزيدنس  
بمدينة السادس من أكتوبر  
المرحلة الثانية  
عمارات (27-45-49-51)  
بعدد 96 وحدة سكنية



التخصيص بأسبقية الحجز (online)  
من خلال الموقع الإلكتروني ببنك التعمير والإسكان  
[www.hdb-reservation.com](http://www.hdb-reservation.com)

يتم بدء التسجيل على الموقع اعتباراً من يوم الأحد الموافق 2025/06/01



Housing & Development Bank  
بنك التعمير والإسكان



❖ مقدمة

❖ شروط الحجز والاشتراطات العامة

❖ خطوات حجز الوحدات

❖ الشروط المالية

❖ الشروط العقارية

❖ المساقط الأفقية

❖ الأسعار ومساحات الوحدات

## مقدمة

شركة التعمير للتطوير العقاري - الأولى TORECDEVELOPMENTS (إحدى شركات هيئة المجتمعات العمرانية الجديدة) هي شركة مساهمة مصرية وغرضها التعمير والتطوير والاستثمار العقاري في الأصول العقارية من أراض بغرض ترفيقها وتنميتها والبناء عليها من مبان يتم إنشاؤها أو شراؤها أو تجهيزها بغرض تأجيرها أو إدارتها أو استغلالها أو بغرض تسويقها وبيعها بما قد يكون عليها من منشآت سواء كاملة أو مجزأة أو حصص فيها وبما في ذلك المشروعات العمرانية الجديدة وما يتطلبه ذلك من تنمية الموقع.

وفى إطار سعي وزارة الإسكان والمرافق والمجتمعات العمرانية ممثلة في هيئة المجتمعات العمرانية الجديدة الي توفير السكن اللائم للسادة المواطنين واستكمالاً لمحاول الإسكان العديدة، تقوم شركة التعمير للتطوير العقاري - الأولى TORECDEVELOPMENTS بتطوير وحدات كاملة التشطيب بعدد (96) وحدة سكنية بمشروع صبا المرحلة الثانية عمارات (27-45-49-51) بمساحات تتراوح من (2م95 الى 2م141) وبمؤذج معماري مميز.

المشروع عبارة عن كمبوند متكامل الخدمات يقع على مساحة 69 فدان، بعدد 85 عمارة سكنية تتكون من دور أرضى + 5 أدوار متكررة، تبلغ نسبة المساحة البنائية 10 % من إجمالي مساحة المشروع، بخلاف 4 مناطق خدمات ومناطق خضراء وبرجولات ومقاعد ومناطق لعب أطفال والمشروع محاط بأسوار وبوابات.



Housing & Development Bank  
بنك التعمير والإسكان



## شروط التخصيص والاشتراطات العامة

1. أن يكون المتقدم للحجز شخصاً طبيعياً.
2. يحق للأسرة (الزوج – الزوجة – والأولاد القصر) التقدم لحجز أكثر من وحدة بالمشروع.
3. يعتبر الإعلان وكراسة الشروط مكملاً للعقد وأحكامه - فيما لم يتعارض مع ما ورد بعقد البيع والقواعد المعمول بها لدى الشركة.
4. الوحدات السكنية المعروضة للبيع مخصصة للاستخدام السكني فقط ولا يحق للمشتري أو خلفه العام أو الخاص تغيير الاستخدام المخصص من أجله الوحدة وفي حالة مخالفة ذلك يتم تطبيق اللائحة العقارية للهيئة بهذا الشأن مع فسخ العقد دون تنبيه أو إنذار أو استصدار حكم قضائي واتخاذ الاجراءات المترتبة على فسخ العقد طبقاً " للقواعد المعمول بها في هذا الشأن حيث أنه تم تحديد اسعار بيع الوحدات للاستخدام السكني فقط".
5. يقر المتقدم للحجز بأنه قد اطلع على كافة الشروط والمواصفات والبيانات والمعلومات ووافق عليها وان تقدمه للحجز بعد سداد جدية الحجز بمثابة موافقة نهائية على هذه الشروط.
6. يعتبر التقدم على أي من الوحدات السكنية الواردة بتلك الكراسة قرينة قاطعة بالقبول لكافة ما ورد بالكراسة كما يعتبر التقدم قرينة قاطعة بالقيام بالمعاينة والعلم التام بالمواقع محل الطرح.
7. يتم التعاقد الفوري بمقر شركة التعمير للتطوير العقاري-الاولي TOREC- DEVELOPMENTS خلال مدة شهرين تبدأ من تاريخ انتهاء الموعد المحدد لاستكمال مقدم الحجز.
8. يتم استلام الوحدة المخصصة خلال 3 شهور من تاريخ توقيع العقد ويبدأ استحقاق القسط الاول بعد مضي ثلاثة أشهر من تاريخ تحرير العقد.
9. حالة اختيار أسلوب السداد النقدي لكامل ثمن الوحدة يتم استكمال 50% من ثمن الوحدة حال توقيع العقد والباقي 25 % خلال شهر ونسبة 25 % خلال شهرين من تاريخ توقيع العقد.

## خطوات حجز الوحدات بمشروع صبا علي موقع الحجز الالكتروني Online





## خطوات حجز الوحدات بمشروع صبا علي موقع الحجز الالكتروني Online

**الخطوة الأولى (التقديم) من يوم الاحد الموافق 2025/6/1 حتى يوم الاثنين الموافق 2025/6/16 الساعة 11:59 مساءً**

- الدخول على الموقع الإلكتروني ([www.hdb-reservation.com](http://www.hdb-reservation.com)) ببنك التعمير والإسكان بدون كلمة مرور.
- استعراض كراسة الشروط أو طباعتها لمعرفة كافة التفاصيل (المساحات – الاسعار – أرقام العمارات) مع إمكانية استعراض خطوات الحجز (فيديو / مكتوبة).
- في حالة عدم وجود حساب حالي للمتقدم على الموقع يقوم المتقدم بإنشاء حساب جديد وذلك بالضغط على (تسجيل مستخدم جديد) ثم يتم تسجيل البيانات الأساسية (اسم العميل / العنوان / الرقم القومي للعميل/ الايميل / التليفون مع العلم ان الموقع لا يسمح بتسجيل عميل جديد برقم موبايل تم استخدامه من قبل / اسم الزوجة ورقمها القومي) ويتم تحميل صور بطاقات الرقم القومي (الزوج والزوجة) وجه وظهر في ورقة واحدة.
- في حالة الحجز باسم القاصر يتم ادراج الرقم القومي الخاص به مع تحميل صورة شهادة الميلاد.
- يجب تسجيل البريد الإلكتروني (E-mail) لضمان وصول كلمة المرور.
- يتم ارسال رسالة بكلمة مرور مؤقتة OTP صالحة لمدة خمس دقائق عن طريق كلا من SMS والايميل ويتم استخدامها في انشاء كلمة سر دائمة من اختيار المتقدم.
- كلمة السر الدائمة يجب ان تتكون من 8 أحرف انجليزية على الأقل تحتوي على حرف كبير ورقم بالإضافة الي أحد الرموز الخاصة مثل (\$#@!...الخ) مع الاخذ في الاعتبار انه سيتم حظر حساب العميل لمدة ساعة في حالة إدخال كلمة المرور بالخطأ (ثلاث محاولات).
- يتم الدخول على الموقع مرة أخرى من خلال الضغط على (دخول مستخدم حالي) وتسجيل الرقم القومي وكلمة المرور.
- يتم الضغط على مفتاح (أرغب في التقدم) ثم (استخراج رقم الاستمارة) وعليه سوف تظهر شاشة لمراجعة البيانات الأساسية وتعديلها حسب الحاجة.
- بعد الانتهاء من مراجعة البيانات يقوم العميل بالضغط على (تأكيد) ليظهر رقم الاستمارة على الشاشة وهو الرقم الذي سيتم استخدامه كرقم حساب لتحويل مبلغ جدية الحجز والاستكمال كما يمكن طباعة الاستمارة بعد ذلك.
- يقوم العميل بتحويل مبلغ وقدره 151500 جم (فقط مائة وواحد وخمسون ألف وخمسمائة جنيهاً مصرياً لا غير) دفعة واحدة وغير مجزأة — على ان يتم التحويل من حساب العميل او أحد الأقارب حتى الدرجة الثانية فقط.

✚ يمثل المبلغ في 150000 جنيه (فقط مائة وخمسون ألف جنيهاً مصرياً لا غير) جدية الحجز بالإضافة الى مبلغ 1500 جنيه (فقط ألف وخمسمائة جنيهاً مصرياً لا غير) رسوم تسجيل لا تُرد — ويتحمل القائم بالتحويل العمولات ومصاريف التحويل من حسابه البنكي الى رقم الحساب (رقم الاستمارة الذي تم الحصول عليه بالخطوة السابقة) ببنك التعمير والإسكان فرع المهندسين بأحد طرق السداد التالية:

- ❖ سويفت (سويفت كود HDBKEGCAXXX).
- ❖ التحويل من حساب العميل في كافة البنوك داخل مصر عن طريق (ACH).
- ❖ التحويل من أي فرع من فروع بنك التعمير والإسكان في حالة وجود حساب للعميل بالبنك.

➤ سيتم ارسال رسالة SMS تفيد وصول مبلغ جدية الحجز خلال 72 ساعة (ثلاثة ايام عمل) من القيام بتحويل المبلغ لبنك التعمير والإسكان كما يمكن للعميل القيام بالاستعلام عن حالة الاستمارة على الموقع وفي حالة عدم تغيير الحالة يجب التواصل مع مركز اتصالات بنك التعمير والإسكان على رقم 17404 او عبر البريد الإلكتروني ([hdb-reservation@hdb-egy.com](mailto:hdb-reservation@hdb-egy.com)).



Housing & Development Bank  
بنك التعمير والإسكان



### الخطوة الثانية: (المراجعة الداخلية) من يوم الثلاثاء الموافق 2025/6/17 حتى يوم الخميس الموافق 2025/6/19

- تتم المراجعة بمعرفة البنك داخلياً.
- سوف يتم ارسال رسالة نصية (SMS) للعملاء المخالفين خلال فترة المراجعة.

### الخطوة الثالثة: (الحجز يوم الخميس الموافق 2025/6/26 من الساعة 10 صباحاً حتى الساعة 11:59 منتصف الليل).

- الدخول على الموقع مرة أخرى بكلمة المرور والرقم القومي.
- الضغط على "ارغب في التقدم" ثم الضغط على ايقونة "احجز الان".
- يتم ظهور شاشة توضح الشروط والاحكام (للاطلاع فقط).
- يتم ظهور شاشة توضح البيانات الاساسية بالاستمارة السابق تسجيلها (للاطلاع فقط).
- ثم ظهور شاشة تمثل بيانات الوحدات المتاحة الحجز عليها مرتبة على النحو التالي: -

بيانات الوحدة السكنية	
المحافظة	المدينة
المنطقة	الحي
المجاورة	نوع الوحدة
رقم العمارة	رقم الوحدة السكنية
مساحة الوحدة	نموذج الوحدة
رقم الدور	نوع الدور

☐ أقر بصحة البيانات والمستندات المقدمة ماي وأتحمل كامل المسؤولية المدنية والجنائية، وفي حالة مخالفة هذه البيانات أو المستندات للحقيقة، يعتبر الطلب لاغى ولا يعتد به، دون أدنى مسئولية على الجهة الإدارية أو بنك التعمير والإسكان.

ارسال الطلب
رجوع للتعديل

- ثم الضغط على مفتاح ارسال الطلب مع امكانية طباعة كامل بيانات الاستمارة.

➤ سيتم إتاحة شاشة على الموقع الإلكتروني [www.hdb-reservation.com](http://www.hdb-reservation.com) ببنك التعمير والإسكان بعد الانتهاء من فترة الحجز حتى يتمكن السادة العملاء الغير حاجزين من تسجيل طلبات رد مبلغ جدية الحجز بعد خصم رسوم التسجيل، يتم تنفيذ الطلب خلال "خمس أيام عمل" من تاريخ تقديم الطلب ويتم رد المبلغ بنفس أسلوب السداد.

مشروع صبا ريزيدنس - بمدينة السادس من أكتوبر (المرحلة الثانية) عمارات (51-49-45-27)

**الخطوة الرابعة: يتم استكمال باقي مقدم الحجز خلال الفترة من الأحد الموافق 2025/6/29 حتى الخميس الموافق 2025/7/10**

- في حالة عدم استكمال الاجراءات او الغاء حجز الوحدة السكنية يتم الرجوع للشركة مع مراعاة حالات الغاء التخصيص الواردة بالشروط العقارية.



## الشروط المالية

### أولاً: الأسعار

- أسعار الوحدات محددة ببيان الوحدات بالجداول المرفقة شاملة نسب التميز لكل وحدة.
- وديعة الصيانة المقررة بواقع 8% من قيمة السعر النقدي للوحدة والموضحة بالشروط العقارية بالكراسة يتم سدادها عند الاستلام.
- يتم تحديد قيمة تقديرية (1% من قيمة الوحدة) لأعمال الصيانة عن العام الأول من تاريخ الاستلام تحت الحساب تسدد مقدماً عند الاستلام لحين تحقيق عائد للوديعة فيتم استخدامه في العام التالي ويتم عمل التسوية في نهاية العام.
- يتم سداد مصاريف التعاقد بقيمة 3500 جنية كمصاريف إدارية للشركة عند توقيع العقد.
- يتم سداد مصاريف المرافق (عداد غاز – عداد كهرباء – عداد مياه) وفقاً للقواعد المقررة من هيئة المجتمعات العمرانية الجديدة.

### ثانياً: أسلوب السداد

- (1) سداد مبلغ جدية الحجز وقدره 150000 جم (فقط مائة وخمسون ألف جنية مصري لا غير) بالإضافة الى مبلغ 1500 جنية (فقط ألف وخمسمائة جنية مصري لا غير) رسوم تسجيل لا تُرد - دفعة واحدة وغير مجزأة- عند التقدم للحجز بأحدي وسائل الدفع التالية: -

- سويفت (سويفت كود HDBKEGCAXXX) بنك التعمير والإسكان – فرع المهندسين.
- ACH عن طريق كافة البنوك لحساب بنك التعمير والإسكان . فرع المهندسين.
- تحويل داخلي لحساب بنك التعمير والإسكان . فرع المهندسين (من أي فرع من فروع بنك التعمير والإسكان في حالة وجود حساب للعميل بالبنك).

### مع مراعاة ما يلي عند التحويل:

- رقم الحساب المحول اليه: (رقم الاستثمار) المستخرج من الموقع.
  - اسم المستفيد: اسم المتقدم للحجز رباعي.
  - رقم بطاقة الرقم القومي (14 رقم) سارية.
- (2) استكمال سداد 15% بالإضافة الى (1% مصاريف إدارية + 0.5% مجلس أمناء) من إجمالي ثمن الوحدة طبقاً لأنظمة السداد الموضحة بالجداول المرفقة حسب اختيار العميل خلال الفترة من 2025/6/29 حتى 2025/7/10 وبنفس أسلوب سداد جدية الحجز (سويفت / ACH / تحويل داخلي لحساب بنك التعمير والإسكان – فرع المهندسين، من أي فرع من فروع بنك التعمير والإسكان في حالة وجود حساب للعميل بالبنك).

**على أن يقوم العميل بسداد مبلغ الاستكمال بأحدي وسائل الدفع الموضحة عالية على حساب رقم الاستثمار الذي قام باستخراجه من الموقع.**

(3) أنظمة سداد باقى قيمة الوحدة (85 %): يتم اختيار أحد الأنظمة الثلاثة التالية.

#### النظام الأول: سداد كامل ثمن الوحدة (نقداً):

م	بيان	نسبة المسدد من قيمة الوحدة
1	سداد دفعة تعادل 35% من قيمة الوحدة حال التوقيع على العقد ليصبح إجمالي المسدد عند التوقيع 50% من قيمة الوحدة	35 %
2	سداد دفعة تعادل 25 % من قيمة الوحدة خلال شهر من تاريخ توقيع العقد	25 %
3	سداد دفعة تعادل 25 % من قيمة الوحدة خلال شهرين من تاريخ توقيع العقد	25 %

#### النظام الثانى: تقسيط باقى ثمن الوحدة

باقي ثمن الوحدة (ال 85 %) يتم سداؤه على أقساط ربع سنوية متساوية لمدة 3 سنوات او 5 سنوات او 7 سنوات وبموجب شيكات آجلة (مصادق عليها بصحة التوقيع) بقيمة كل قسط وفقاً لجداول الاقساط المرفقة وطبقاً لاختيار العميل ويستحق القسط الأول بعد ثلاثة أشهر من تاريخ توقيع العقد.

❖ يتم التواصل مع الشركة لسداد الأقساط المستحقة (عنوان الشركة: B107 القرية الذكية – طريق مصر اسكندرية الصحراوي الكيلو 28 محافظة الجيزة، ت 15491 او عبر البريد الالكتروني [info@torecdevelopments.com.eg](mailto:info@torecdevelopments.com.eg)

❖ في حالة التأخير عن سداد أي دفعة / قسط عن ميعاد الاستحقاق يتم احتساب غرامة تأخير تعادل 2.5% (مصاريف إدارية) تحتسب شهرياً من قيمة القسط وذلك من تاريخ الاستحقاق وحتى تمام تاريخ السداد.

#### النظام الثالث: السداد من خلال برنامج التمويل العقاري الحر مع بنك التعمير والإسكان

يمكن للسادة حاجزي الوحدات سداد باقى ثمن الوحدة ال 85 % من خلال برامج التمويل العقاري او الشهادة العقارية ببنك التعمير والإسكان... وفقاً للقواعد المعمول بها، مع الالتزام بسداد اية مبالغ تستحق للشركة بمجرد حلول آجالها وذلك لحين الحصول على التمويل العقاري.

## الشروط العقارية

- (1) التخصيص شخصي ولا يجوز التنازل أو التصرف في الوحدة بأي نوع من أنواع التصرفات سواء الناقلة أو المقيدة للملكية الا بموافقة كتابية من الشركة البائعة وبشرط سداد كافة المستحقات حتى تاريخ تقديم طلب التنازل والمصاريف المقررة.
- (2) حالات الغاء التخصيص:-
  - في حالة اكتشاف أو ظهور أية مخالفات لشروط الحجز أو المواد الواردة بهذه الكراسة.
  - بناء علي طلب المخصص له الوحدة.
  - عدم قيام المتقدم للحجز والمخصص له الوحدة باستكمال سداد الـ 15 % بالإضافة الى (1 % مصاريف إدارية + 0.5 % لحساب مجلس الأمناء) من إجمالي ثمن الوحدة خلال المهلة الممنوحة للسداد.
  - عدم سداد أي قسط من الأقساط طبقاً لأسلوب السداد.
  - التنازل أو التصرف في الوحدة بدون موافقة مسبقة من الشركة.
  - تغيير الغرض المخصص له الوحدة.
  - عدم التعاقد على الوحدة في موعد غايته 2025/09/11.
  - عدم استلام الوحدة في موعد غايته 2025/12/11.
- (3) المبالغ التي يتم خصمها من المبالغ المسددة في حالة الغاء التخصيص قبل التعاقد هي:-
  - يتم خصم 3 % من إجمالي قيمة الوحدة.
- (4) المبالغ التي يتم خصمها من المبالغ المسددة في حالة الغاء التخصيص بعد التعاقد هي:-
  - يتم خصم 10 % من إجمالي قيمة الوحدة



Housing & Development Bank  
بنك التعمير والإسكان



(5) المبالغ التي يتم خصمها من المبالغ المسددة في حالة الغاء التخصيص بعد الاستلام هي:-

- يتم خصم مبلغ يعادل نسبة 10 % وذلك من إجمالي قيمة الوحدة بالإضافة إلى خصم مقابل إشغال الوحدة بواقع 10 % سنوياً من إجمالي قيمة الوحدة من تاريخ استلام الوحدة وحتى تاريخ استرداد حيازة الوحدة.

(6) جميع المخاطبات الصادرة من البنك أو الشركة لصاحب الشأن تكون صحيحة نافذة ومنتجة لأثارها قانوناً طالما كانت مرسلة على عنوان صاحب الشأن المدون بالاستمارة.

A large billboard advertisement for Saba Real Estate is displayed at night. The billboard features a warm, golden-yellow background with a close-up, artistic image of a person's face and long, flowing hair. The Saba Real Estate logo, consisting of a stylized flower icon above the word "saba" in lowercase, is prominently displayed in the center. In the top left corner of the billboard, the TOREC logo is visible. In the bottom left corner, there is a small triangular logo. The number "15491" is printed in the bottom right corner. The billboard is situated on a highway interchange with light trails from passing vehicles in the foreground. In the background, several multi-story buildings are visible, some with illuminated windows.

TOREC

saba

15491



## صبا ريزيدنس محور الاسكان فوق متوسط

اجمالي: 85 عمارة 2040 وحدة سكنية  
اجمالي مساحة المشروع: 69 فدان  
الموقع: تقاطع محور البوليفارد مع الطريق الدائري الأوسطي

هيئة التخطيط العمراني والبيئة  
وزارة الإسكان والمرافق  
مبنى مدينة القنصلية من الكويز



صبا ريزيدنس  
محور الاسكان فوق متوسط



موقع صبا ريزيدنس  
(فوق متوسط)



# ترقيم عمارات المشروع

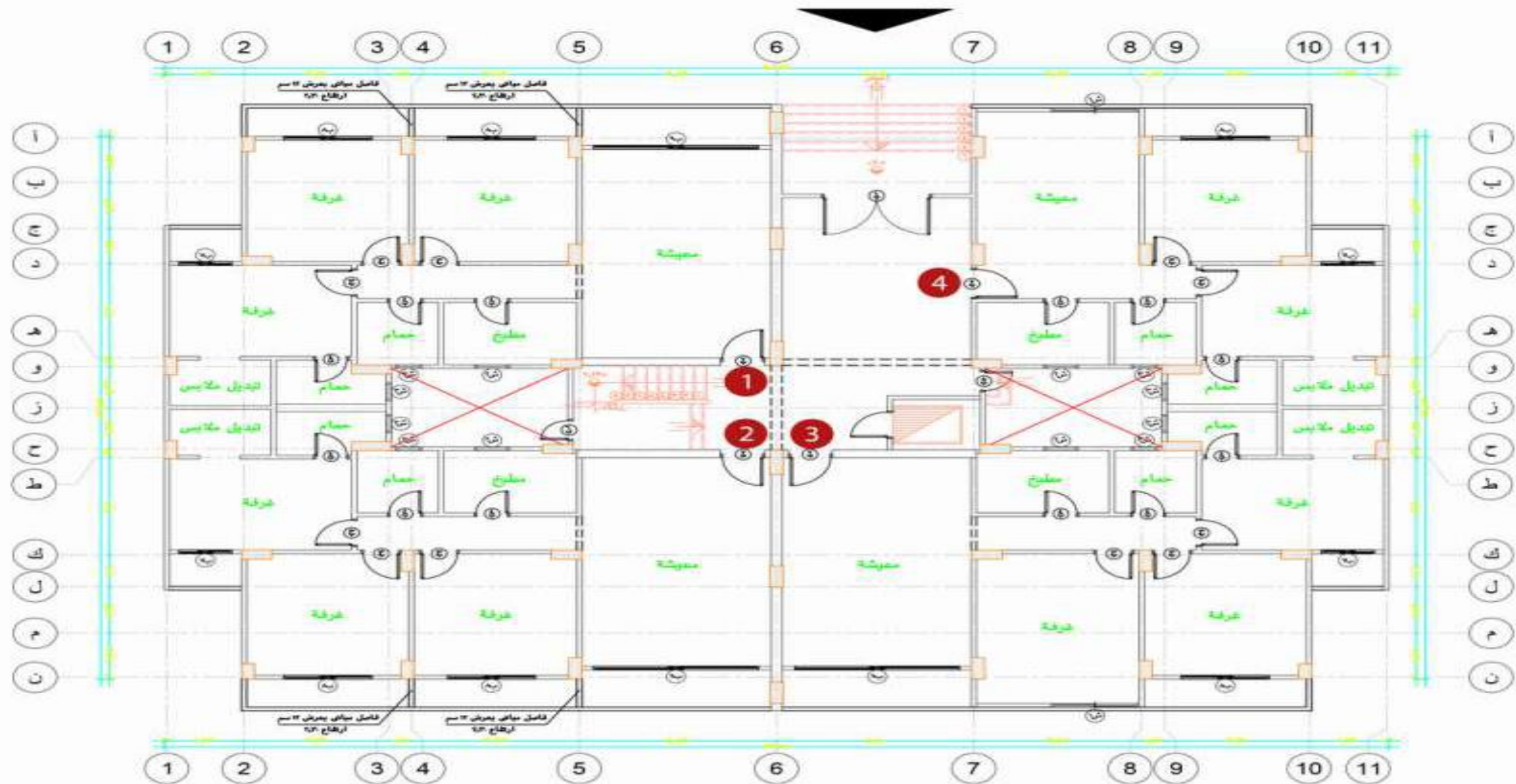


العمارات محل الطرح

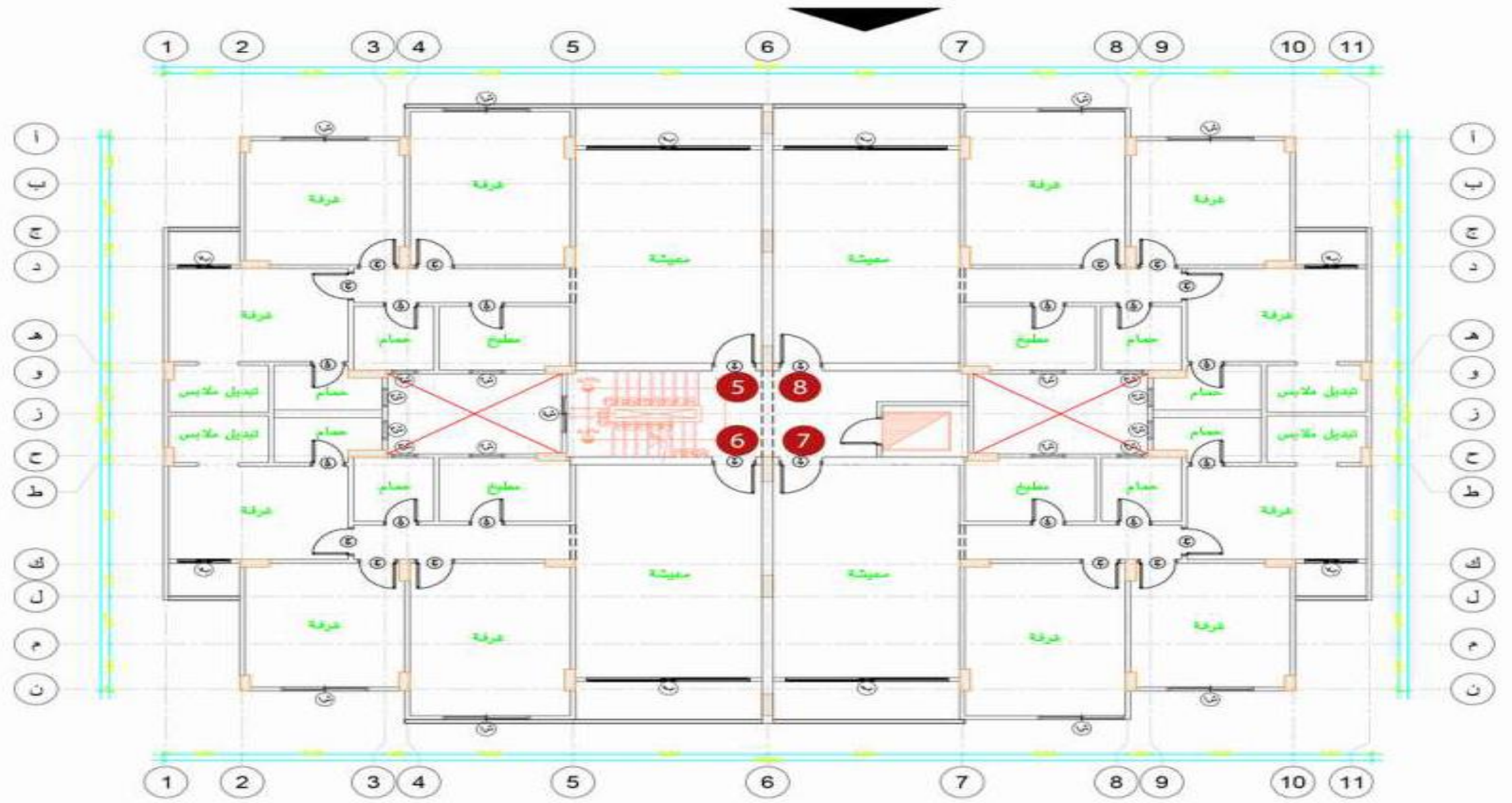


# نماذج العمارات الفردية



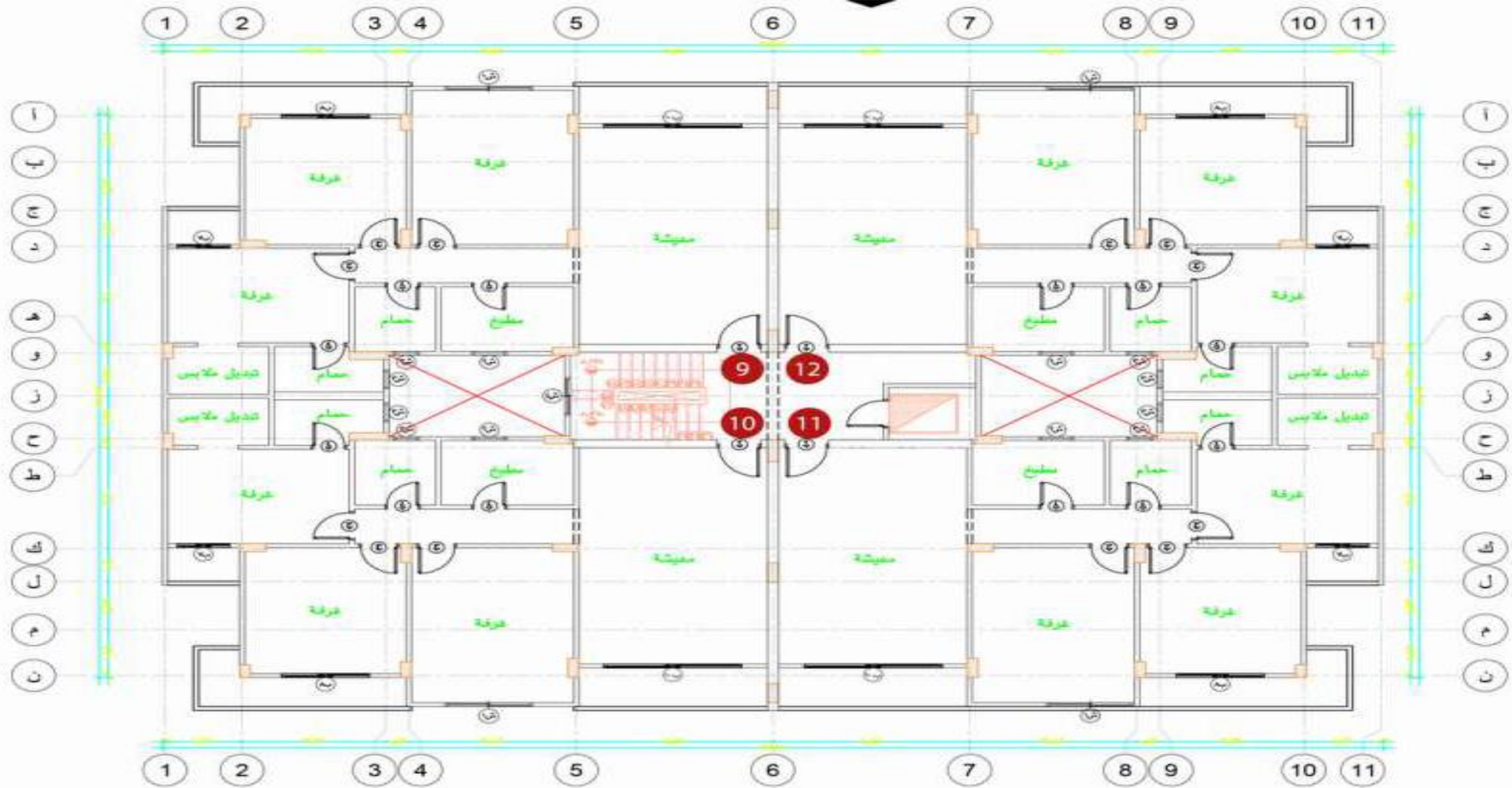


مسقط أفقي للدور الأرضي

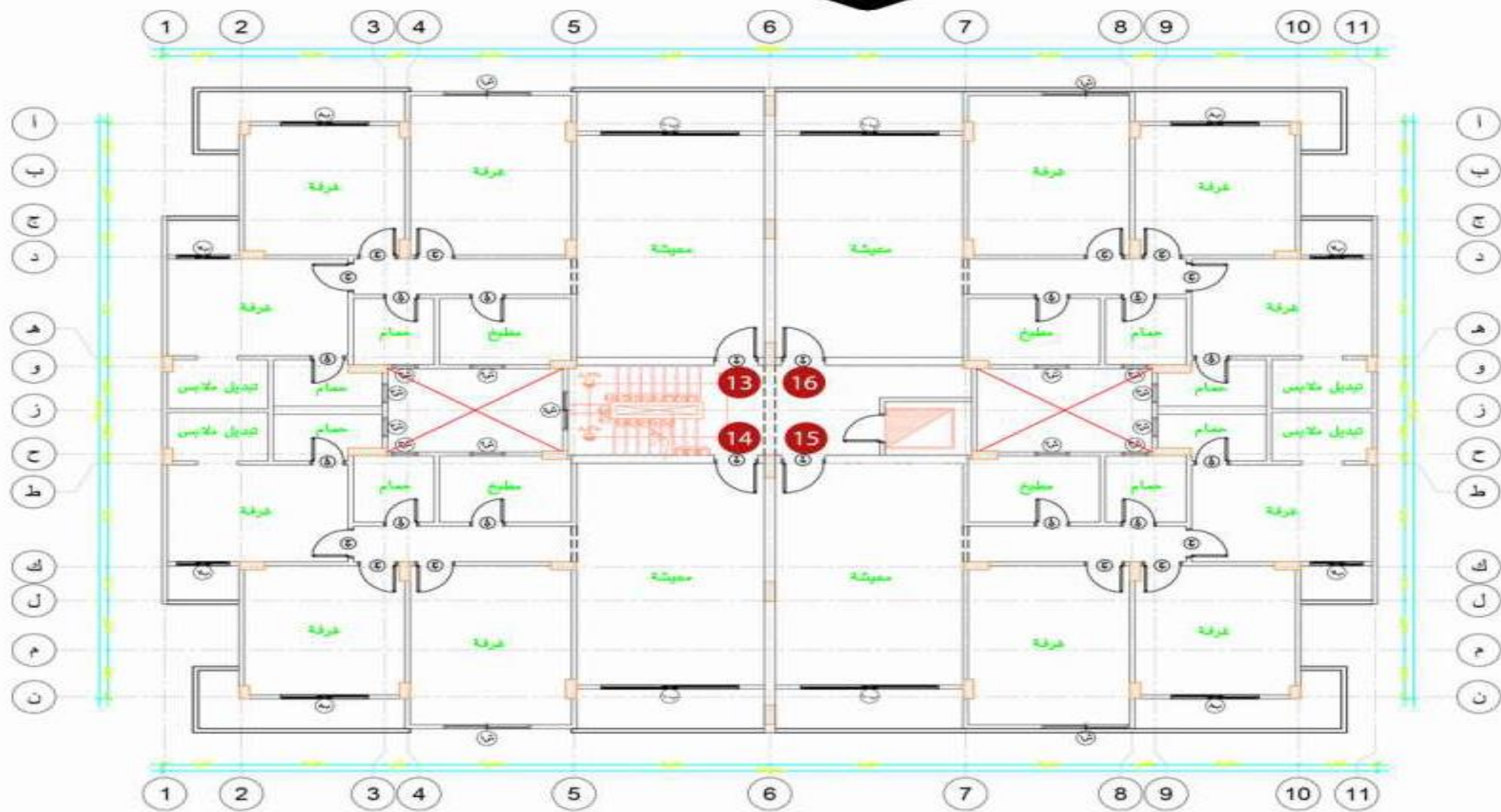


مسقط أفقي للدور الأول



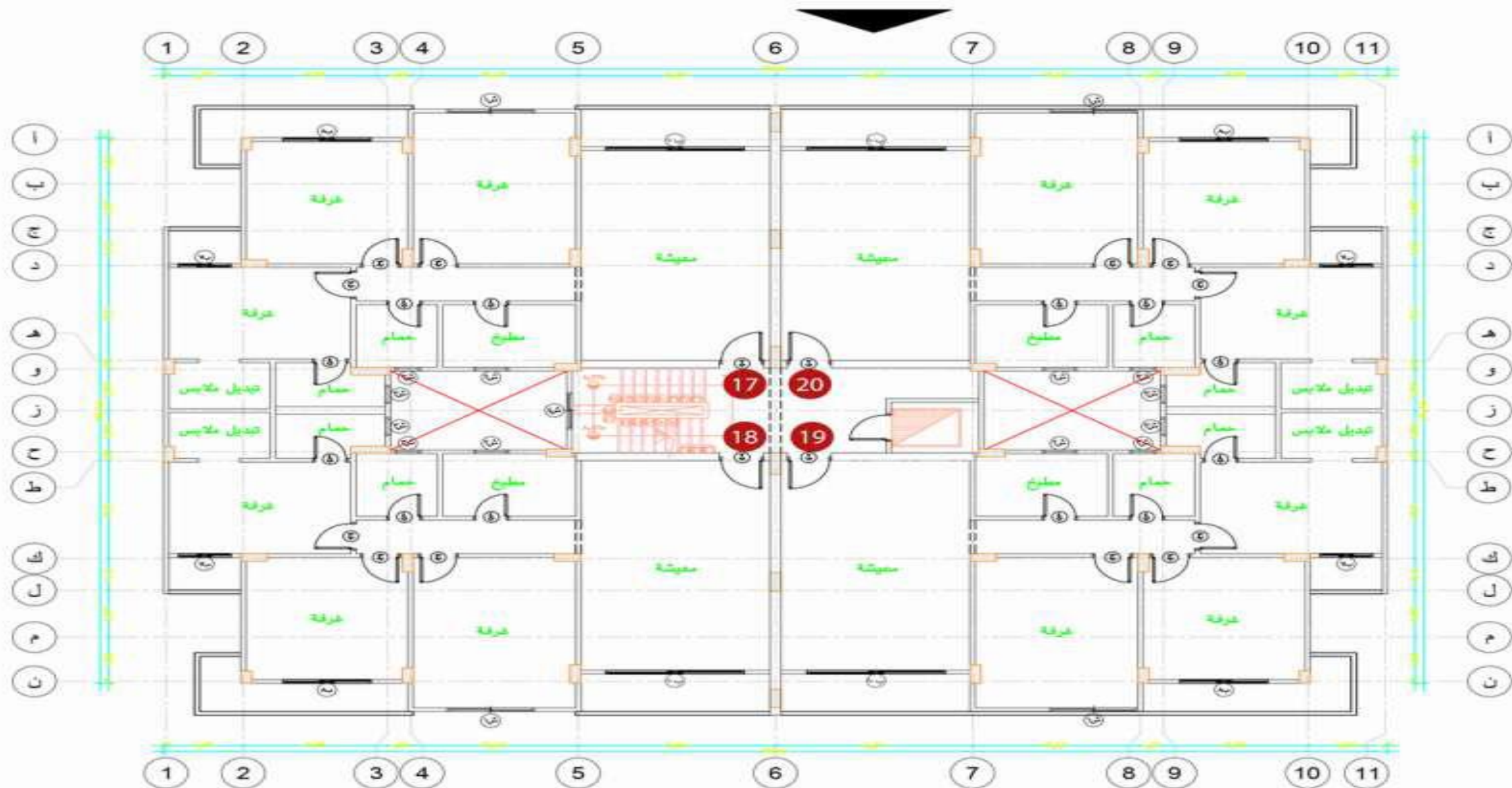


مسقط أفقي للدور الثاني

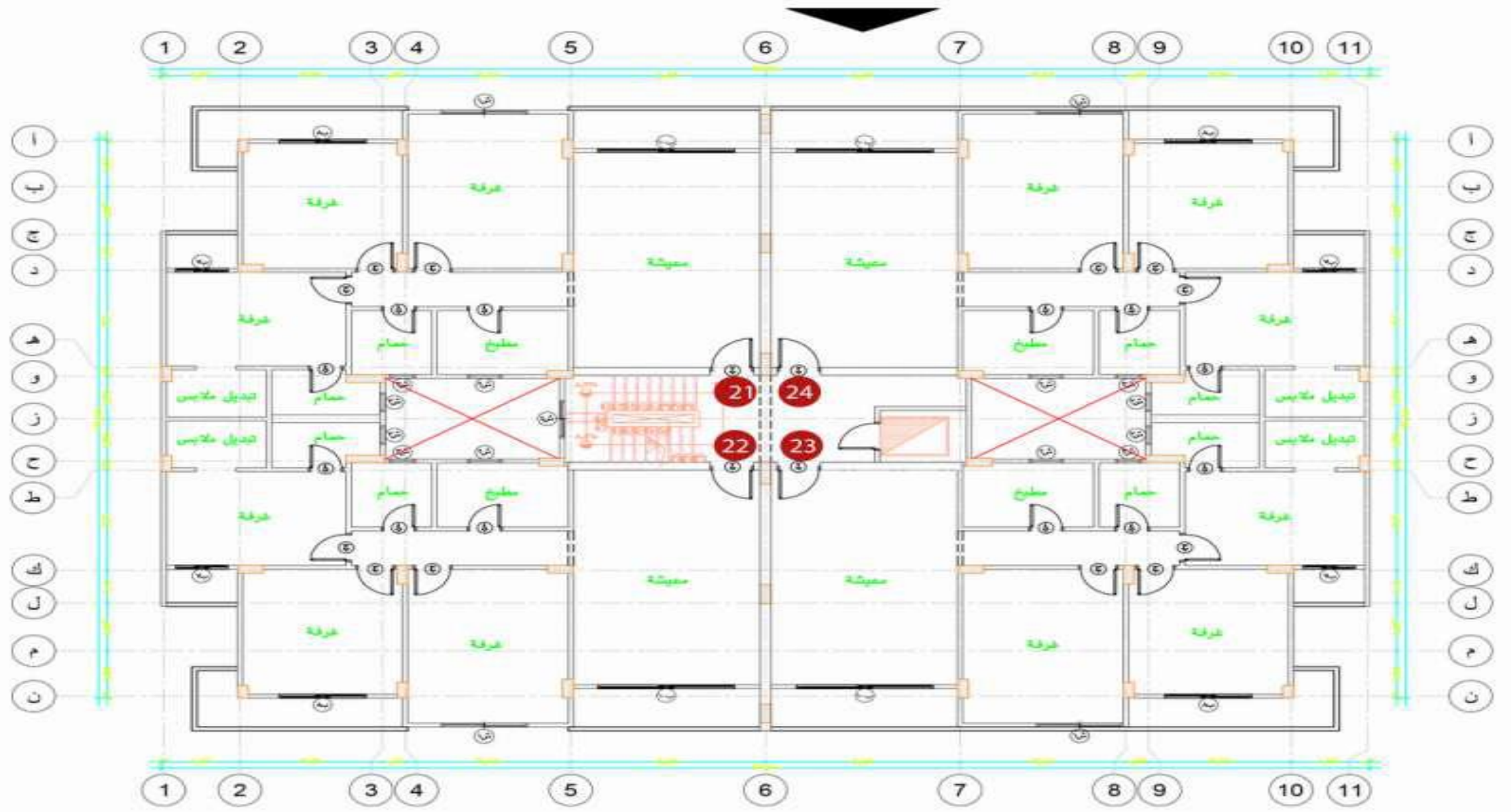


مسقط أفقي للدور الثالث





مسقط أفقي للدور الرابع



مسقط أفقي للدور الخامس

# نماذج العمارات المزدوجة



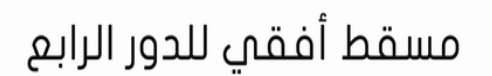


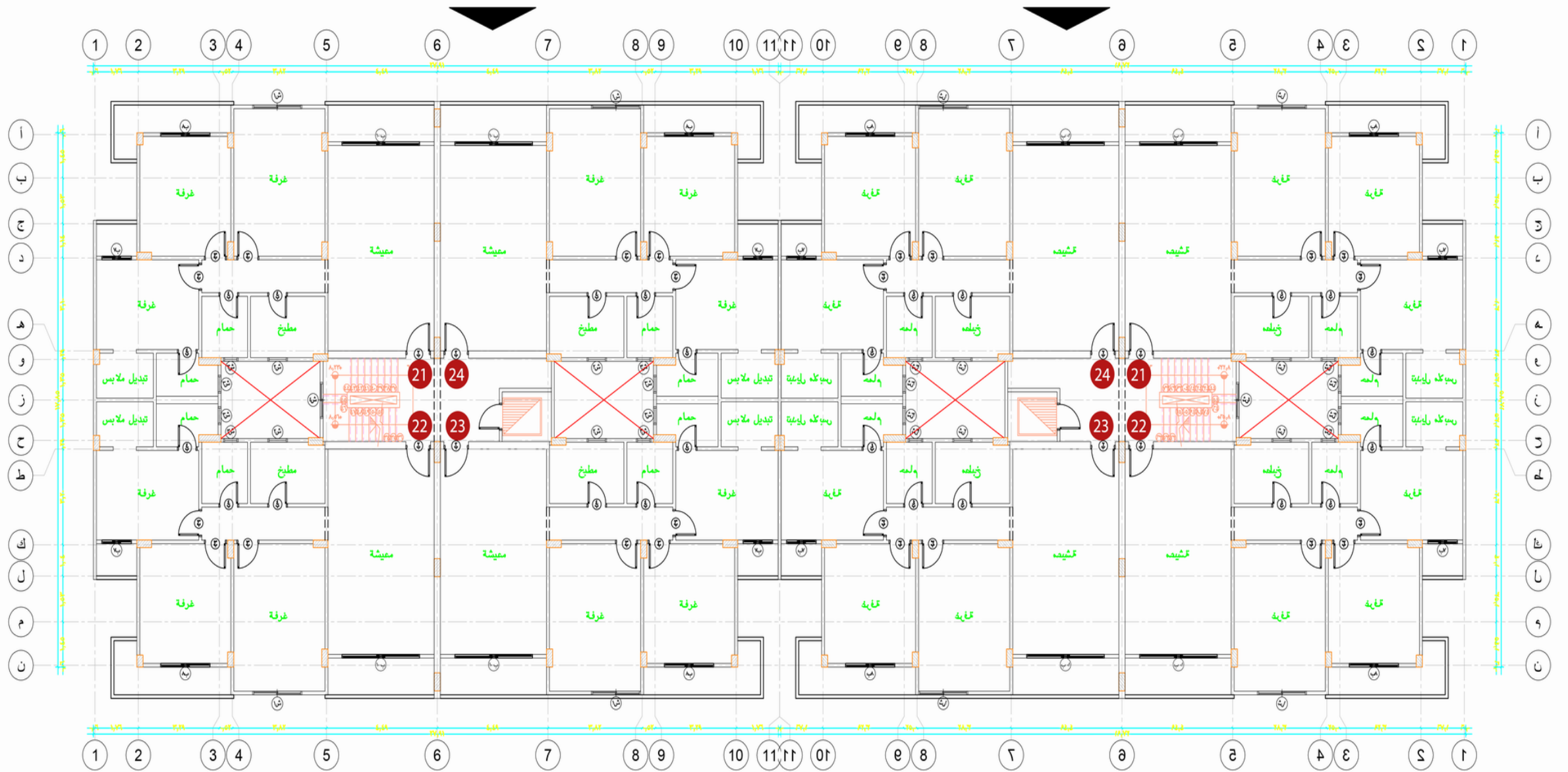








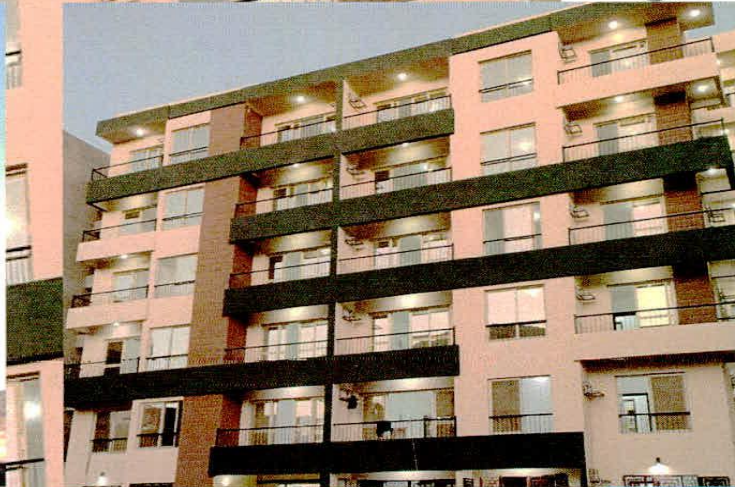




مسقط أفقي للدور الخامس



## صور من الواقع لاعمال الواجهات والمداخل والتشطيبات الداخلية





م	المدينة	المنطقة	رقم العمارة	رقم الوحدة	الدور	المساحة	التميز	السعر النقدي	جدية الحجز	السداد النقدي		حالة التقسيط لمدة 3 سنوات		حالة التقسيط لمدة 5 سنوات		حالة التقسيط لمدة 7 سنوات	
										استكمال ال ادارية + 1% م 0.5% مجلس أمناء	استكمال ال ادارية + 1% م 0.5% مجلس أمناء	قيمة القسط الربع سنوي بعدد 12 قسط	استكمال ال ادارية + 1% م 0.5% مجلس أمناء	قيمة القسط الربع سنوي بعدد 20 قسط	استكمال ال ادارية + 1% م 0.5% مجلس أمناء	قيمة القسط الربع سنوي بعدد 28 قسط	
1	السادس من أكتوبر	التوسعات الشمالية	27	1	الارضى	140	1.06	2,737,339	150,000	301,661	477,307	269,298	589,489	190,475	702,130	156,777	
2	السادس من أكتوبر	التوسعات الشمالية	27	2	الارضى	139	1.06	2,717,786	150,000	298,435	472,826	267,375	584,207	189,114	696,043	155,657	
3	السادس من أكتوبر	التوسعات الشمالية	27	3	الارضى	139	1.04	2,666,508	150,000	289,974	461,075	262,330	570,354	185,546	680,080	152,720	
4	السادس من أكتوبر	التوسعات الشمالية	27	4	الارضى	95	1.02	1,787,386	150,000	144,919	259,609	175,842	332,861	124,373	406,411	102,370	
5	السادس من أكتوبر	التوسعات الشمالية	27	5	الأول	134	1.08	2,669,459	150,000	290,461	461,751	262,620	571,152	185,751	680,999	152,889	
6	السادس من أكتوبر	التوسعات الشمالية	27	6	الأول	134	1.08	2,669,459	150,000	290,461	461,751	262,620	571,152	185,751	680,999	152,889	
7	السادس من أكتوبر	التوسعات الشمالية	27	7	الأول	134	1.06	2,620,024	150,000	282,304	450,422	257,757	557,797	182,311	665,610	150,058	
8	السادس من أكتوبر	التوسعات الشمالية	27	8	الأول	134	1.04	2,570,590	150,000	274,147	439,094	252,894	544,442	178,872	650,221	147,227	
9	السادس من أكتوبر	التوسعات الشمالية	27	9	الثاني	141	1.08	2,808,908	150,000	313,470	493,708	276,339	608,824	195,455	724,409	160,876	
10	السادس من أكتوبر	التوسعات الشمالية	27	10	الثاني	141	1.08	2,808,908	150,000	313,470	493,708	276,339	608,824	195,455	724,409	160,876	
11	السادس من أكتوبر	التوسعات الشمالية	27	11	الثاني	141	1.06	2,756,891	150,000	304,887	481,788	271,222	594,772	191,835	708,217	157,897	
12	السادس من أكتوبر	التوسعات الشمالية	27	12	الثاني	141	1.04	2,704,875	150,000	296,304	469,867	266,105	580,719	188,216	692,024	154,918	
13	السادس من أكتوبر	التوسعات الشمالية	27	13	الثالث	141	1.08	2,808,908	150,000	313,470	493,708	276,339	608,824	195,455	724,409	160,876	
14	السادس من أكتوبر	التوسعات الشمالية	27	14	الثالث	141	1.08	2,808,908	150,000	313,470	493,708	276,339	608,824	195,455	724,409	160,876	
15	السادس من أكتوبر	التوسعات الشمالية	27	15	الثالث	141	1.06	2,756,891	150,000	304,887	481,788	271,222	594,772	191,835	708,217	157,897	
16	السادس من أكتوبر	التوسعات الشمالية	27	16	الثالث	141	1.04	2,704,875	150,000	296,304	469,867	266,105	580,719	188,216	692,024	154,918	
17	السادس من أكتوبر	التوسعات الشمالية	27	17	الرابع	141	1.08	2,808,908	150,000	313,470	493,708	276,339	608,824	195,455	724,409	160,876	
18	السادس من أكتوبر	التوسعات الشمالية	27	18	الرابع	141	1.08	2,808,908	150,000	313,470	493,708	276,339	608,824	195,455	724,409	160,876	
19	السادس من أكتوبر	التوسعات الشمالية	27	19	الرابع	141	1.06	2,756,891	150,000	304,887	481,788	271,222	594,772	191,835	708,217	157,897	
20	السادس من أكتوبر	التوسعات الشمالية	27	20	الرابع	141	1.04	2,704,875	150,000	296,304	469,867	266,105	580,719	188,216	692,024	154,918	
21	السادس من أكتوبر	التوسعات الشمالية	27	21	الخامس	141	1.06	2,756,891	150,000	304,887	481,788	271,222	594,772	191,835	708,217	157,897	
22	السادس من أكتوبر	التوسعات الشمالية	27	22	الخامس	141	1.06	2,756,891	150,000	304,887	481,788	271,222	594,772	191,835	708,217	157,897	
23	السادس من أكتوبر	التوسعات الشمالية	27	23	الخامس	141	1.04	2,704,875	150,000	296,304	469,867	266,105	580,719	188,216	692,024	154,918	
24	السادس من أكتوبر	التوسعات الشمالية	27	24	الخامس	141	1.02	2,652,858	150,000	287,722	457,947	260,987	566,667	184,596	675,831	151,939	
25	السادس من أكتوبر	التوسعات الشمالية	45	1	الارضى	140	1.06	2,737,339	150,000	301,661	477,307	269,298	589,489	190,475	702,130	156,777	
26	السادس من أكتوبر	التوسعات الشمالية	45	2	الارضى	139	1.06	2,717,786	150,000	298,435	472,826	267,375	584,207	189,114	696,043	155,657	
27	السادس من أكتوبر	التوسعات الشمالية	45	3	الارضى	139	1.04	2,666,508	150,000	289,974	461,075	262,330	570,354	185,546	680,080	152,720	
28	السادس من أكتوبر	التوسعات الشمالية	45	4	الارضى	95	1.02	1,787,386	150,000	144,919	259,609	175,842	332,861	124,373	406,411	102,370	
29	السادس من أكتوبر	التوسعات الشمالية	45	5	الأول	134	1.08	2,669,459	150,000	290,461	461,751	262,620	571,152	185,751	680,999	152,889	
30	السادس من أكتوبر	التوسعات الشمالية	45	6	الأول	134	1.08	2,669,459	150,000	290,461	461,751	262,620	571,152	185,751	680,999	152,889	
31	السادس من أكتوبر	التوسعات الشمالية	45	7	الأول	134	1.06	2,620,024	150,000	282,304	450,422	257,757	557,797	182,311	665,610	150,058	
32	السادس من أكتوبر	التوسعات الشمالية	45	8	الأول	134	1.04	2,570,590	150,000	274,147	439,094	252,894	544,442	178,872	650,221	147,227	
33	السادس من أكتوبر	التوسعات الشمالية	45	9	الثاني	141	1.08	2,808,908	150,000	313,470	493,708	276,339	608,824	195,455	724,409	160,876	
34	السادس من أكتوبر	التوسعات الشمالية	45	10	الثاني	141	1.08	2,808,908	150,000	313,470	493,708	276,339	608,824	195,455	724,409	160,876	
35	السادس من أكتوبر	التوسعات الشمالية	45	11	الثاني	141	1.06	2,756,891	150,000	304,887	481,788	271,222	594,772	191,835	708,217	157,897	
36	السادس من أكتوبر	التوسعات الشمالية	45	12	الثاني	141	1.04	2,704,875	150,000	296,304	469,867	266,105	580,719	188,216	692,024	154,918	
37	السادس من أكتوبر	التوسعات الشمالية	45	13	الثالث	141	1.08	2,808,908	150,000	313,470	493,708	276,339	608,824	195,455	724,409	160,876	

م	المدينة	المنطقة	رقم العمارة	رقم الوحدة	الدور	المساحة	التميز	السعر النقدي	جدية الحجز	السادد النقدي		حالة التقسيط لمدة 3 سنوات		حالة التقسيط لمدة 5 سنوات		حالة التقسيط لمدة 7 سنوات	
										استكمال ال م 15% + 1% ادارية + 0.5% مجلس أمناء	استكمال ال م 15% + 1% ادارية + 0.5% مجلس أمناء	قيمة القسط الربع سنوي بعدد 12 قسط	استكمال ال م 15% + 1% ادارية + 0.5% مجلس أمناء	قيمة القسط الربع سنوي بعدد 20 قسط	استكمال ال م 15% + 1% ادارية + 0.5% مجلس أمناء	قيمة القسط الربع سنوي بعدد 28 قسط	
38	السادس من أكتوبر	التوسعات الشمالية	45	14	الثالث	141	1.08	2,808,908	150,000	313,470	493,708	276,339	608,824	195,455	724,409	160,876	
39	السادس من أكتوبر	التوسعات الشمالية	45	15	الثالث	141	1.06	2,756,891	150,000	304,887	481,788	271,222	594,772	191,835	708,217	157,897	
40	السادس من أكتوبر	التوسعات الشمالية	45	16	الثالث	141	1.04	2,704,875	150,000	296,304	469,867	266,105	580,719	188,216	692,024	154,918	
41	السادس من أكتوبر	التوسعات الشمالية	45	17	الرابع	141	1.08	2,808,908	150,000	313,470	493,708	276,339	608,824	195,455	724,409	160,876	
42	السادس من أكتوبر	التوسعات الشمالية	45	18	الرابع	141	1.08	2,808,908	150,000	313,470	493,708	276,339	608,824	195,455	724,409	160,876	
43	السادس من أكتوبر	التوسعات الشمالية	45	19	الرابع	141	1.06	2,756,891	150,000	304,887	481,788	271,222	594,772	191,835	708,217	157,897	
44	السادس من أكتوبر	التوسعات الشمالية	45	20	الرابع	141	1.04	2,704,875	150,000	296,304	469,867	266,105	580,719	188,216	692,024	154,918	
45	السادس من أكتوبر	التوسعات الشمالية	45	21	الخامس	141	1.06	2,756,891	150,000	304,887	481,788	271,222	594,772	191,835	708,217	157,897	
46	السادس من أكتوبر	التوسعات الشمالية	45	22	الخامس	141	1.06	2,756,891	150,000	304,887	481,788	271,222	594,772	191,835	708,217	157,897	
47	السادس من أكتوبر	التوسعات الشمالية	45	23	الخامس	141	1.04	2,704,875	150,000	296,304	469,867	266,105	580,719	188,216	692,024	154,918	
48	السادس من أكتوبر	التوسعات الشمالية	45	24	الخامس	141	1.02	2,652,858	150,000	287,722	457,947	260,987	566,667	184,596	675,831	151,939	
49	السادس من أكتوبر	التوسعات الشمالية	49	1	الارضى	140	1.06	2,737,339	150,000	301,661	477,307	269,298	589,489	190,475	702,130	156,777	
50	السادس من أكتوبر	التوسعات الشمالية	49	2	الارضى	139	1.04	2,666,508	150,000	289,974	461,075	262,330	570,354	185,546	680,080	152,720	
51	السادس من أكتوبر	التوسعات الشمالية	49	3	الارضى	139	1.02	2,615,229	150,000	281,513	449,323	257,285	556,501	181,978	664,117	149,783	
52	السادس من أكتوبر	التوسعات الشمالية	49	4	الارضى	95	1.04	1,822,433	150,000	150,701	267,641	179,290	342,329	126,812	417,321	104,377	
53	السادس من أكتوبر	التوسعات الشمالية	49	5	الأول	134	1.08	2,669,459	150,000	290,461	461,751	262,620	571,152	185,751	680,999	152,889	
54	السادس من أكتوبر	التوسعات الشمالية	49	6	الأول	134	1.06	2,620,024	150,000	282,304	450,422	257,757	557,797	182,311	665,610	150,058	
55	السادس من أكتوبر	التوسعات الشمالية	49	7	الأول	134	1.04	2,570,590	150,000	274,147	439,094	252,894	544,442	178,872	650,221	147,227	
56	السادس من أكتوبر	التوسعات الشمالية	49	8	الأول	134	1.06	2,620,024	150,000	282,304	450,422	257,757	557,797	182,311	665,610	150,058	
57	السادس من أكتوبر	التوسعات الشمالية	49	9	الثاني	141	1.08	2,808,908	150,000	313,470	493,708	276,339	608,824	195,455	724,409	160,876	
58	السادس من أكتوبر	التوسعات الشمالية	49	10	الثاني	141	1.06	2,756,891	150,000	304,887	481,788	271,222	594,772	191,835	708,217	157,897	
59	السادس من أكتوبر	التوسعات الشمالية	49	11	الثاني	141	1.04	2,704,875	150,000	296,304	469,867	266,105	580,719	188,216	692,024	154,918	
60	السادس من أكتوبر	التوسعات الشمالية	49	12	الثاني	141	1.06	2,756,891	150,000	304,887	481,788	271,222	594,772	191,835	708,217	157,897	
61	السادس من أكتوبر	التوسعات الشمالية	49	13	الثالث	141	1.08	2,808,908	150,000	313,470	493,708	276,339	608,824	195,455	724,409	160,876	
62	السادس من أكتوبر	التوسعات الشمالية	49	14	الثالث	141	1.06	2,756,891	150,000	304,887	481,788	271,222	594,772	191,835	708,217	157,897	
63	السادس من أكتوبر	التوسعات الشمالية	49	15	الثالث	141	1.04	2,704,875	150,000	296,304	469,867	266,105	580,719	188,216	692,024	154,918	
64	السادس من أكتوبر	التوسعات الشمالية	49	16	الثالث	141	1.06	2,756,891	150,000	304,887	481,788	271,222	594,772	191,835	708,217	157,897	
65	السادس من أكتوبر	التوسعات الشمالية	49	17	الرابع	141	1.08	2,808,908	150,000	313,470	493,708	276,339	608,824	195,455	724,409	160,876	
66	السادس من أكتوبر	التوسعات الشمالية	49	18	الرابع	141	1.06	2,756,891	150,000	304,887	481,788	271,222	594,772	191,835	708,217	157,897	
67	السادس من أكتوبر	التوسعات الشمالية	49	19	الرابع	141	1.04	2,704,875	150,000	296,304	469,867	266,105	580,719	188,216	692,024	154,918	
68	السادس من أكتوبر	التوسعات الشمالية	49	20	الرابع	141	1.06	2,756,891	150,000	304,887	481,788	271,222	594,772	191,835	708,217	157,897	
69	السادس من أكتوبر	التوسعات الشمالية	49	21	الخامس	141	1.06	2,756,891	150,000	304,887	481,788	271,222	594,772	191,835	708,217	157,897	
70	السادس من أكتوبر	التوسعات الشمالية	49	22	الخامس	141	1.04	2,704,875	150,000	296,304	469,867	266,105	580,719	188,216	692,024	154,918	
71	السادس من أكتوبر	التوسعات الشمالية	49	23	الخامس	141	1.02	2,652,858	150,000	287,722	457,947	260,987	566,667	184,596	675,831	151,939	
72	السادس من أكتوبر	التوسعات الشمالية	49	24	الخامس	141	1.04	2,704,875	150,000	296,304	469,867	266,105	580,719	188,216	692,024	154,918	
73	السادس من أكتوبر	التوسعات الشمالية	51	1	الارضى	140	1.06	2,737,339	150,000	301,661	477,307	269,298	589,489	190,475	702,130	156,777	
74	السادس من أكتوبر	التوسعات الشمالية	51	2	الارضى	139	1.06	2,717,786	150,000	298,435	472,826	267,375	584,207	189,114	696,043	155,657	



م	المدينة	المنطقة	رقم العمارة	رقم الوحدة	الدور	المساحة	التميز	السعر النقدي	جدية الحجز	السداد النقدي			حالة التقسيط لمدة 3 سنوات		حالة التقسيط لمدة 5 سنوات		حالة التقسيط لمدة 7 سنوات	
										استكمال ال م 1% + 15% ادارية + 0.5% مجلس أمناء	استكمال ال م 1% + 15% ادارية + 0.5% مجلس أمناء	قيمة القسط الربع سنوي بعدد 12 قسط	استكمال ال م 1% + 15% ادارية + 0.5% مجلس أمناء	قيمة القسط الربع سنوي بعدد 20 قسط	استكمال ال م 1% + 15% ادارية + 0.5% مجلس أمناء	قيمة القسط الربع سنوي بعدد 28 قسط		
75	السادس من أكتوبر	التوسعات الشمالية	51	3	الارضى	139	1.04	2,666,508	150,000	289,974	461,075	262,330	570,354	185,546	680,080	152,720		
76	السادس من أكتوبر	التوسعات الشمالية	51	4	الارضى	95	1.02	1,787,386	150,000	144,919	259,609	175,842	332,861	124,373	406,411	102,370		
77	السادس من أكتوبر	التوسعات الشمالية	51	5	الأول	134	1.08	2,669,459	150,000	290,461	461,751	262,620	571,152	185,751	680,999	152,889		
78	السادس من أكتوبر	التوسعات الشمالية	51	6	الأول	134	1.08	2,669,459	150,000	290,461	461,751	262,620	571,152	185,751	680,999	152,889		
79	السادس من أكتوبر	التوسعات الشمالية	51	7	الأول	134	1.06	2,620,024	150,000	282,304	450,422	257,757	557,797	182,311	665,610	150,058		
80	السادس من أكتوبر	التوسعات الشمالية	51	8	الأول	134	1.04	2,570,590	150,000	274,147	439,094	252,894	544,442	178,872	650,221	147,227		
81	السادس من أكتوبر	التوسعات الشمالية	51	9	الثاني	141	1.08	2,808,908	150,000	313,470	493,708	276,339	608,824	195,455	724,409	160,876		
82	السادس من أكتوبر	التوسعات الشمالية	51	10	الثاني	141	1.08	2,808,908	150,000	313,470	493,708	276,339	608,824	195,455	724,409	160,876		
83	السادس من أكتوبر	التوسعات الشمالية	51	11	الثاني	141	1.06	2,756,891	150,000	304,887	481,788	271,222	594,772	191,835	708,217	157,897		
84	السادس من أكتوبر	التوسعات الشمالية	51	12	الثاني	141	1.04	2,704,875	150,000	296,304	469,867	266,105	580,719	188,216	692,024	154,918		
85	السادس من أكتوبر	التوسعات الشمالية	51	13	الثالث	141	1.08	2,808,908	150,000	313,470	493,708	276,339	608,824	195,455	724,409	160,876		
86	السادس من أكتوبر	التوسعات الشمالية	51	14	الثالث	141	1.08	2,808,908	150,000	313,470	493,708	276,339	608,824	195,455	724,409	160,876		
87	السادس من أكتوبر	التوسعات الشمالية	51	15	الثالث	141	1.06	2,756,891	150,000	304,887	481,788	271,222	594,772	191,835	708,217	157,897		
88	السادس من أكتوبر	التوسعات الشمالية	51	16	الثالث	141	1.04	2,704,875	150,000	296,304	469,867	266,105	580,719	188,216	692,024	154,918		
89	السادس من أكتوبر	التوسعات الشمالية	51	17	الرابع	141	1.08	2,808,908	150,000	313,470	493,708	276,339	608,824	195,455	724,409	160,876		
90	السادس من أكتوبر	التوسعات الشمالية	51	18	الرابع	141	1.08	2,808,908	150,000	313,470	493,708	276,339	608,824	195,455	724,409	160,876		
91	السادس من أكتوبر	التوسعات الشمالية	51	19	الرابع	141	1.06	2,756,891	150,000	304,887	481,788	271,222	594,772	191,835	708,217	157,897		
92	السادس من أكتوبر	التوسعات الشمالية	51	20	الرابع	141	1.04	2,704,875	150,000	296,304	469,867	266,105	580,719	188,216	692,024	154,918		
93	السادس من أكتوبر	التوسعات الشمالية	51	21	الخامس	141	1.06	2,756,891	150,000	304,887	481,788	271,222	594,772	191,835	708,217	157,897		
94	السادس من أكتوبر	التوسعات الشمالية	51	22	الخامس	141	1.06	2,756,891	150,000	304,887	481,788	271,222	594,772	191,835	708,217	157,897		
95	السادس من أكتوبر	التوسعات الشمالية	51	23	الخامس	141	1.04	2,704,875	150,000	296,304	469,867	266,105	580,719	188,216	692,024	154,918		
96	السادس من أكتوبر	التوسعات الشمالية	51	24	الخامس	141	1.02	2,652,858	150,000	287,722	457,947	260,987	566,667	184,596	675,831	151,939		