

جمهورية مصر العربية



رئيس الجمهورية

الوفاء لمصر

ملحق للجريدة الرسمية

الثن ١٥ جنيها

السنة

١٩٩ هـ

الصادر في يوم الأربعاء ٥ جمادى الآخرة سنة ١٤٤٧
الموافق (٢٦ نوفمبر سنة ٢٠٢٥)

العدد ٢٦٦

تابع (أ)



وزارة الكهرباء والطاقة المتجددة

قرار رقم ١٦٤ لسنة ٢٠٢٥

صادر بتاريخ ٢٠٢٥/١١/١٨

وزير الكهرباء والطاقة المتجددة

بعد الاطلاع على قانون الكهرباء الصادر بالقرار بقانون رقم ٨٧ لسنة ٢٠١٥ ولائحته التنفيذية ؛

وعلى النظام الأساسى للشركة المصرية لنقل الكهرباء ؛

وعلى مذكرة رئيس مجلس إدارة الشركة المصرية لنقل الكهرباء بتاريخ ٢٠٢٥/١١/٢ ؛

قرر :

مادة ١ - يتم تنفيذ الأعمال المدنية التركيبات وشد الموصلات لفتح الخط الهوائى (ساقلة / أخميم) جهد ٦٦ (دخول / خروج) على محطة محولات شرق سوهاج بالقوة الجبرية ، فى نطاق محافظة سوهاج وفقاً للمسار الموضح بالخرائط المساحية ، ويكون التنفيذ على النحو التالى :

م	رقم البرج	طراز البرج	أبعاد الحفر بالمتر	الارتفاع (متر)	عدد الأرجل	محافظة
١	٤	خروج	E+5	٣,٧٥×٦,٢٠×٦,٢٠	٣٨	٤
٢	٤	خروج	E+5	٣,٧٥×٦,٢٠×٦,٢٠	٣٨	٤
٣	٥	دخول	ET45	٤×٨,٨×٨,٨	٣٢	٤
٤	٥	خروج	ET45	٤×٨,٨×٨,٨	٣٢	٤
٥	٥	خروج	ET45	٤×٨,٨×٨,٨	٣٢	٤
٦	٦	دخول	E+5	٣,٧٥×٦,٢٠×٦,٢٠	٣٨	٤
٧	٦	خروج	E+5	٣,٧٥×٦,٢٠×٦,٢٠	٣٨	٤
٨	٧	دخول	ET45+5	٤×٨,٨×٨,٨	٣٧	٤
٩	٧	خروج	ET45+5	٤×٨,٨×٨,٨	٣٧	٤

الوقائع المصرية – العدد ٢٦٦ تابع (أ) فى ٢٦ نوفمبر سنة ٢٠٢٥ ٣

م	رقم البرج	طراز البرج	أبعاد الحفر بالمتر	الارتفاع (متر)	عدد الأرجل	محافظة
١٠	٧	خروج	ET45+5	٤×٨,٨×٨,٨	٤	محافظة القاهرة
١١	٧	خروج	ET45+5	٤×٨,٨×٨,٨	٤	
١٢	١٢	دخول	ET90	٤×٩,٢×٩,٢٠	٤	
١٣	١٢	خروج	ET90+5	٤×٩,٢×٩,٢٠	٤	
١٤	١٣	دخول	E	٣,٧٥×٦,٢٠×٦,٢٠	٤	
١٥	١٤	دخول	ET45	٤×٨,٨×٨,٨	٤	
١٦	١٤	خروج	E60	٣,٩٠×٨,٣×٨,٣	٤	
١٧	١٤	دخول	ET45	٤×٨,٨×٨,٨	٤	
١٨	١٤	خروج	E60	٣,٩٠×٨,٣×٨,٣	٤	
١٩	١٦	خروج	E+5	٣,٧٥×٦,٢٠×٦,٢٠	٤	
٢٠	١٦	خروج	E+5	٣,٧٥×٦,٢٠×٦,٢٠	٤	
٢١	١٨	دخول	E	٣,٧٥×٦,٢٠×٦,٢٠	٤	
٢٢	١٨	خروج	E	٣,٧٥×٦,٢٠×٦,٢٠	٤	
٢٣	٢٠	خروج	E+8	٣,٧٥×٦,٢٠×٦,٢٠	٤	
٢٤	٢٠	خروج	E+8	٣,٧٥×٦,٢×٦,٢	٤	
٢٥	٢٠	خروج	E+8	٣,٧٥×٦,٢×٦,٢	٤	
٢٦	٢٠	خروج	E+8	٣,٧٥×٦,٢×٦,٢	٤	
٢٧	٢٠	دخول	E+5	٣,٧٥×٦,٢×٦,٢	٤	
٢٨	٢٠	دخول	E+5	٣,٧٥×٦,٢×٦,٢	٤	
٢٩	٢٠	دخول	E+5	٣,٧٥×٦,٢×٦,٢	٤	
٣٠	٢٠	دخول	E+5	٣,٧٥×٦,٢×٦,٢	٤	
٣١	٢١	دخول	E+5	٣,٧٥×٦,٣×٦,٣	٤	

٤ الوقائع المصرية – العدد ٢٦٦ تابع (أ) فى ٢٦ نوفمبر سنة ٢٠٢٥

م	رقم البرج	طراز البرج	أبعاد الحفر بالمتر	الارتفاع (متر)	عدد الأرجل	محافظة
٣٢	٢١	دخول	E+5	٣,٧٥×٦,٣×٦,٣	٣٨	٤
٣٣	١٢	دخول	ET90	٤×٩,٢×٩,٢	٣٤	٤
٣٤	١٢	خروج	ET90+5	٤×٩,٢×٩,٢	٣٩	٤
٣٥	٢٣	دخول	ET45+5	٤×٨,٨×٨,٨	٣٧	٤

أعمال الحفر لكل برج .

أعمال إحلال للتربة .

أعمال خرسانة عادية ومسلحة لكل برج .

أعمال العزل بالبيتومين لكل برج .

أعمال ردم من تربة الحفر .

أعمال تركيب الحديد العلوى للأبراج .

أعمال تركيب العازلات وشد الموصلات وسلك الأرضى للأبراج .

مادة ٢ - يُنشر هذا القرار وملحقاته فى الوقائع المصرية ويودع بمكتب الشهر

العقارى المختص ، وعلى جميع المختصين تنفيذه .

وزير الكهرباء والطاقة المتجددة

دكتور/ محمود مصطفى عصمت



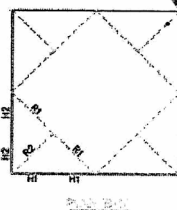
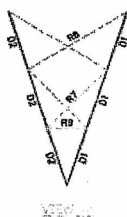
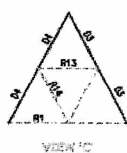
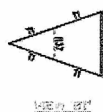
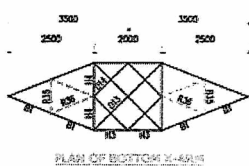
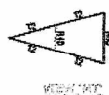
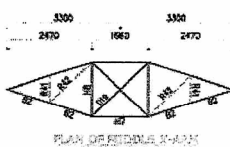
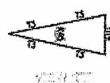
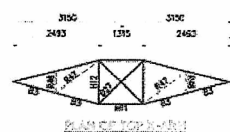
كشف بأسماء الملاك الظاهريين

المعترضين على تنفيذ وإقامة الأبراج وشد الموصلات عليها

عملية فتح خط (أخميم/سافلتة) جهد ٦٦ ك.ف د/خ على م.م شرق سوهاج جهد ٥٠٠ ك.ف

م	أسماء الملاك المعترضين	رقم البرج	طراز البرج	عنوان المعترض
١	حمدي علي السيد عبدالوهاب	٤ خروج	E+5	الحواريش - أخميم - سوهاج
٢	حسني نور الدين عبدالمحسن	٤ خروج	E+5	الحواريش - أخميم - سوهاج
٣	عبدالرؤوف شاكى عبداللطيف محمد	٥ دخول	ET45	الحواريش - أخميم - سوهاج
٤	عثمان شاكى عبداللطيف محمد	٥ خروج	ET45	الحواريش - أخميم - سوهاج
٥	أحمد شاكى عبداللطيف محمد	٥ خروج	ET45	الحواريش - أخميم - سوهاج
٦	محمد حنفى قريشى	٦ دخول	E+5	الحواريش - أخميم - سوهاج
٧	محمد كمال عبدالله حسين أبوطه	٦ خروج	E+5	شارع الصحابة - أخميم - سوهاج
٨	السيد عبيد علي عبداللطيف	٧ دخول	ET45+5	الصوامعة شرق - أخميم - سوهاج
٩	السيد عبيد علي عبداللطيف	٧ خروج	ET45+5	الصوامعة شرق - أخميم - سوهاج
١٠	أحمد السيد عبيد علي عبداللطيف	٧ دخول	ET45+5	الصوامعة شرق - أخميم - سوهاج
١١	أحمد السيد عبيد علي عبداللطيف	٧ خروج	ET45+5	الصوامعة شرق - أخميم - سوهاج
١٢	راغب بطرس رزقى إبراهيم	طريق برج ١٢ دخول	—	الديابات - أخميم - سوهاج
١٣	جرجس رسمى بطرس	طريق برج ١٢ خروج	—	الديابات - أخميم - سوهاج
١٤	عصام هاشم مصطفى أحمد	١٣ دخول	E	الديابات - أخميم - سوهاج
١٥	عصام هاشم مصطفى أحمد	١٤ دخول	ET45	الديابات - أخميم - سوهاج
١٦	محمد عبداللطيف مصطفى أحمد	١٤ خروج	E60	الديابات - أخميم - سوهاج
١٧	فتوح عبداللطيف مصطفى أحمد	١٤ دخول	ET45	الديابات - أخميم - سوهاج
١٨	حمدي أحمد أبو زيد إدريس	١٤ دخول	ET45	الديابات - أخميم - سوهاج
١٩	محمد حسين همام عيسى	١٦ خروج	E+5	الديابات - أخميم - سوهاج
٢٠	السيد أحمد حسين همام	١٦ خروج	E+5	الديابات - أخميم - سوهاج
٢١	السيد عبد القوي السيد عبدالمجيد	١٨ دخول	E	الديابات - أخميم - سوهاج
٢٢	السيد عبد القوي السيد عبدالمجيد	١٨ خروج	E	الديابات - أخميم - سوهاج
٢٣	أحمد سليمان ثابت أبو زيد	٢٠ خروج	E+8	عرب مهدي - الديابات - أخميم - سوهاج
٢٤	حسان علي همام	٢٠ خروج	E+8	عرب مهدي - الديابات - أخميم - سوهاج
٢٥	عياد محمد أحمد	٢٠ خروج	E+8	عرب مهدي - الديابات - أخميم - سوهاج
٢٦	علي الديب علي	٢٠ خروج	E+8	عرب مهدي - الديابات - أخميم - سوهاج
٢٧	وليم نجيب استقائوس	٢٠ دخول	E+5	عرب مهدي - الديابات - أخميم - سوهاج
٢٨	أنور نجيب استقائوس	٢٠ دخول	E+5	عرب مهدي - الديابات - أخميم - سوهاج
٢٩	نبيل نجيب استقائوس	٢٠ دخول	E+5	عرب مهدي - الديابات - أخميم - سوهاج
٣٠	إيهاب أنور نجيب استقائوس	٢٠ دخول	E+5	عرب مهدي - الديابات - أخميم - سوهاج
٣١	حري حسن مسعود عبد الوهاب	٢١ دخول	E+5	عرب الخور - الديابات - أخميم - سوهاج
٣٢	سعودي حسن مسعود عبد الوهاب	٢١ دخول	E+5	عرب الخور - الديابات - أخميم - سوهاج
٣٣	هيثم لطفي عبد العزيز محمد	١٢ دخول	ET90	الديابات - أخميم - سوهاج
٣٤	صفوت ضاحي عبد العزيز محمد	١٢ خروج	ET90+5	الديابات - أخميم - سوهاج
٣٥	حامد إبراهيم حسن حماد	٢٣ دخول	ET45+5	الديابات - أخميم - سوهاج

will

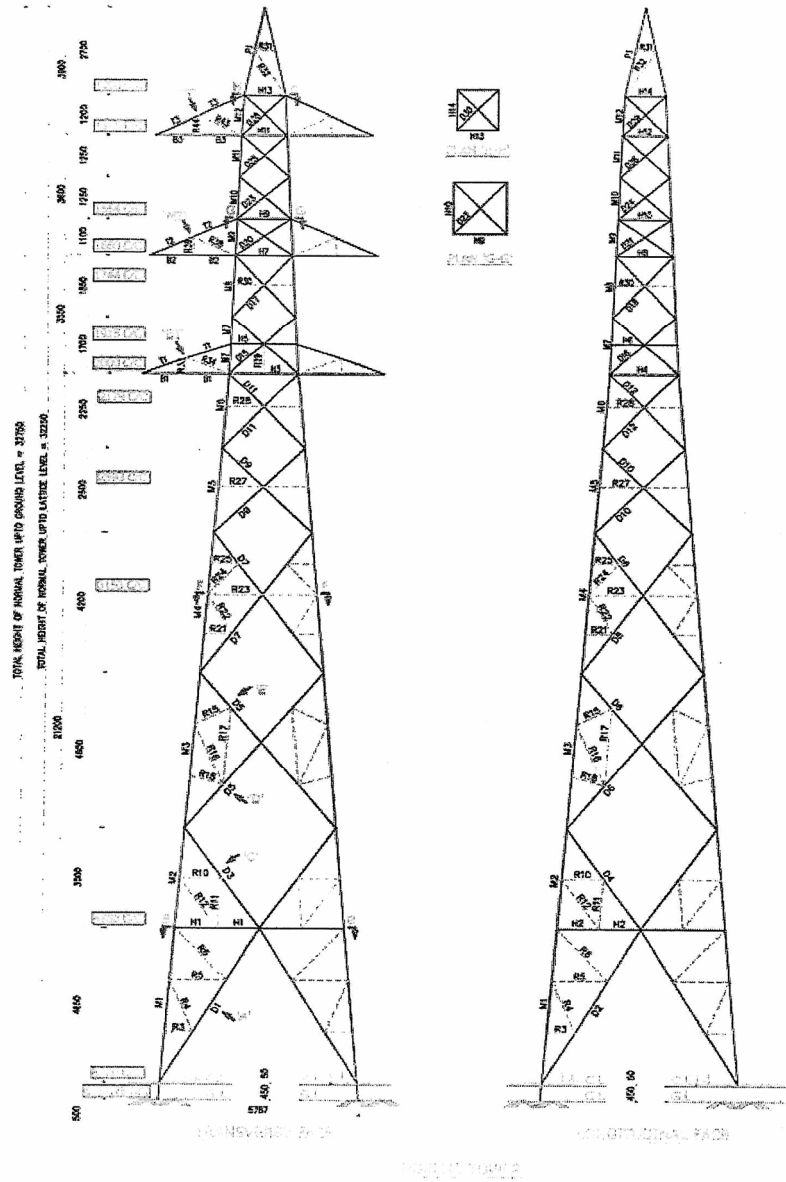


الحمد لله

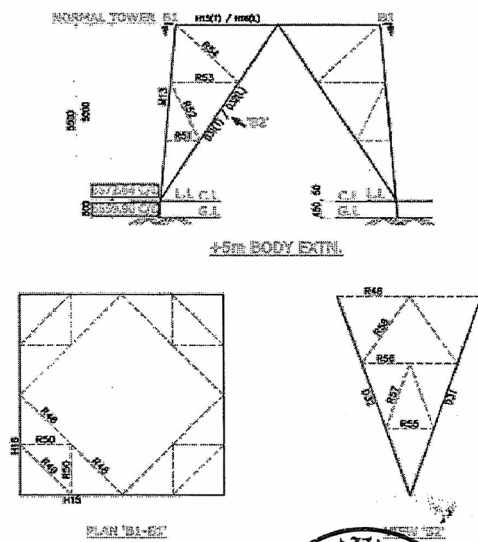
2/2

E

٢٦



٤



٥/٦٩

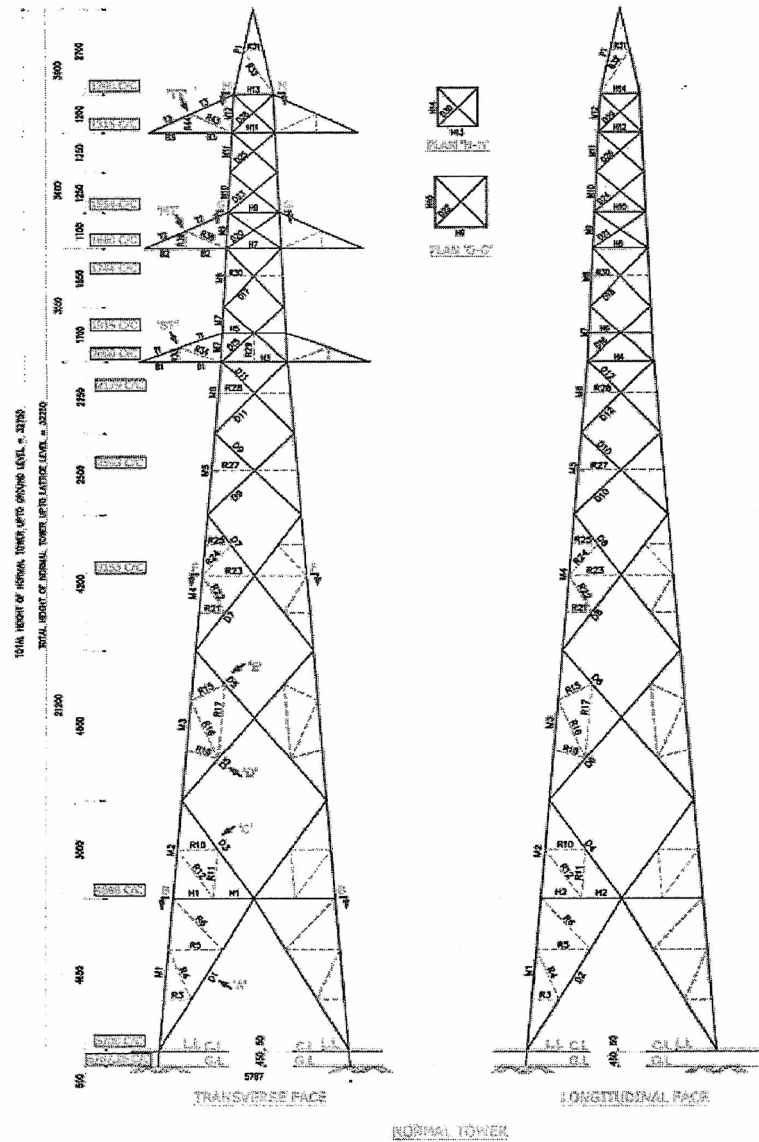
TOTAL HEIGHT OF NORMAL TOWER UP TO CRANES LEVEL = 32750
 TOTAL HEIGHT OF NORMAL TOWER UP TO LANTERNE LEVEL = 32350

The drawing consists of two main views of a tower structure:

- TRANSVERSE FACE (Left View):** Shows the tower's cross-section with a lattice structure. Elevation markers on the left range from 300 to 3400. Various components are labeled, including cranes (e.g., CRANE 1, CRANE 2), ladders (e.g., LADDER 1, LADDER 2), and structural members (e.g., R1, R2, R3, R4, R5, R6, R7, R8, R9, R10, R11, R12, R13, R14, R15, R16, R17, R18, R19, R20, R21, R22, R23, R24, R25, R26, R27, R28, R29, R30, R31, R32, R33, R34, R35, R36, R37, R38, R39, R40, R41, R42, R43, R44, R45, R46, R47, R48, R49, R50, R51, R52, R53, R54, R55, R56, R57, R58, R59, R60, R61, R62, R63, R64, R65, R66, R67, R68, R69, R70, R71, R72, R73, R74, R75, R76, R77, R78, R79, R80, R81, R82, R83, R84, R85, R86, R87, R88, R89, R90, R91, R92, R93, R94, R95, R96, R97, R98, R99, R100, R101, R102, R103, R104, R105, R106, R107, R108, R109, R110, R111, R112, R113, R114, R115, R116, R117, R118, R119, R120, R121, R122, R123, R124, R125, R126, R127, R128, R129, R130, R131, R132, R133, R134, R135, R136, R137, R138, R139, R140, R141, R142, R143, R144, R145, R146, R147, R148, R149, R150, R151, R152, R153, R154, R155, R156, R157, R158, R159, R160, R161, R162, R163, R164, R165, R166, R167, R168, R169, R170, R171, R172, R173, R174, R175, R176, R177, R178, R179, R180, R181, R182, R183, R184, R185, R186, R187, R188, R189, R190, R191, R192, R193, R194, R195, R196, R197, R198, R199, R200, R201, R202, R203, R204, R205, R206, R207, R208, R209, R210, R211, R212, R213, R214, R215, R216, R217, R218, R219, R220, R221, R222, R223, R224, R225, R226, R227, R228, R229, R230, R231, R232, R233, R234, R235, R236, R237, R238, R239, R240, R241, R242, R243, R244, R245, R246, R247, R248, R249, R250, R251, R252, R253, R254, R255, R256, R257, R258, R259, R260, R261, R262, R263, R264, R265, R266, R267, R268, R269, R270, R271, R272, R273, R274, R275, R276, R277, R278, R279, R280, R281, R282, R283, R284, R285, R286, R287, R288, R289, R290, R291, R292, R293, R294, R295, R296, R297, R298, R299, R300, R301, R302, R303, R304, R305, R306, R307, R308, R309, R310, R311, R312, R313, R314, R315, R316, R317, R318, R319, R320, R321, R322, R323, R324, R325, R326, R327, R328, R329, R330, R331, R332, R333, R334, R335, R336, R337, R338, R339, R340, R341, R342, R343, R344, R345, R346, R347, R348, R349, R350, R351, R352, R353, R354, R355, R356, R357, R358, R359, R360, R361, R362, R363, R364, R365, R366, R367, R368, R369, R370, R371, R372, R373, R374, R375, R376, R377, R378, R379, R380, R381, R382, R383, R384, R385, R386, R387, R388, R389, R390, R391, R392, R393, R394, R395, R396, R397, R398, R399, R400, R401, R402, R403, R404, R405, R406, R407, R408, R409, R410, R411, R412, R413, R414, R415, R416, R417, R418, R419, R420, R421, R422, R423, R424, R425, R426, R427, R428, R429, R430, R431, R432, R433, R434, R435, R436, R437, R438, R439, R440, R441, R442, R443, R444, R445, R446, R447, R448, R449, R450, R451, R452, R453, R454, R455, R456, R457, R458, R459, R460, R461, R462, R463, R464, R465, R466, R467, R468, R469, R470, R471, R472, R473, R474, R475, R476, R477, R478, R479, R480, R481, R482, R483, R484, R485, R486, R487, R488, R489, R490, R491, R492, R493, R494, R495, R496, R497, R498, R499, R500, R501, R502, R503, R504, R505, R506, R507, R508, R509, R510, R511, R512, R513, R514, R515, R516, R517, R518, R519, R520, R521, R522, R523, R524, R525, R526, R527, R528, R529, R530, R531, R532, R533, R534, R535, R536, R537, R538, R539, R540, R541, R542, R543, R544, R545, R546, R547, R548, R549, R550, R551, R552, R553, R554, R555, R556, R557, R558, R559, R560, R561, R562, R563, R564, R565, R566, R567, R568, R569, R570, R571, R572, R573, R574, R575, R576, R577, R578, R579, R580, R581, R582, R583, R584, R585, R586, R587, R588, R589, R590, R591, R592, R593, R594, R595, R596, R597, R598, R599, R600, R601, R602, R603, R604, R605, R606, R607, R608, R609, R610, R611, R612, R613, R614, R615, R616, R617, R618, R619, R620, R621, R622, R623, R624, R625, R626, R627, R628, R629, R630, R631, R632, R633, R634, R635, R636, R637, R638, R639, R640, R641, R642, R643, R644, R645, R646, R647, R648, R649, R650, R651, R652, R653, R654, R655, R656, R657, R658, R659, R660, R661, R662, R663, R664, R665, R666, R667, R668, R669, R670, R671, R672, R673, R674, R675, R676, R677, R678, R679, R680, R681, R682, R683, R684, R685, R686, R687, R688, R689, R690, R691, R692, R693, R694, R695, R696, R697, R698, R699, R700, R701, R702, R703, R704, R705, R706, R707, R708, R709, R710, R711, R712, R713, R714, R715, R716, R717, R718, R719, R720, R721, R722, R723, R724, R725, R726, R727, R728, R729, R730, R731, R732, R733, R734, R735, R736, R737, R738, R739, R740, R741, R742, R743, R744, R745, R746, R747, R748, R749, R750, R751, R752, R753, R754, R755, R756, R757, R758, R759, R760, R761, R762, R763, R764, R765, R766, R767, R768, R769, R770, R771, R772, R773, R774, R775, R776, R777, R778, R779, R780, R781, R782, R783, R784, R785, R786, R787, R788, R789, R790, R791, R792, R793, R794, R795, R796, R797, R798, R799, R800, R801, R802, R

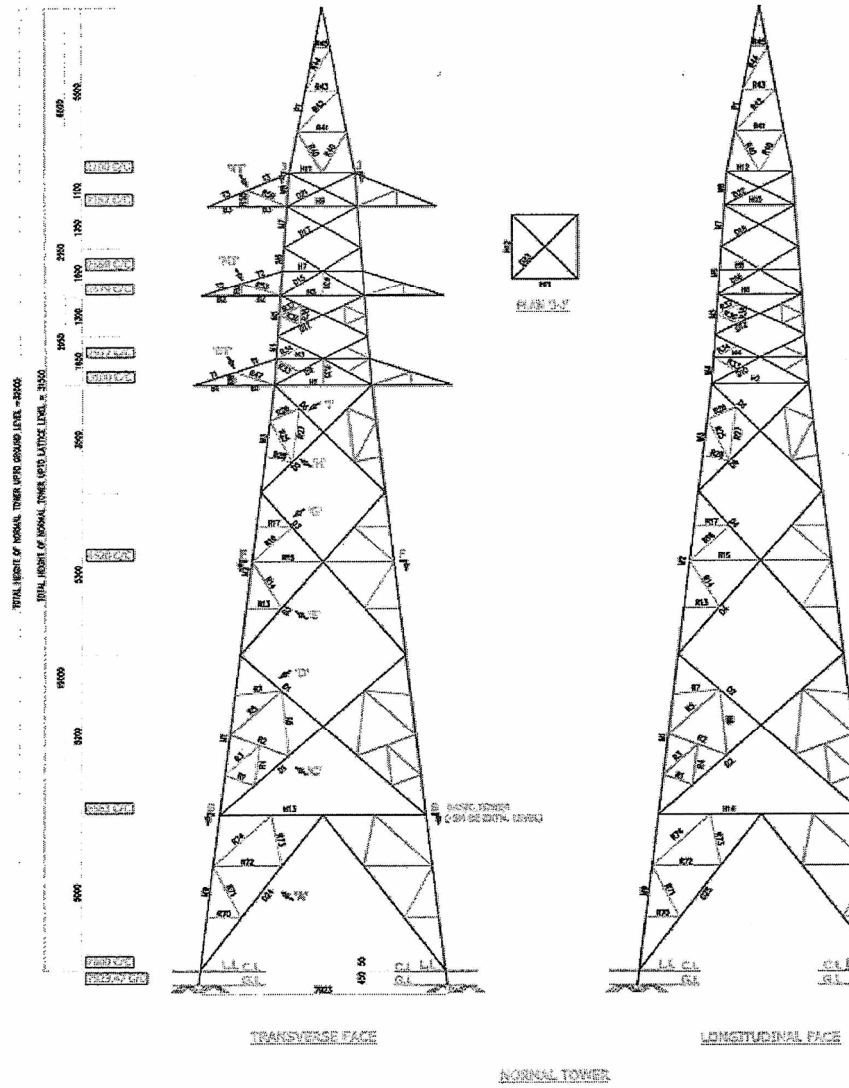
E+8

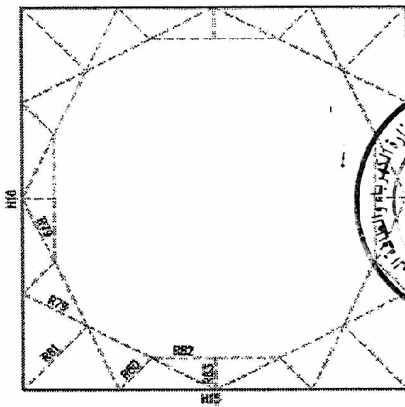
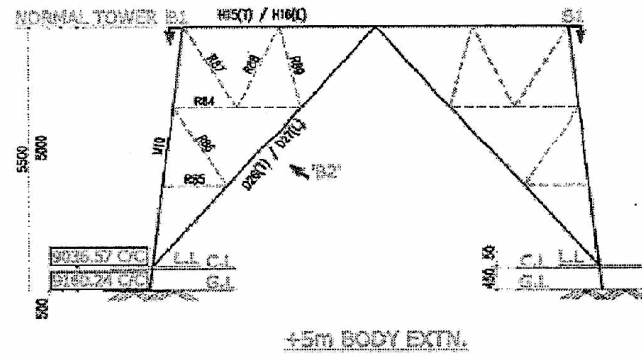
نسخ



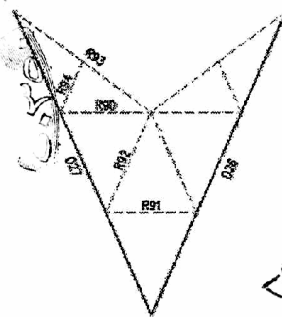
محيد

ET45

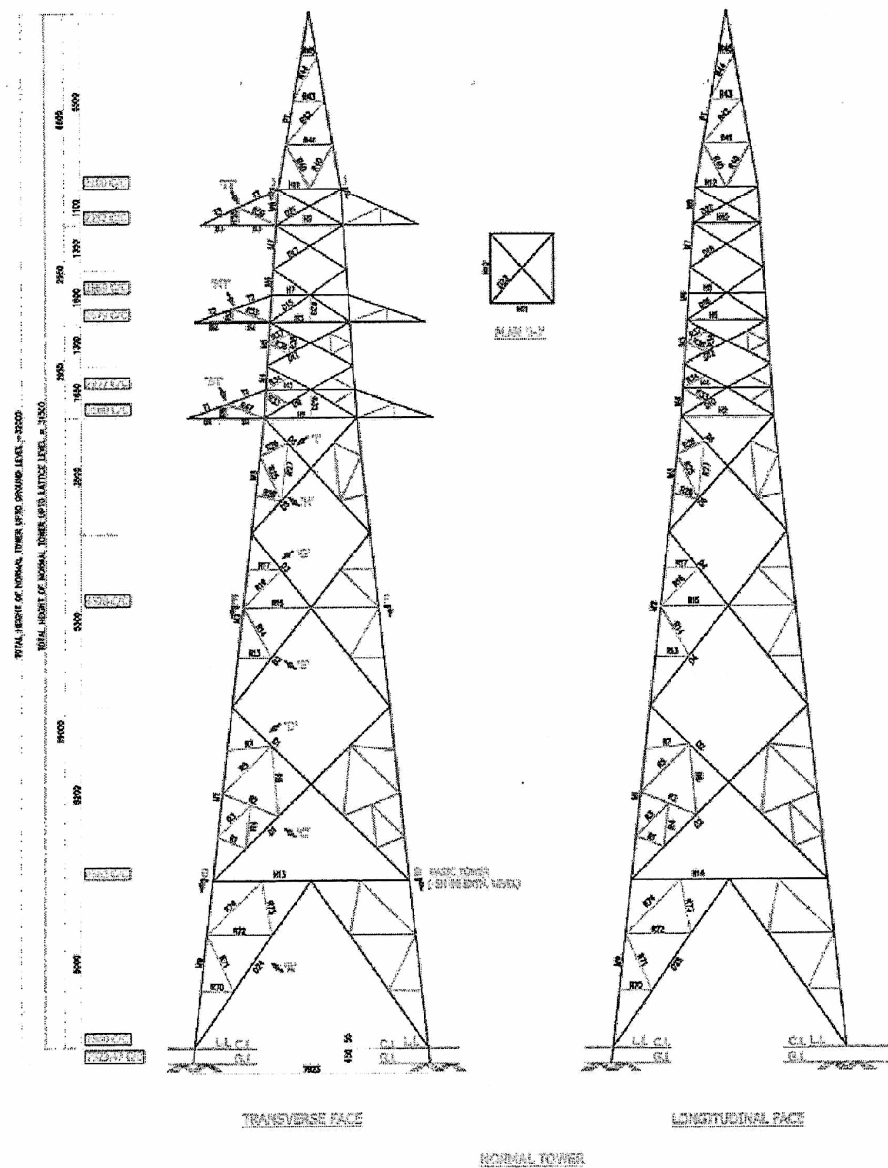


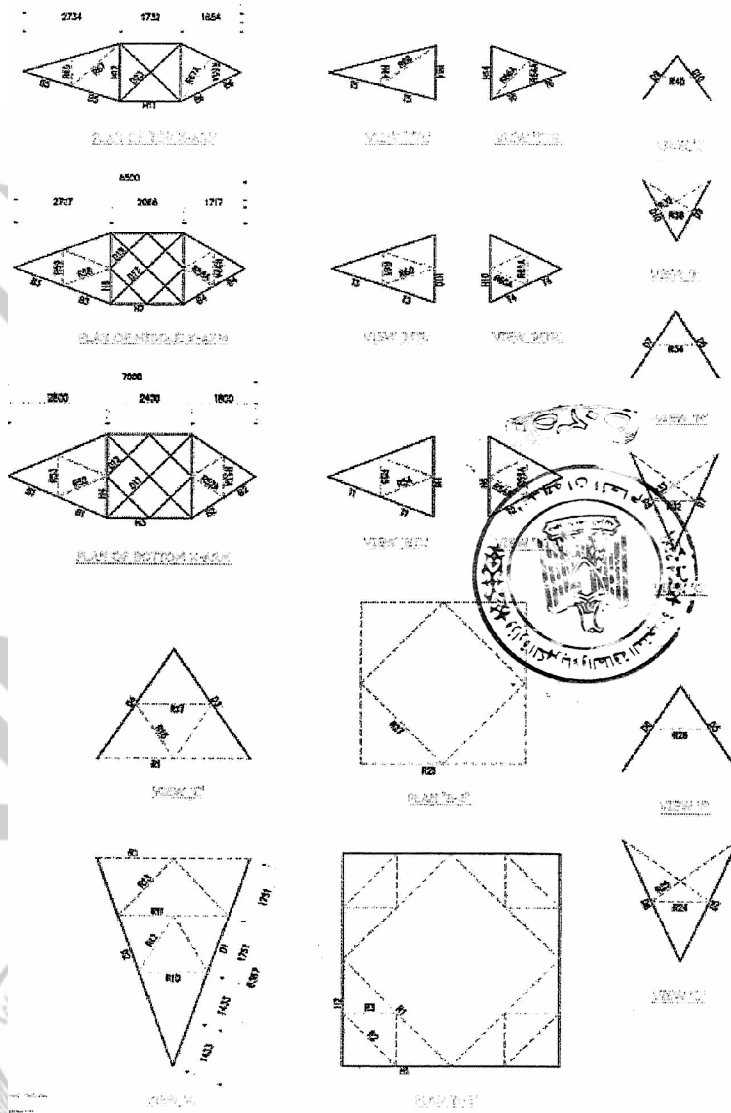


PLAN '01-01'



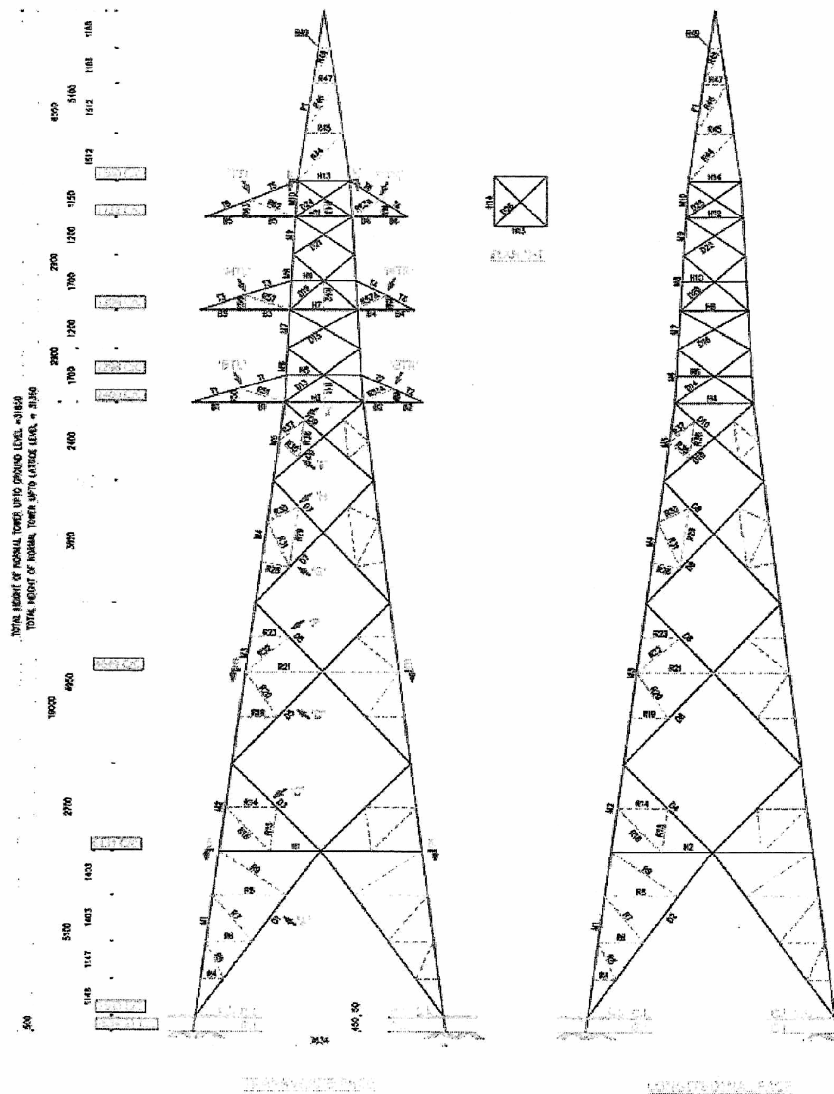
VIEW '02'

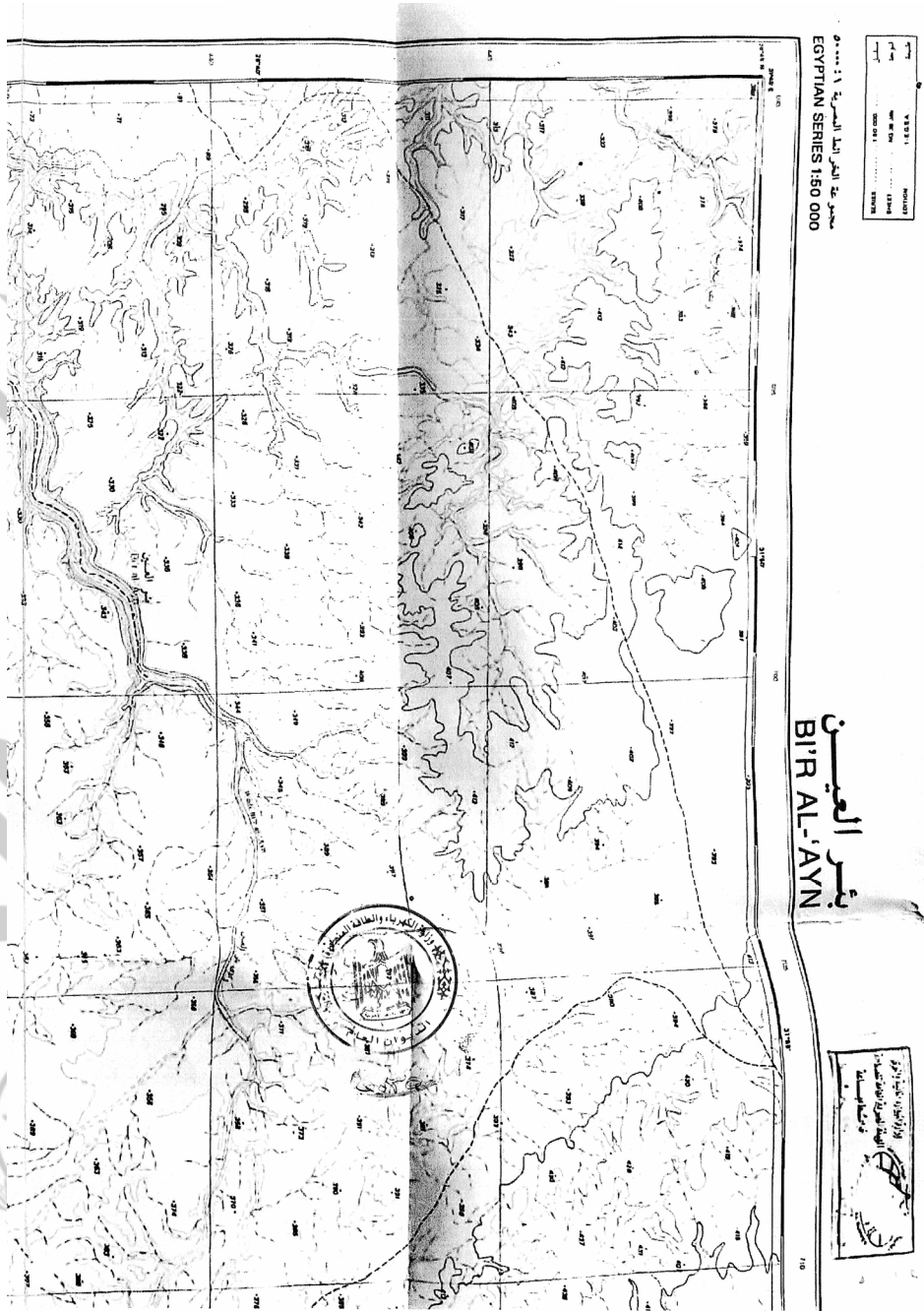


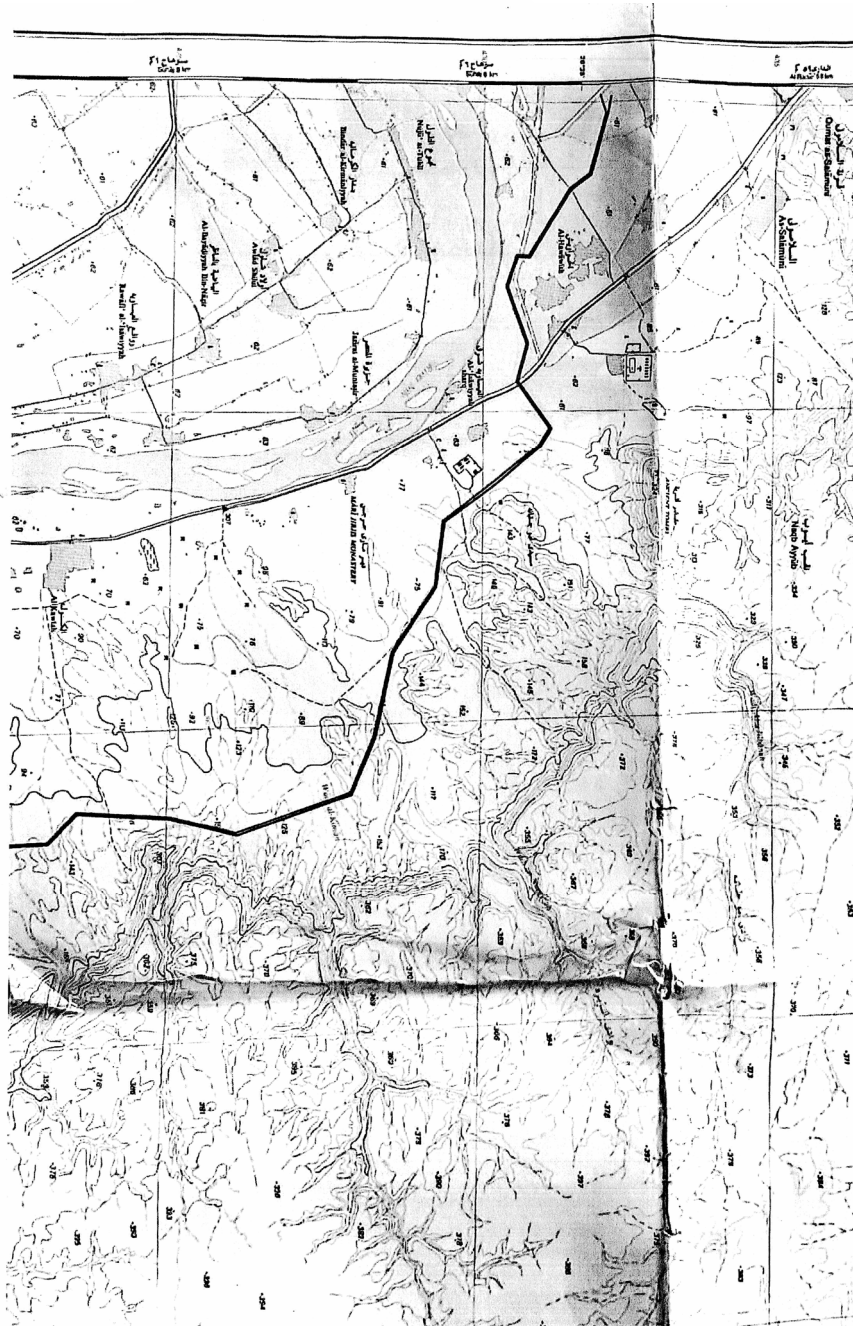


٥/١٢

E60







١٩

طبعت بالهيئة العامة لشئون المطابع الأميرية

رئيس مجلس الإدارة

محاسب / أشرف إمام عبد السلام

رقم الإيداع بدار الكتب ٢٦٨ لسنة ٢٠٢٥

٢٥٥١١ / ٢٠٢٥ - ٢٧/١١/٢٠٢٥ - ٥٢٩

