

جمهورية مصر العربية



رَأْسُ السَّنَةِ الْجُمْهُورِيَّةِ

الجريدة الرسمية

الثمن ١٢ جنيهاً

السنة الخامسة والستون	الصادر في ١٣ رمضان سنة ١٤٤٣ هـ الموافق (١٤ أبريل سنة ٢٠٢٢ م)	العدد ١٥ تابع (ب)
--------------------------	---	----------------------

محتويات العدد

رقم الصفحة	قرارات رئيس جمهورية مصر العربية
٣	قرار رقم ١٤٨ لسنة ٢٠٢٢
٦	قرار رقم ١٤٩ لسنة ٢٠٢٢
٤٣	قرار رقم ١٥٠ لسنة ٢٠٢٢



صورة الكترونية لأصلها عند التناول
باب الأميرية

رئيس جمهورية مصر العربية

قرار رقم ١٤٨ لسنة ٢٠٢٢

رئيس الجمهورية

بعد الاطلاع على الدستور ؛

وعلى قانون الهيئات العامة الصادر بالقانون رقم ٦١ لسنة ١٩٦٣ ؛

وعلى قانون نظام الإدارة المحلية الصادر بالقانون رقم ٤٣ لسنة ١٩٧٩ ؛

وعلى القانون رقم ١٤٣ لسنة ١٩٨١ فى شأن الأراضى الصحراوية؛

وعلى القانون رقم ٧ لسنة ١٩٩١ فى شأن بعض الأحكام المتعلقة بأمولاك

الدولة الخاصة؛

وعلى قانون البيئة الصادر بالقانون رقم ٤ لسنة ١٩٩٤ ؛

وعلى قرار رئيس الجمهورية رقم ١٥٢ لسنة ٢٠٠١ بشأن تحديد المناطق

الإستراتيجية ذات الأهمية العسكرية من الأراضى الصحراوية والقواعد الخاصة بها؛

وعلى قرار رئيس الجمهورية رقم ١٥٣ لسنة ٢٠٠١ بإنشاء المركز الوطنى

لتخطيط استخدامات أراضى الدولة؛

وعلى قرار رئيس الجمهورية رقم ٦٢ لسنة ٢٠١٨ بشأن خريطة تنمية أراضى

جمهورية مصر العربية؛

وعلى قرار رئيس الجمهورية رقم ٧٠٧ لسنة ٢٠٢٠ بشأن تخصيص مساحة

من الأراضى المملوكة للدولة ملكية خاصة لصالح وزارة التموين والتجارة الداخلية

لاستخدامها فى إقامة منطقة تجارية لوجستية ؛

وبناءً على ما عرضه المركز الوطنى لتخطيط استخدامات أراضى الدولة ؛

وبعد موافقة مجلس الوزراء ؛

قرر :

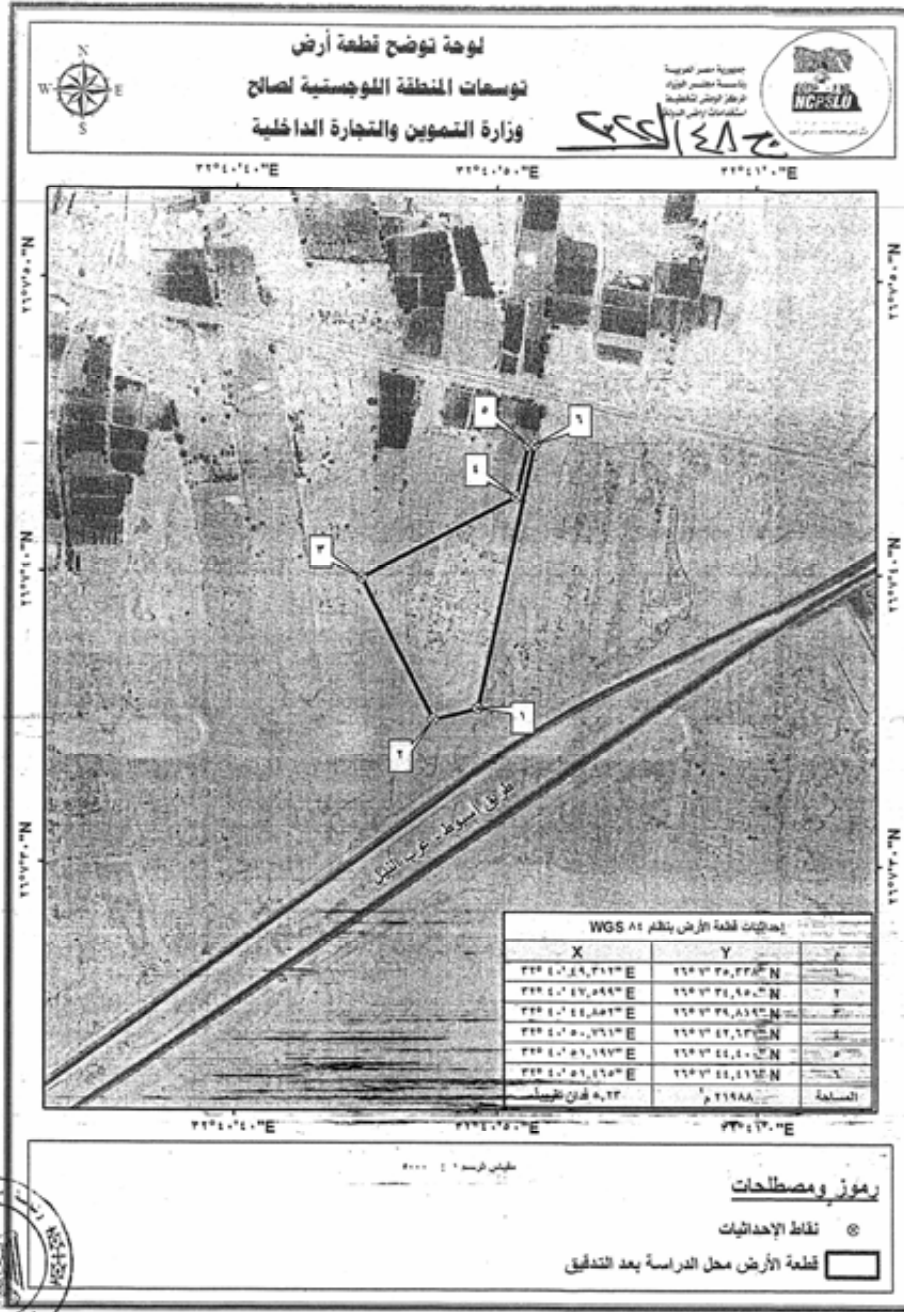
(المادة الأولى)

تخصص مساحة ٥,٢٣ فدان تقريباً تعادل ٢١٩٨٨ مترًا مربعًا من الأراضي المملوكة للدولة ملكية خاصة ناحية الترامسة - محافظة قنا وفقًا للوحة وجدول الإحداثيات المرفقين لصالح وزارة التموين والتجارة الداخلية لاستخدامها فى إقامة توسعات للمنطقة التجارية اللوجستية بالمنطقة وفقًا للقوانين والقواعد المعمول بها فى هذا الشأن .

(المادة الثانية)

ينشر هذا القرار فى الجريدة الرسمية .
صدر برئاسة الجمهورية فى ١٣ رمضان سنة ١٤٤٣ هـ
(الموافق ١٤ أبريل سنة ٢٠٢٢ م) .

عبد الفتاح السيسى



رئيس جمهورية مصر العربية

قرار رقم ١٤٩ لسنة ٢٠٢٢

رئيس الجمهورية

بعد الاطلاع على الدستور ؛

وعلى القانون رقم ١٧٨ لسنة ١٩٥٢ بشأن الإصلاح الزراعى ؛

وعلى قانون الهيئات العامة الصادر بالقانون رقم ٦١ لسنة ١٩٦٣ ؛

وعلى قانون نظام الإدارة المحلية الصادر بالقانون رقم ٤٣ لسنة ١٩٧٩ ؛

وعلى القانون رقم ٥٩ لسنة ١٩٧٩ بشأن إنشاء المجتمعات العمرانية الجديدة ؛

وعلى القانون رقم ١٤٣ لسنة ١٩٨١ بشأن الأراضى الصحراوية؛

وعلى قانون شركات المساهمة وشركات التوصية بالأسهم والشركات ذات

المسئولية المحدودة وشركات الشخص الواحد الصادر بالقانون رقم ١٥٩ لسنة ١٩٨١ ؛

وعلى القانون رقم ٧ لسنة ١٩٩١ فى شأن بعض الأحكام المتعلقة بأمولاك

الدولة الخاصة ؛

وعلى قانون شركات قطاع الأعمال العام الصادر بالقانون رقم ٢٠٣ لسنة ١٩٩١ ؛

وعلى قانون البيئة الصادر بالقانون رقم ٤ لسنة ١٩٩٤ ؛

وعلى قانون البناء الصادر بالقانون رقم ١١٩ لسنة ٢٠٠٨ ؛

وعلى القانون رقم ٨٤ لسنة ٢٠١٦ بشأن تحويل بنك التنمية والائتمان الزراعى

إلى البنك الزراعى المصرى ؛

وعلى قانون إعادة تنظيم هيئة الأوقاف المصرية الصادر بالقانون رقم ٢٠٩

لسنة ٢٠٢٠ ؛

وعلى قرار رئيس الجمهورية رقم ١٩ لسنة ١٩٨٣ بشأن مركز البحوث

الزراعية ؛

وعلى قرار رئيس الجمهورية رقم ١٥٢ لسنة ٢٠٠١ بشأن تحديد المناطق

الاستراتيجية ذات الأهمية العسكرية من الأراضى الصحراوية والقواعد الخاصة بها؛

وعلى قرار رئيس الجمهورية رقم ١٥٣ لسنة ٢٠٠١ بإنشاء المركز الوطنى

لتخطيط استخدامات أراضى الدولة؛

وعلى قرار رئيس الجمهورية رقم ٦٢ لسنة ٢٠١٨ بشأن خريطة تنمية أراضي جمهورية مصر العربية؛

وعلى قرار رئيس مجلس الوزراء رقم ١٧٧٩ لسنة ٢٠٢١ بإنشاء صندوق التنمية الحضرية ؛

وعلى ما عرضه المركز الوطنى لتخطيط استخدامات أراضى الدولة؛
وبعد موافقة مجلس الوزراء؛

قرار :

(المادة الأولى)

تخصص المساحات المبنية فيما بعد لصالح صندوق التنمية الحضرية

لاستخدامها فى تنفيذ مشروع التطوير العمرانى لعواصم المحافظات والمدن الكبرى

(سكن كل المصريين) وهى :

مساحة ٣٩,٥٦ فدان تقريباً تعادل ٢م١٦٦٢٠٣ ناحية شمال الحرفيين منشأة ناصر محافظة القاهرة وفقاً للوحة وجدول الإحداثيات المرفقين ويرمز لها بالحرف (أ) .

مساحة ٨,٠٢ فدان تقريباً تعادل ٢م٣٣٧٢٦ ناحية المعصرة (أرض العمدة) محافظة القاهرة وفقاً للوحة وجدول الإحداثيات المرفقين ويرمز لها بالحرف (ب) .

مساحة ٣٩,١٩ فدان تقريباً تعادل ٢م١٦٤٦٥٨ ناحية شرق مدينة نصر (أرض المسبك الآلى) محافظة القاهرة وفقاً للوحة وجدول الإحداثيات المرفقين ويرمز لها بالحرف (ج) .

مساحة ٦٩,٤٨ فدان تقريباً تعادل ٢م٢٩١٨٨٧ ناحية مركز ومدينة قنا (أرض تقسيم السلام) محافظة قنا وفقاً للوحة وجدول الإحداثيات المرفقين ويرمز لها بالحرف (د) .

مساحة ٥٨,٨٢ فدان تقريباً تعادل ٢م٢٤٧١٢٤ ناحية جنوب رأس البر محافظة دمياط وفقاً للوحة وجدول الإحداثيات المرفقين ويرمز لها بالحرف (هـ) .

مساحة ٦٠ فدان تقريباً تعادل ٢٢٥٢١٧٣م٢ ناحية مدينة السويس (موقع ٢) محافظة السويس وفقاً للوحة وجدول الإحداثيات المرفقين ويرمز لها بالحرف (و) .

مساحة ٥٣,٠٥ فدان تقريباً تعادل ٢٢٢٢٨٧٠م٢ ناحية خلف مدينة النور مدينة السويس محافظة السويس وفقاً للوحة وجدول الإحداثيات المرفقين ويرمز لها بالحرف (ز) .

مساحة ٨٠,٨٠ فدان تقريباً تعادل ٢٣٣٩٤٥٩م٢ ناحية امتداد الإسكان الاجتماعى محافظة السويس وفقاً للوحة وجدول الإحداثيات المرفقين ويرمز لها بالحرف (ح) .

مساحة ٦,٠٧ فدان تقريباً تعادل ٢٢٥٥٢٩م٢ ناحية حى شرق المنصورة - محافظة الدقهلية وفقاً للوحة وجدول الإحداثيات المرفقين ويرمز لها بالحرف (ط) .

مساحة ١٥,٩٧ فدان تقريباً تعادل ٢٦٧٠٩٢م٢ ناحية قرية الراهب - محافظة المنوفية وفقاً للوحة وجدول الإحداثيات المرفقين ويرمز لها بالحرف (ى) .

مساحة ٣,٢٣ فدان تقريباً تعادل ٢١٣٥٧١م٢ ناحية العجيزى - مدينة طنطا - محافظة الغربية وفقاً للوحة وجدول الإحداثيات المرفقين ويرمز لها بالحرف (ك) .

مساحة ٣١,٥٥ فدان تقريباً تعادل ٢١٣٢٥٧٨م٢ ناحية مركز ومدينة كفر الشيخ - محافظة كفر الشيخ وفقاً للوحة وجدول الإحداثيات المرفقين ويرمز لها بالحرف (ل) .

(المادة الثانية)

تزال صفة النفع العام عن قطع الأراضى الميينة فيما بعد ناحية مركز ومدينة كفر الشيخ ويعاد تخصيصها لصالح صندوق التنمية الحضرية لاستخدامها فى تنفيذ مشروع التطوير العمرانى لعواصم المحافظات والمدن الكبرى (سكن كل المصريين) وذلك نقلاً عن الأراضى المملوكة لمركز البحوث الزراعية ، وهى :

مساحة ٧١,٧ فدان تقريباً تعادل ٢٣٠١٣٦٥,٩٥ ناحية محافظة كفر الشيخ
(أرض قطاع الإنتاج ب/١) وفقاً للوحة وجدول الإحداثيات المرفقين ويرمز لها
بالحرف (م) .

مساحة ١٢٠,٣٨ فدان تقريباً تعادل ٢٥٠٥٧١٦ ناحية جنوب الإسكان
الاجتماعى محافظة كفر الشيخ وفقاً للوحة وجدول الإحداثيات المرفقين ويرمز لها
بالحرف (ن) .

(المادة الثالثة)

تخصص المساحات المبينة فيما بعد لصالح صندوق التنمية الحضرية
لاستخدامها فى تنفيذ مشروع التطوير العمرانى لعواصم المحافظات والمدن الكبرى
(سكن لكل المصريين) وذلك نقلاً من أراضى الإصلاح الزراعى ، وهى:
مساحة ٨٠,١٦ فدان تقريباً تعادل ٢٣٣٦٧٧٠ ناحية الزقازيق - محافظة
الشرقية وفقاً للوحة وجدول الإحداثيات المرفقين ويرمز لها بالحرف (س) .
مساحة ١٢,٢٣ فدان تقريباً تعادل ٢٥١٣٩٢,٩٨ ناحية محافظة الفيوم
(أرض باغوص) وفقاً للوحة وجدول الإحداثيات المرفقين ويرمز لها بالحرف (ع) .
ويقوم صندوق التنمية الحضرية بنهوض كافة الإجراءات المتعلقة بشأن هاتين
المساحتين بالتنسيق مع الهيئة العامة للإصلاح الزراعى وفقاً للقوانين والقواعد
المعمول بها فى هذا الشأن .

(المادة الرابعة)

تضم قطع الأراضى المبينة فيما بعد إلى مشروع التطوير العمرانى لعواصم
المحافظات والمدن الكبرى (سكن كل المصريين) ، وهى:
مساحة ٢٥,٤١ فدان تقريباً تعادل ٢١٠٦٧٧٤ ناحية شبرا الخيمة - محافظة
القليوبية (إسكو٢) وفقاً للوحة وجدول الإحداثيات المرفقين ويرمز لها بالحرف (ف) .

مساحة ٤,٠٦٤ فدان تقريباً تعادل ٢م١٧٠٧٦٣ ناحية محافظة المنيا (محلج شركة الوادى لحليج الأقطان) وفقاً للوحة وجدول الإحداثيات المرفقين ويرمز لها بالحرف (ص) .

مساحة ٣,٧٢ فدان تقريباً تعادل ٢م١٥٦٣٦ ناحية محافظة سوهاج (أرض الشونة) وفقاً للوحة وجدول الإحداثيات المرفقين ويرمز لها بالحرف (ق) .

مساحة ٩,٩ فدان تقريباً تعادل ٢م٤١٦٠٤ ناحية محافظة سوهاج (أرض المحلج) وفقاً للوحة وجدول الإحداثيات المرفقين ويرمز لها بالحرف (ر) .

مساحة ٩٦,٥٨ فدان تقريباً تعادل ٢م٤٠٥٧٤٥ ناحية رأس البر (مزرعة الدواجن) محافظة دمياط وفقاً للوحة وجدول الإحداثيات المرفقين ويرمز لها بالحرف (ش) .

مساحة ٨,١٤ فدان تقريباً تعادل ٢م٣٤٢١١ ناحية محافظة الفيوم (أرض المحلج) وفقاً للوحة وجدول الإحداثيات المرفقين ويرمز لها بالحرف (ت) .

مساحة ٣,٠٧ فدان تقريباً تعادل ٢م١٢٨٩٧ ناحية محافظة الفيوم (أرض الشونة) وفقاً للوحة وجدول الإحداثيات المرفقين ويرمز لها بالحرف (ث) .

ويقوم صندوق التنمية الحضرية بنهو كافة الإجراءات المتعلقة بخصوص هذه المساحات بالتنسيق مع وزارة قطاع الأعمال العام والبنك الزراعى المصرى وفقاً للقوانين والقواعد المعمول بها فى هذا الشأن .

(المادة الخامسة)

يعد مشروع التطوير العمرانى لعواصم المحافظات والمدن الكبرى (سكن لكل المصريين) من المشروعات القومية فى تطبيق أحكام قانون البناء الصادر بالقانون رقم ١١٩ لسنة ٢٠٠٨ ، وتكون الهيئة الهندسية للقوات المسلحة هى الجهة

الإدارية المختصة بشئون التخطيط والتنظيم بشأن ذلك المشروع وتصدر التراخيص اللازمة له .

(المادة السادسة)

تحتفظ القوات المسلحة بمليقاتها داخل حدود كافة المساحات المنصوص عليها فى هذا القرار .

(المادة السابعة)

ينشر هذا القرار فى الجريدة الرسمية .

صدر برئاسة الجمهورية فى ١٣ رمضان سنة ١٤٤٣هـ

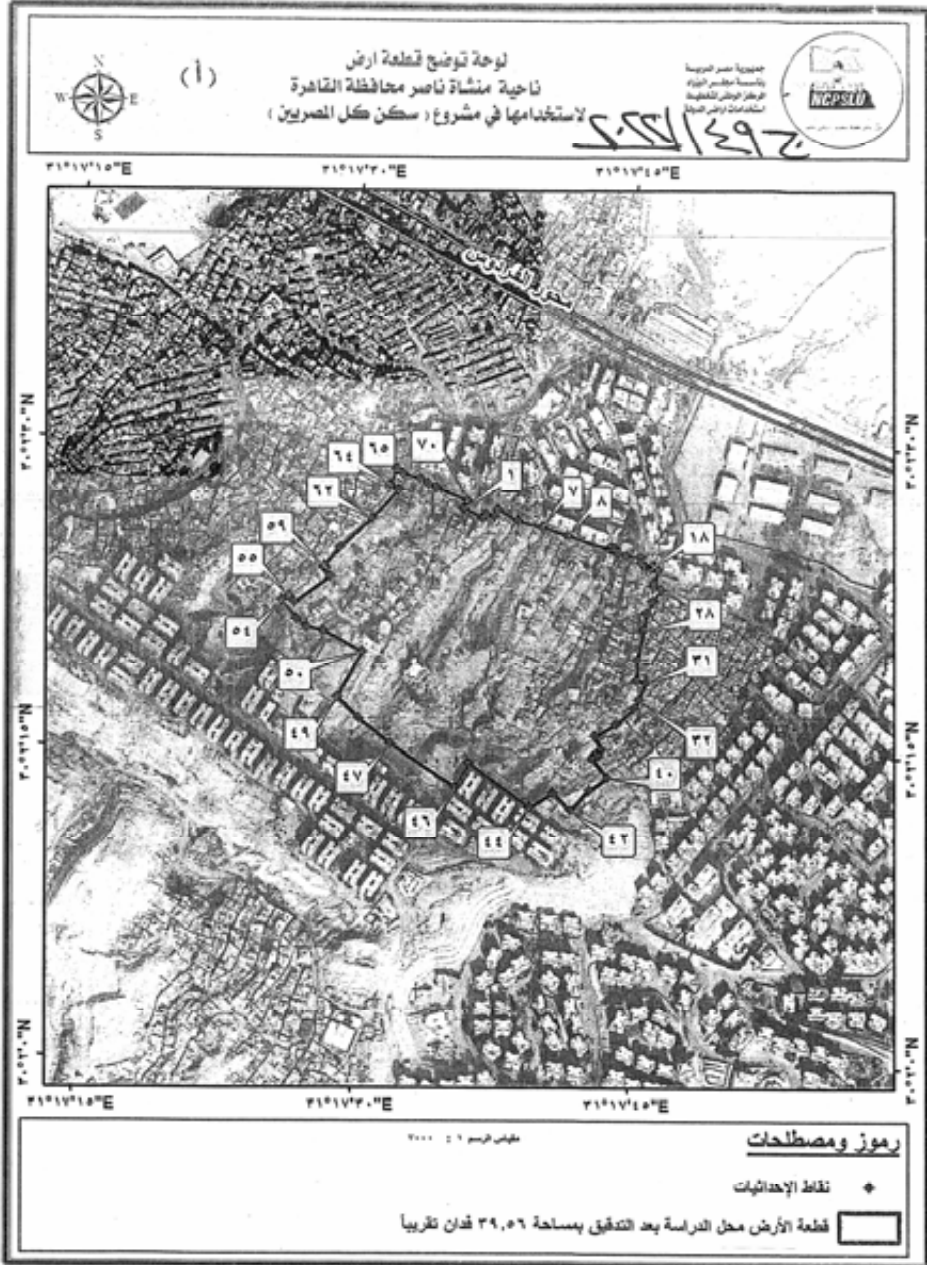
(الموافق ١٤ أبريل سنة ٢٠٢٢ م) .

عبد الفتاح السيسى



صورة الكترونية لإعلان عند التناول
المماليك الأميرية

-١١-



١٤

كشف إحداثيات قطعة أرض ناحية منشأة ناصر محافظة القاهرة لاستخدامها في مشروع (سكن كل المصريين) بنظام WGS84						المسلسل
Y	X	المسلسل	Y	X	المسلسل	
٣٠° ٢' ١٥,١٦٨" N	٣١° ١٧' ٤٣,٥٦٣" E	٣٦	٣٠° ٢' ٢٦,٧٩١" N	٣١° ١٧' ٣٥,٨٨٦" E	٦	
٣٠° ٢' ١٤,٩٧٦" N	٣١° ١٧' ٤٣,٣٠٢" E	٣٧	٣٠° ٢' ٢٦,٢٩٣" N	٣١° ١٧' ٣٦,٩٠٧" E	٧	
٣٠° ٢' ١٤,٨٥٠" N	٣١° ١٧' ٤٣,٣٩٧" E	٣٨	٣٠° ٢' ٢٦,٥٤٧" N	٣١° ١٧' ٣٧,١١٥" E	٨	
٣٠° ٢' ١٤,٧٤٥" N	٣١° ١٧' ٤٣,٠٧٥" E	٣٩	٣٠° ٢' ٢٦,٤٢٧" N	٣١° ١٧' ٣٧,٥٨٧" E	٩	
٣٠° ٢' ١٣,٨٢٥" N	٣١° ١٧' ٤٣,٩٣٧" E	٤٠	٣٠° ٢' ٢٦,٧٤٣" N	٣١° ١٧' ٣٧,٧٥٣" E	١٠	
٣٠° ٢' ١٣,٢٤١" N	٣١° ١٧' ٤٣,٩٦١" E	٤١	٣٠° ٢' ٢٦,٢١٤" N	٣١° ١٧' ٣٨,٨٨٢" E	١١	
٣٠° ٢' ١٢,٢٤٣" N	٣١° ١٧' ٤١,٨٩٧" E	٤٢	٣٠° ٢' ٢٥,٩٤٧" N	٣١° ١٧' ٤٠,١٧٨" E	١٢	
٣٠° ٢' ١٢,٠٦٥" N	٣١° ١٧' ٤٠,٩٢٥" E	٤٣	٣٠° ٢' ٢٥,٥٤٩" N	٣١° ١٧' ٤١,٥٥٦" E	١٣	
٣٠° ٢' ١٢,٣٦١" N	٣١° ١٧' ٣٩,٦٥٥" E	٤٤	٣٠° ٢' ٢٤,٨٩٧" N	٣١° ١٧' ٤٣,٩٢٨" E	١٤	
٣٠° ٢' ١٤,٤٣٣" N	٣١° ١٧' ٣٦,٣٢٨" E	٤٥	٣٠° ٢' ٢٥,٠٤٦" N	٣١° ١٧' ٤٣,٩٩٩" E	١٥	
٣٠° ٢' ١٣,٣٧٠" N	٣١° ١٧' ٣٥,٦١٨" E	٤٦	٣٠° ٢' ٢٤,٩٥٥" N	٣١° ١٧' ٤٤,٢٠٨" E	١٦	
٣٠° ٢' ١٥,٣٠٦" N	٣١° ١٧' ٣٢,٠٧٠" E	٤٧	٣٠° ٢' ٢٤,٨٠٣" N	٣١° ١٧' ٤٤,١٩٣" E	١٧	
٣٠° ٢' ١٦,٤٩٧" N	٣١° ١٧' ٣٠,٣٥٥" E	٤٨	٣٠° ٢' ٢٤,٧٥١" N	٣١° ١٧' ٤٤,٣٥٣" E	١٨	
٣٠° ٢' ١٧,٥٠٧" N	٣١° ١٧' ٢٩,١٥٧" E	٤٩	٣٠° ٢' ٢٤,٦٢٧" N	٣١° ١٧' ٤٤,٧٧٤" E	١٩	
٣٠° ٢' ١٩,٧١٦" N	٣١° ١٧' ٢٠,٤٦٩" E	٥٠	٣٠° ٢' ٢٤,٥٣٦" N	٣١° ١٧' ٤٥,٥٨٨" E	٢٥	
٣٠° ٢' ٢٠,٧٣٣" N	٣١° ١٧' ٢٨,٣٥٩" E	٥١	٣٠° ٢' ٢٤,٢٤٠" N	٣١° ١٧' ٤٥,٦٣٣" E	٢٦	
٣٠° ٢' ٢٠,٩١٣" N	٣١° ١٧' ٢٧,٤٥٠" E	٥٢	٣٠° ٢' ٢٤,٠٥٤" N	٣١° ١٧' ٤٥,٩٠٣" E	٢٧	
٣٠° ٢' ٢١,١٢٣" N	٣١° ١٧' ٢٦,٨٧٢" E	٥٣	٣٠° ٢' ٢٣,٩٩٧" N	٣١° ١٧' ٤٦,١٧٢" E	٢٨	
٣٠° ٢' ٢٢,١٦٩" N	٣١° ١٧' ٢٦,٠٦٥" E	٥٤	٣٠° ٢' ٢٤,١٥٥" N	٣١° ١٧' ٤٦,٢٧٧" E	٢٩	
٣٠° ٢' ٢٢,٤١٦" N	٣١° ١٧' ٢٦,٤٥٦" E	٥٥	٣٠° ٢' ٢٤,٠٦١" N	٣١° ١٧' ٤٦,٣٧٣" E	٣٠	
٣٠° ٢' ٢٢,٠٨٤" N	٣١° ١٧' ٢٦,٧٦٨" E	٥٦	٣٠° ٢' ٢٣,٩٩٩" N	٣١° ١٧' ٤٦,٥١٦" E	٣١	
٣٠° ٢' ٢٣,٣٧٣" N	٣١° ١٧' ٢٨,٦٩٩" E	٥٧	٣٠° ٢' ٢٣,٩١٨" N	٣١° ١٧' ٤٦,٥٥٩" E	٣٢	
٣٠° ٢' ٢٣,٧٢١" N	٣١° ١٧' ٢٨,٣٩٣" E	٥٨	٣٠° ٢' ٢٣,٣٤٨" N	٣١° ١٧' ٤٦,٣١٦" E	٣٣	
٣٠° ٢' ٢٣,٧٥٥" N	٣١° ١٧' ٢٨,٤٢٧" E	٥٩	٣٠° ٢' ٢٣,٢٠٠" N	٣١° ١٧' ٤٦,٣٢٠" E	٣٤	
٣٠° ٢' ٢٣,٨٥٦" N	٣١° ١٧' ٢٨,٣٤٧" E	٦٠	٣٠° ٢' ٢٣,٠٣٤" N	٣١° ١٧' ٤٦,٧٥٣" E	٣٥	
٣٠° ٢' ٢٤,٧٩٠" N	٣١° ١٧' ٢٩,١٨٧" E	٦١	٣٠° ٢' ٢٣,٤٤٣" N	٣١° ١٧' ٤٦,٢٦٦" E	٣٦	
٣٠° ٢' ٢٦,٢٣٦" N	٣١° ١٧' ٣٠,٩٢٠" E	٦٢	٣٠° ٢' ٢١,٨٢٥" N	٣١° ١٧' ٤٥,٩٥١" E	٣٧	
٣٠° ٢' ٢٧,٦٦٦" N	٣١° ١٧' ٣٢,٣٤٧" E	٦٣	٣٠° ٢' ٢١,٠٤٠" N	٣١° ١٧' ٤٥,٨٣٩" E	٣٨	
٣٠° ٢' ٢٧,٨٨٩" N	٣١° ١٧' ٣١,٨٦٧" E	٦٤	٣٠° ٢' ١٩,٥٣٣" N	٣١° ١٧' ٤٥,٤٩٠" E	٣٩	
٣٠° ٢' ٢٨,٦٦٩" N	٣١° ١٧' ٣٢,٢٢٤" E	٦٥	٣٠° ٢' ١٨,٥٥٤" N	٣١° ١٧' ٤٥,٤٨١" E	٤٠	
٣٠° ٢' ٢٨,٤٣٤" N	٣١° ١٧' ٣٢,٥٧٥" E	٦٦	٣٠° ٢' ١٨,٤٤٥" N	٣١° ١٧' ٤٥,٩٣٠" E	٤١	
٣٠° ٢' ٢٨,٢١٦" N	٣١° ١٧' ٣٢,٤٨١" E	٦٧	٣٠° ٢' ١٧,٦٠٩" N	٣١° ١٧' ٤٥,٥٨٣" E	٤٢	
٣٠° ٢' ٢٧,٩٥٣" N	٣١° ١٧' ٣٣,٩٣٨" E	٦٨	٣٠° ٢' ١٧,١٩٩" N	٣١° ١٧' ٤٥,٣١٨" E	٤٣	
٣٠° ٢' ٢٧,٨٠٥" N	٣١° ١٧' ٣٤,٣٥٥" E	٦٩	٣٠° ٢' ١٦,٤٠٧" N	٣١° ١٧' ٤٤,٣٨٥" E	٤٤	
٣٠° ٢' ٢٧,١٨٣" N	٣١° ١٧' ٣٦,٠٧٣" E	٧٠	٣٠° ٢' ١٥,٨١٦" N	٣١° ١٧' ٤٣,٢٣٦" E	٤٥	
٣٩,٥٦ فدان تقريباً		١٦٦٢.٣ م ^٢		المساحة		

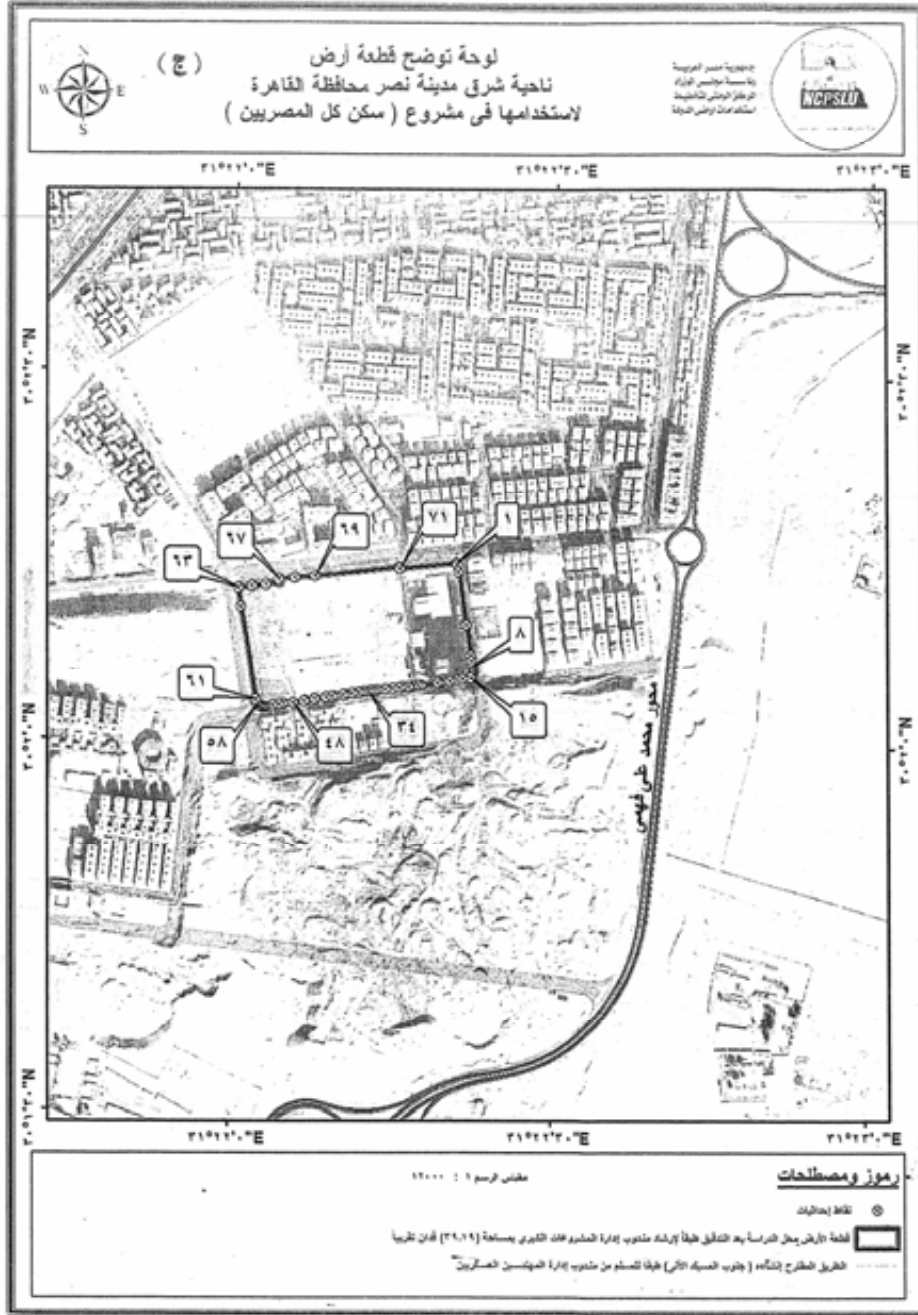
١٢٩



١٤

كشف إحداثيات قطعة أرض ناحية المعصرة محافظة القاهرة (ب) لاستخدامها في مشروع (سكن كل المصريين) بنظام WGS84		المسلسل
Y	X	
٢٩° ٥٤' ٢٩,٦٨٤" N	٣١° ١٨' ١٧,٢٩٨" E	١
٢٩° ٥٤' ٢٨,٨١٣" N	٣١° ١٨' ١٨,٣٥١" E	٢
٢٩° ٥٤' ٢٧,٦٦٣" N	٣١° ١٨' ١٩,٢٤٦" E	٣
٢٩° ٥٤' ٢٦,٧٥٦" N	٣١° ١٨' ٢٠,٦٢٣" E	٤
٢٩° ٥٤' ٢٦,٥٥٣" N	٣١° ١٨' ١٩,٩٨١" E	٥
٢٩° ٥٤' ٢٥,٩٦١" N	٣١° ١٨' ١٦,٦٢٣" E	٦
٢٩° ٥٤' ٢٦,٦١٠" N	٣١° ١٨' ١٥,٨٢٠" E	٧
٢٩° ٥٤' ٢٧,٣٥٠" N	٣١° ١٨' ١٤,١٢٥" E	٨
٢٩° ٥٤' ٢٥,٤٨٧" N	٣١° ١٨' ١٣,٢٣٣" E	٩
٢٩° ٥٤' ٢٤,٥٤٦" N	٣١° ١٨' ١٤,٨٣٧" E	١٠
٢٩° ٥٤' ٢٤,٢٦٤" N	٣١° ١٨' ١٢,٤٥٧" E	١١
٢٩° ٥٤' ٢٣,٩٤٤" N	٣١° ١٨' ١١,٧٧٢" E	١٢
٢٩° ٥٤' ٢٤,١١٤" N	٣١° ١٨' ١٠,٠٣٣" E	١٣
٢٩° ٥٤' ٢٤,٢٣٦" N	٣١° ١٨' ٩,١٣٣" E	١٤
٢٩° ٥٤' ٢٥,٣٨٥" N	٣١° ١٨' ٩,٢٤٩" E	١٥
٢٩° ٥٤' ٢٥,٥٠٢" N	٣١° ١٨' ٨,٦٢٤" E	١٦
٢٩° ٥٤' ٢٦,١٠٤" N	٣١° ١٨' ٨,٨٤٨" E	١٧
٢٩° ٥٤' ٢٦,٨٣٨" N	٣١° ١٨' ٩,٤٦٢" E	١٨
٢٩° ٥٤' ٢٧,٨٦٣" N	٣١° ١٨' ١٠,١٩٢" E	١٩
٢٩° ٥٤' ٢٧,٤٣٩" N	٣١° ١٨' ١٠,٨٧١" E	٢٠
٢٩° ٥٤' ٢٨,٤٥٤" N	٣١° ١٨' ١١,٨٠٧" E	٢١
٢٩° ٥٤' ٢٨,٩٥٩" N	٣١° ١٨' ١٢,٢٧٩" E	٢٢
٢٩° ٥٤' ٢٨,٩٢١" N	٣١° ١٨' ١٢,٦٨٢" E	٢٣
٢٩° ٥٤' ٣١,٩٣٥" N	٣١° ١٨' ١٣,٥٨٨" E	٢٤
٢٩° ٥٤' ٣٠,٠٨٣" N	٣١° ١٨' ١٦,٦٥٢" E	٢٥
٨,٠٢ فدان تقريباً	٣٣٧٢٦ م ^٢	المساحة

١٢٩



١٦

كشف إحداثيات قطعة أرض ناحية شرق مدينة نصر محافظة القاهرة لإستخدامها في مشروع (سكن كل المصريين) بنظام WGS٨٤ (ج)					
Y	X	م	Y	X	م
٣٠° ٢' ٤,٠٦٥" N	٣١° ٢٢' ١٢,٠٤٧" E	٢٧	٣٠° ٢' ١٤,٦٩٣" N	٣١° ٢٢' ٢١,٠٥٣" E	١
٣٠° ٢' ٤,٠٠٩" N	٣١° ٢٢' ١١,٦٥٦" E	٢٨	٣٠° ٢' ١٤,٦٠٠" N	٣١° ٢٢' ٢١,١٣٣" E	٢
٣٠° ٢' ٣,٩٨٧" N	٣١° ٢٢' ١١,٥٠٦" E	٢٩	٣٠° ٢' ١٤,٥٨٠" N	٣١° ٢٢' ٢١,١٤٣" E	٣
٣٠° ٢' ٣,٨٩٨" N	٣١° ٢٢' ١٠,٨٩٠" E	٤٠	٣٠° ٢' ١٣,٩٤٦" N	٣١° ٢٢' ٢١,٢٨٠" E	٤
٣٠° ٢' ٣,٨٥٨" N	٣١° ٢٢' ١٠,٦١٥" E	٤١	٣٠° ٢' ٩,٧٣٣" N	٣١° ٢٢' ٢٢,٠٤٦" E	٥
٣٠° ٢' ٣,٧٥٦" N	٣١° ٢٢' ٩,٩٠٧" E	٤٢	٣٠° ٢' ٧,٢٥٦" N	٣١° ٢٢' ٢٢,٤٩٦" E	٦
٣٠° ٢' ٣,٧١٢" N	٣١° ٢٢' ٩,٦٠٤" E	٤٣	٣٠° ٢' ٦,٨١٠" N	٣١° ٢٢' ٢٢,٥٧٧" E	٧
٣٠° ٢' ٣,٦٣٦" N	٣١° ٢٢' ٩,٠٨١" E	٤٤	٣٠° ٢' ٦,٣٠٦" N	٣١° ٢٢' ٢٢,٦٦٨" E	٨
٣٠° ٢' ٣,٤٨٢" N	٣١° ٢٢' ٨,٠١٣" E	٤٥	٣٠° ٢' ٦,٠٥٩" N	٣١° ٢٢' ٢٢,٧١٣" E	٩
٣٠° ٢' ٣,٣٥٤" N	٣١° ٢٢' ٧,١٢٩" E	٤٦	٣٠° ٢' ٥,٩٠٥" N	٣١° ٢٢' ٢٢,٧٢٥" E	١٠
٣٠° ٢' ٣,٣٢٤" N	٣١° ٢٢' ٦,٩٩٢" E	٤٧	٣٠° ٢' ٥,٨٥٤" N	٣١° ٢٢' ٢٢,٧١٨" E	١١
٣٠° ٢' ٣,١٨٧" N	٣١° ٢٢' ٥,٩٨١" E	٤٨	٣٠° ٢' ٥,٧٥٤" N	٣١° ٢٢' ٢٢,٧٠٥" E	١٢
٣٠° ٢' ٣,٠٥٣" N	٣١° ٢٢' ٥,٠٤٥" E	٤٩	٣٠° ٢' ٥,٥٩٨" N	٣١° ٢٢' ٢٢,٦٤٨" E	١٣
٣٠° ٢' ٢,٩٩٩" N	٣١° ٢٢' ٤,٦٧٦" E	٥٠	٣٠° ٢' ٥,٤٧٣" N	٣١° ٢٢' ٢٢,٥٧٤" E	١٤
٣٠° ٢' ٢,٩١٠" N	٣١° ٢٢' ٤,٠٦٤" E	٥١	٣٠° ٢' ٥,٤٢٣" N	٣١° ٢٢' ٢٢,٥٣٠" E	١٥
٣٠° ٢' ٢,٧٩٩" N	٣١° ٢٢' ٣,٢٩٩" E	٥٢	٣٠° ٢' ٥,٢٥١" N	٣١° ٢٢' ٢١,٣١٩" E	١٦
٣٠° ٢' ٢,٧٩٠" N	٣١° ٢٢' ٣,١٦٤" E	٥٣	٣٠° ٢' ٥,٣١٧" N	٣١° ٢٢' ٢١,٧٨٠" E	١٧
٣٠° ٢' ٢,٨٠٠" N	٣١° ٢٢' ٣,٠٣٣" E	٥٤	٣٠° ٢' ٥,١٤١" N	٣١° ٢٢' ٢٠,٥٤٠" E	١٨
٣٠° ٢' ٢,٨٣١" N	٣١° ٢٢' ٢,٩٠٦" E	٥٥	٣٠° ٢' ٥,٠٠٠" N	٣١° ٢٢' ١٩,٦٢٨" E	١٩
٣٠° ٢' ٢,٨٨٠" N	٣١° ٢٢' ٢,٧٨٧" E	٥٦	٣٠° ٢' ٤,٩٧٤" N	٣١° ٢٢' ١٩,٤٦١" E	٢٠
٣٠° ٢' ٢,٩٤٦" N	٣١° ٢٢' ٢,٦٨٠" E	٥٧	٣٠° ٢' ٤,٧٧٩" N	٣١° ٢٢' ١٧,٨٨٥" E	٢١
٣٠° ٢' ٢,٠٢٨" N	٣١° ٢٢' ٢,٥٨٧" E	٥٨	٣٠° ٢' ٤,٧٤١" N	٣١° ٢٢' ١٧,٥٨١" E	٢٢
٣٠° ٢' ٢,١٢٣" N	٣١° ٢٢' ٢,٥١٣" E	٥٩	٣٠° ٢' ٤,٦٧٣" N	٣١° ٢٢' ١٧,١٥١" E	٢٣
٣٠° ٢' ٢,٢٠١" N	٣١° ٢٢' ٢,٤٧٢" E	٦٠	٣٠° ٢' ٤,٦٢٢" N	٣١° ٢٢' ١٦,٦٢٧" E	٢٤
٣٠° ٢' ٢,٣٦٧" N	٣١° ٢٢' ٢,٤٤١" E	٦١	٣٠° ٢' ٤,٦٤٦" N	٣١° ٢٢' ١٦,٨٦٣" E	٢٥
٣٠° ٢' ١,٠٩٢" N	٣١° ٢٢' ١,٠١٤" E	٦٢	٣٠° ٢' ٤,٦٢٢" N	٣١° ٢٢' ١٦,٧٢٢" E	٢٦
٣٠° ٢' ١,٢٤٥" N	٣١° ٢٢' ٠,٧٢٨" E	٦٣	٣٠° ٢' ٤,٥٧١" N	٣١° ٢٢' ١٦,١٥٤" E	٢٧
٣٠° ٢' ١,٢٦٩" N	٣١° ٢٢' ٠,٠٥٠" E	٦٤	٣٠° ٢' ٤,٥٢٥" N	٣١° ٢٢' ١٥,٨٢٤" E	٢٨
٣٠° ٢' ١,٢٧٨" N	٣١° ٢٢' ٣,٢٣١" E	٦٥	٣٠° ٢' ٤,٤٧٠" N	٣١° ٢٢' ١٥,٢٥٣" E	٢٩
٣٠° ٢' ١,٢٩٦" N	٣١° ٢٢' ٤,٥٥٥" E	٦٦	٣٠° ٢' ٤,٣٩١" N	٣١° ٢٢' ١٤,٥٥٨" E	٣٠
٣٠° ٢' ١,٣١٤" N	٣١° ٢٢' ٤,٥٤٠" E	٦٧	٣٠° ٢' ٤,٣٠٠" N	٣١° ٢٢' ١٣,٧٩٤" E	٣١
٣٠° ٢' ١,٣٣٠" N	٣١° ٢٢' ٥,٩٩٧" E	٦٨	٣٠° ٢' ٤,٢٦٣" N	٣١° ٢٢' ١٣,٥٠٣" E	٣٢
٣٠° ٢' ١,٣٤٩" N	٣١° ٢٢' ٧,٩١٢" E	٦٩	٣٠° ٢' ٤,٢٢٦" N	٣١° ٢٢' ١٣,٢١١" E	٣٣
٣٠° ٢' ١,٣٦٨" N	٣١° ٢٢' ١٥,٧٤١" E	٧٠	٣٠° ٢' ٤,١٨٧" N	٣١° ٢٢' ١٢,٩٢٠" E	٣٤
٣٠° ٢' ١,٣٧٩" N	٣١° ٢٢' ١٥,٧٥٨" E	٧١	٣٠° ٢' ٤,١٤٨" N	٣١° ٢٢' ١٢,٦٢٩" E	٣٥
٣٩.١٩ فدان تقريباً	١٦٤٦٥٨ م ^٢	المساحة	٣٠° ٢' ٤,١٠٧" N	٣١° ٢٢' ١٢,٣٣٨" E	٣٦

١٤٩

-١٧-

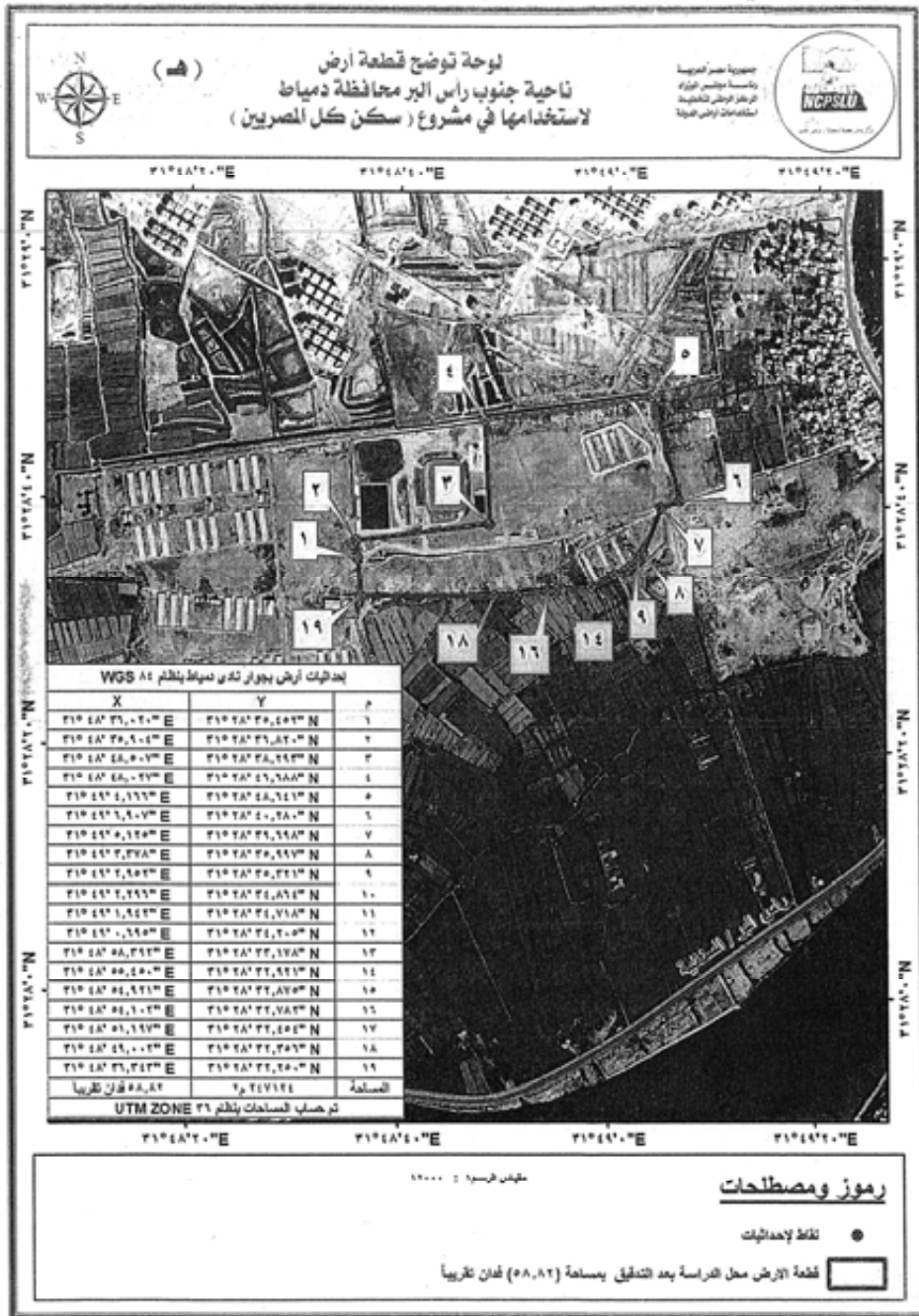


١٢٩

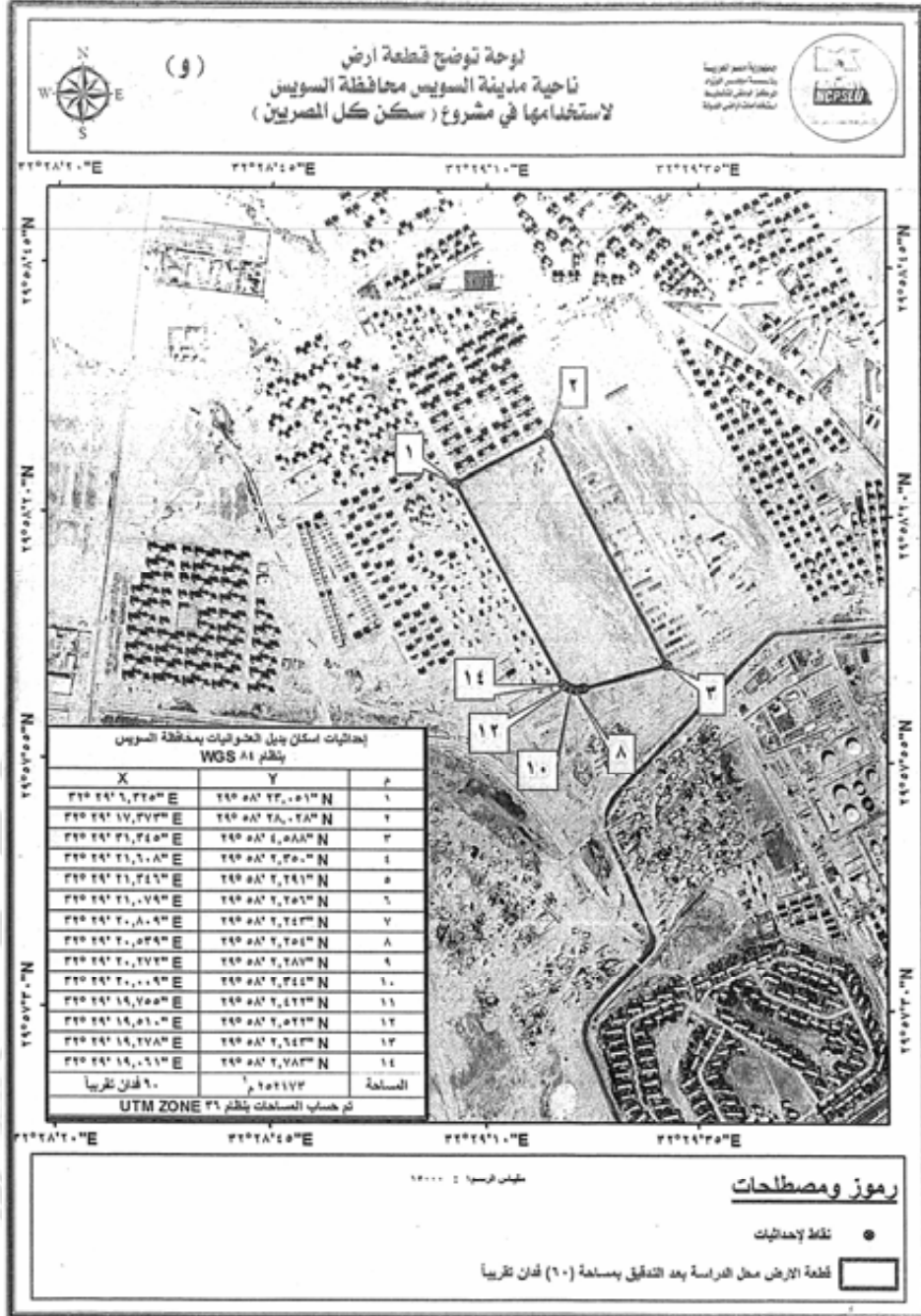
-١٨-

كشف إحداثيات قطعة أرض ناحية مركز ومدينة قنا محافظة قنا (د) لاستخدامها في مشروع (سكن كل المصريين) بنظام WGS84		المسلسل
Y	X	
٢٦° ١١' ٢٥,٨٢." N	٣٢° ٤٤' ٥,٧٥٦" E	١
٢٦° ١١' ٢٦,١٧٥" N	٣٢° ٤٤' ٥,٨٣٢" E	٢
٢٦° ١١' ٢٥,٣٠١" N	٣٢° ٤٤' ١١,٨٤٧" E	٣
٢٦° ١١' ٢٥,٠٣٤" N	٣٢° ٤٤' ١١,٨٣٤" E	٤
٢٦° ١١' ٢٤,٧٧٢" N	٣٢° ٤٤' ١٤,٣٨٩" E	٥
٢٦° ١١' ٢٢,٩٥٦" N	٣٢° ٤٤' ١٤,٧٧٠" E	٦
٢٦° ١١' ١٢,٦٣٠" N	٣٢° ٤٤' ١٧,٤٨١" E	٧
٢٦° ١١' ١١,٨٥٢" N	٣٢° ٤٤' ١٧,٦٨٤" E	٨
٢٦° ١١' ١١,٨٠٢" N	٣٢° ٤٤' ١٧,٦٩٧" E	٩
٢٦° ١١' ٩,٣٢٥" N	٣٢° ٤٤' ٦,١٣٢" E	١٠
٢٦° ١١' ٩,٢١٠" N	٣٢° ٤٤' ٦,١٦٣" E	١١
٢٦° ١١' ٧,١٠٧" N	٣٢° ٤٤' ٦,٧١٧" E	١٢
٢٦° ١١' ٦,٠٨٧" N	٣٢° ٤٤' ١,٩٨٢" E	١٣
٢٦° ١١' ٦,٠٠١" N	٣٢° ٤٤' ١,٩٧٨" E	١٤
٢٦° ١١' ٥,٠٨٤" N	٣٢° ٤٣' ٥٧,٦٧٥" E	١٥
٢٦° ١١' ١١,٨٠٢" N	٣٢° ٤٣' ٥٥,٨٧٨" E	١٦
٢٦° ١١' ١٢,٧٩٨" N	٣٢° ٤٤' ٠,٢٠١" E	١٧
٢٦° ١١' ١٧,٥٩٥" N	٣٢° ٤٣' ٥٨,٨٧٨" E	١٨
٢٦° ١١' ١٦,٧٣٩" N	٣٢° ٤٣' ٥٤,٦٤٩" E	١٩
٢٦° ١١' ١٩,٣٢٦" N	٣٢° ٤٣' ٥٢,٩٣٢" E	٢٠
٢٦° ١١' ٢٠,٠٩٢" N	٣٢° ٤٣' ٥٨,٢٥٥" E	٢١
٢٦° ١١' ٢٢,٣٧٧" N	٣٢° ٤٣' ٥٧,٦٧٩" E	٢٢
٢٦° ١١' ٢٢,٠٣٩" N	٣٢° ٤٣' ٥٦,٢١٣" E	٢٣
٢٦° ١١' ٢٢,٠٩٨" N	٣٢° ٤٣' ٥٦,١٩٦" E	٢٤
٢٦° ١١' ٢٣,٦١٠" N	٣٢° ٤٣' ٥٥,٧٥٧" E	٢٥
٢٦° ١١' ٢٢,٩٦٩" N	٣٢° ٤٣' ٥٢,٩٤٧" E	٢٦
٢٦° ١١' ٢٤,٦٥٨" N	٣٢° ٤٣' ٥٢,٠٤٧" E	٢٧
٢٦° ١١' ٢٧,٠٧٤" N	٣٢° ٤٣' ٥٤,٠٦٧" E	٢٨
٢٦° ١١' ٢٦,٥١٢" N	٣٢° ٤٣' ٥٨,٦٧٤" E	٢٩
٢٦° ١١' ٢٦,٢٦٩" N	٣٢° ٤٤' ١,٠٨١" E	٣٠
٢٦° ١١' ٢٥,٧٦٠" N	٣٢° ٤٤' ٥,٧٤٠" E	٣١
٦٩,٤٨ فدان تقريباً	٢٩١٨٨٧ م ^٢	المساحة

١٢٩

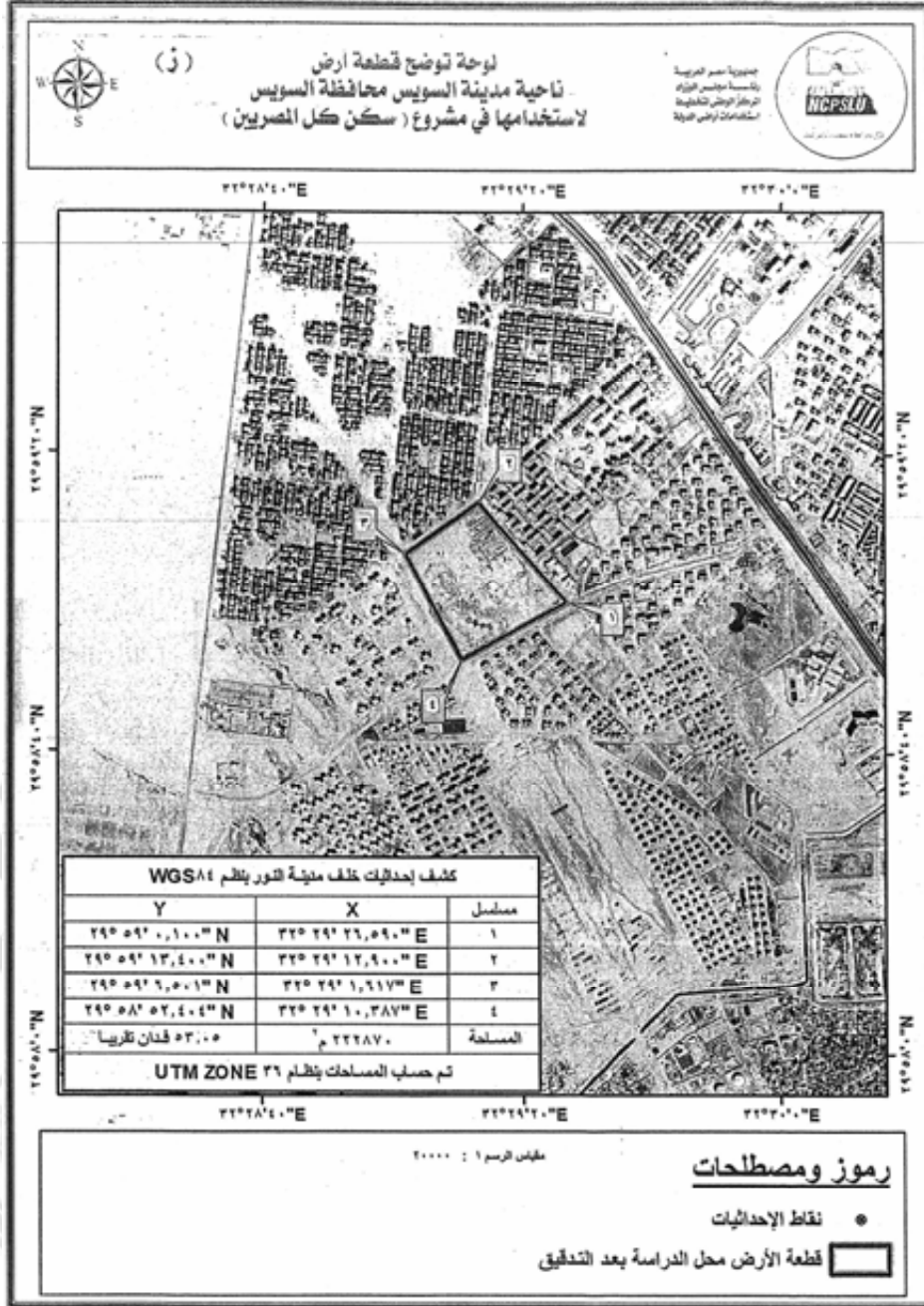


١٤

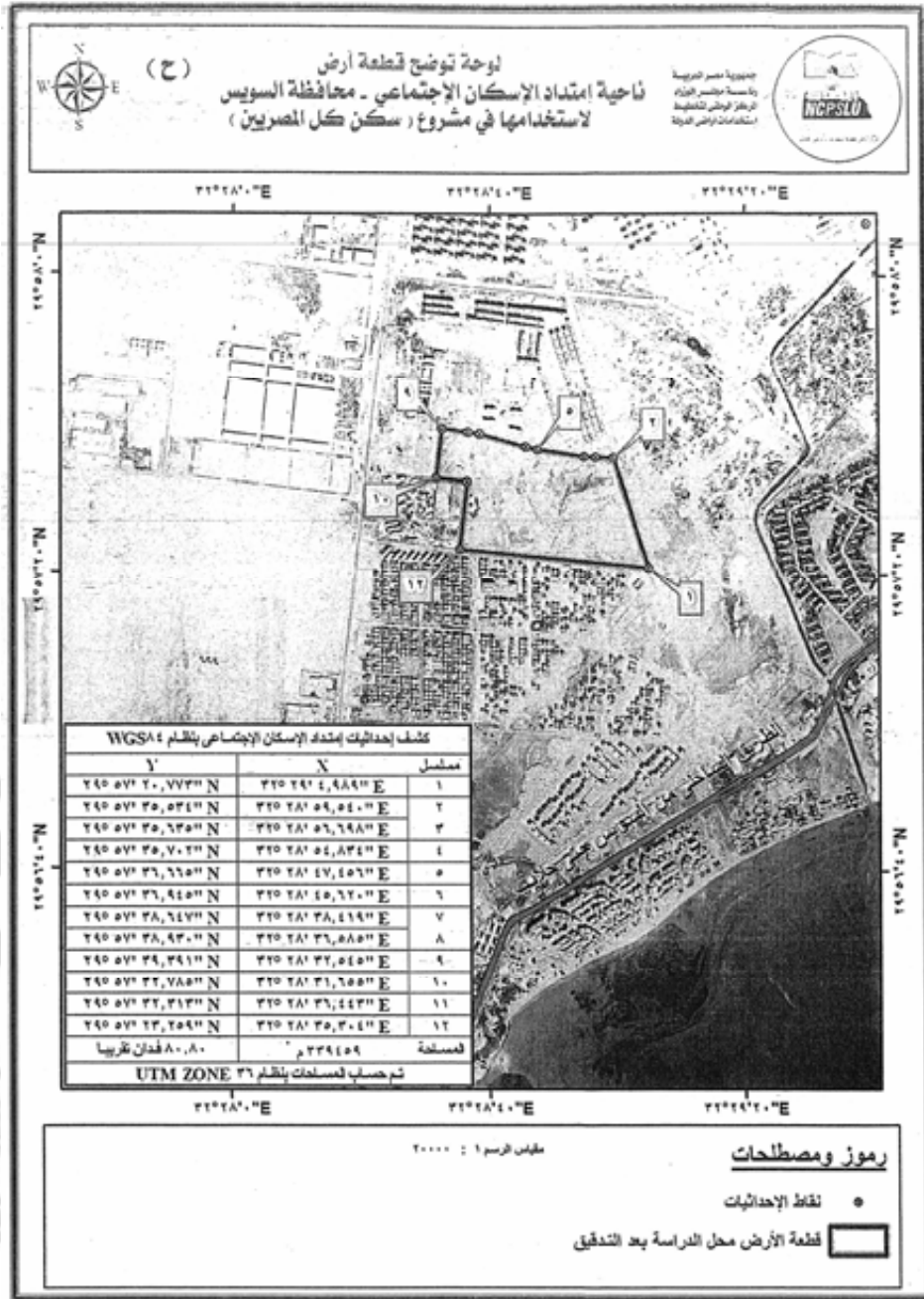


١٢

-٢١-

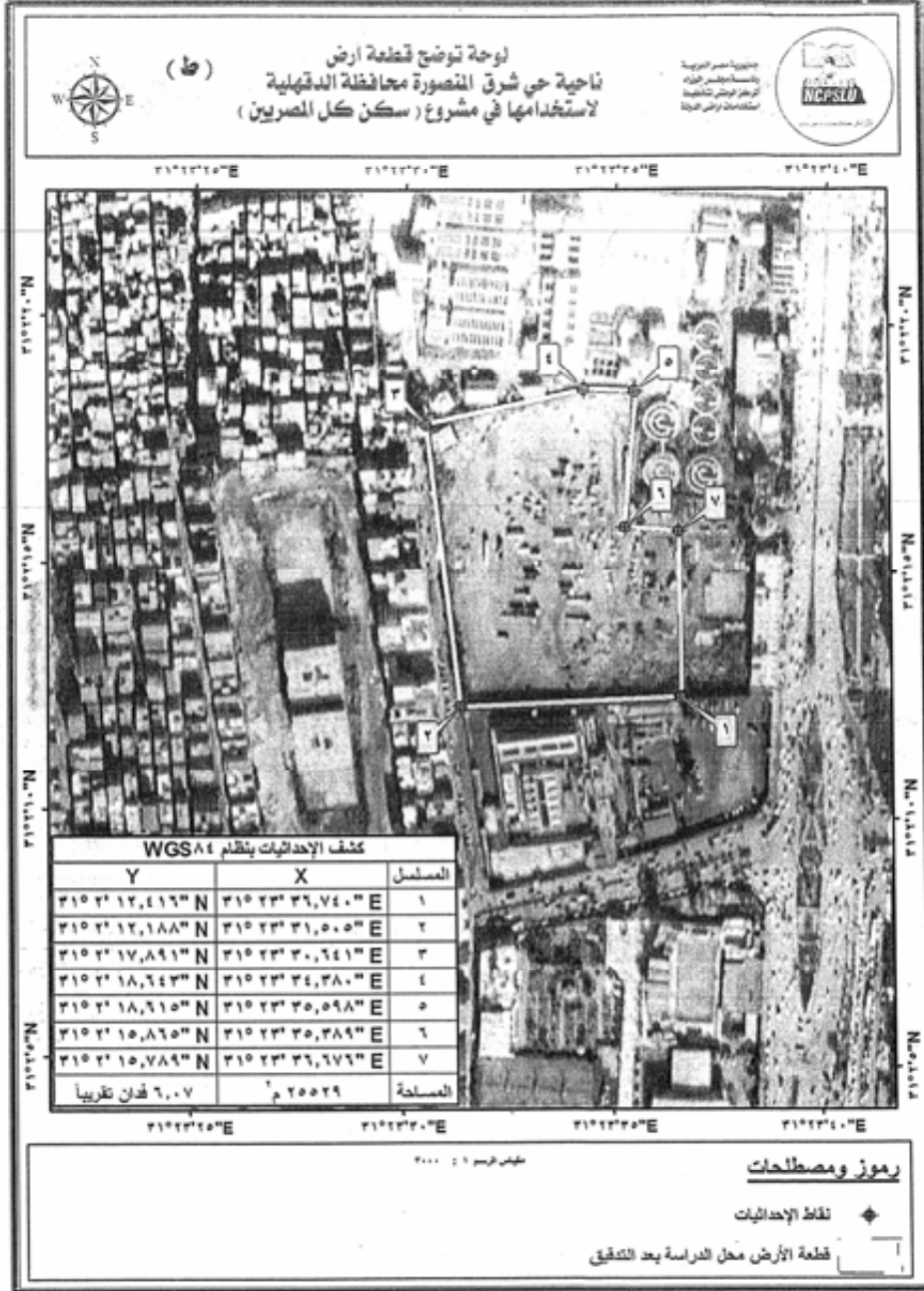


١٤



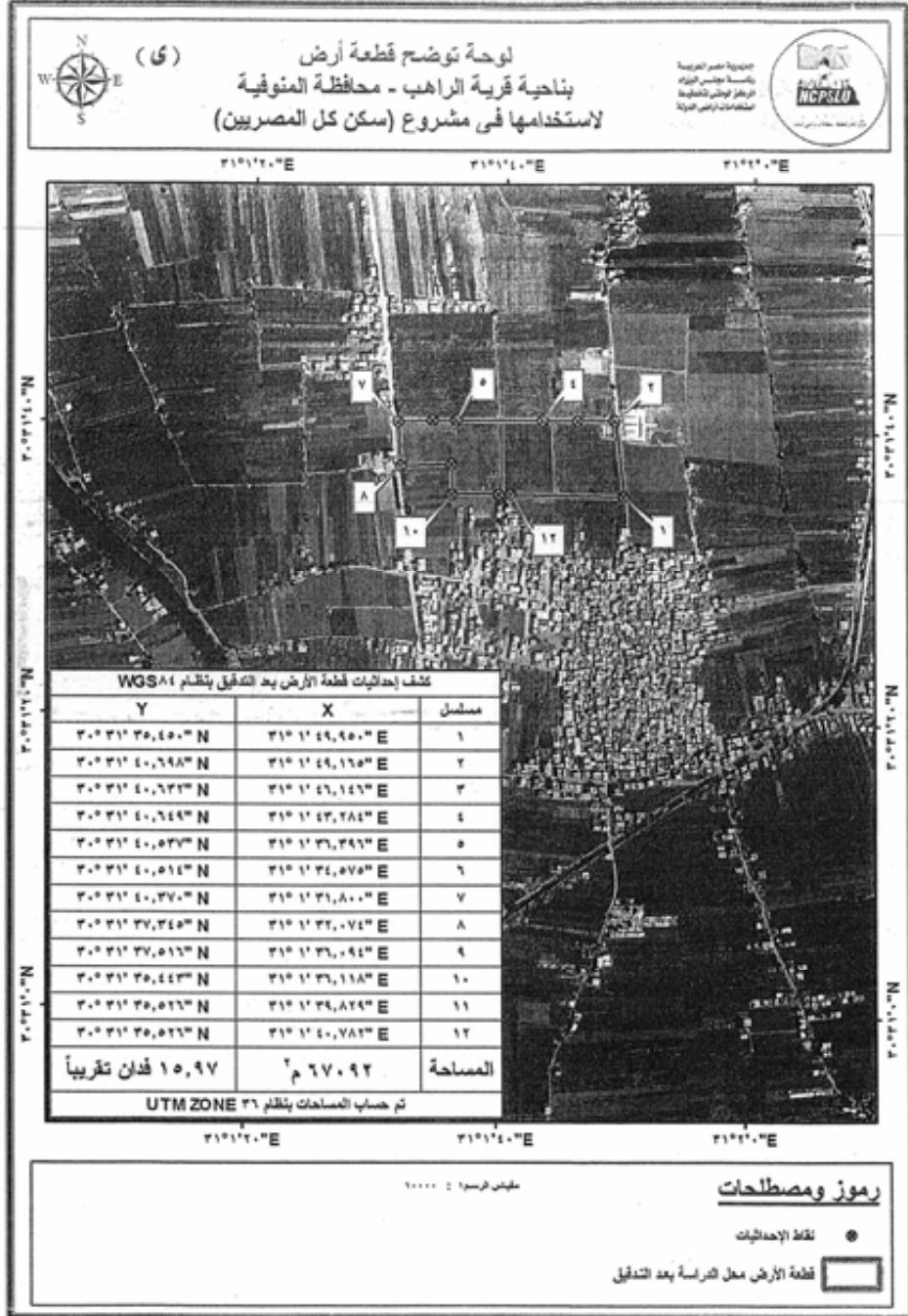
١٥
٢٦

-٢٢-

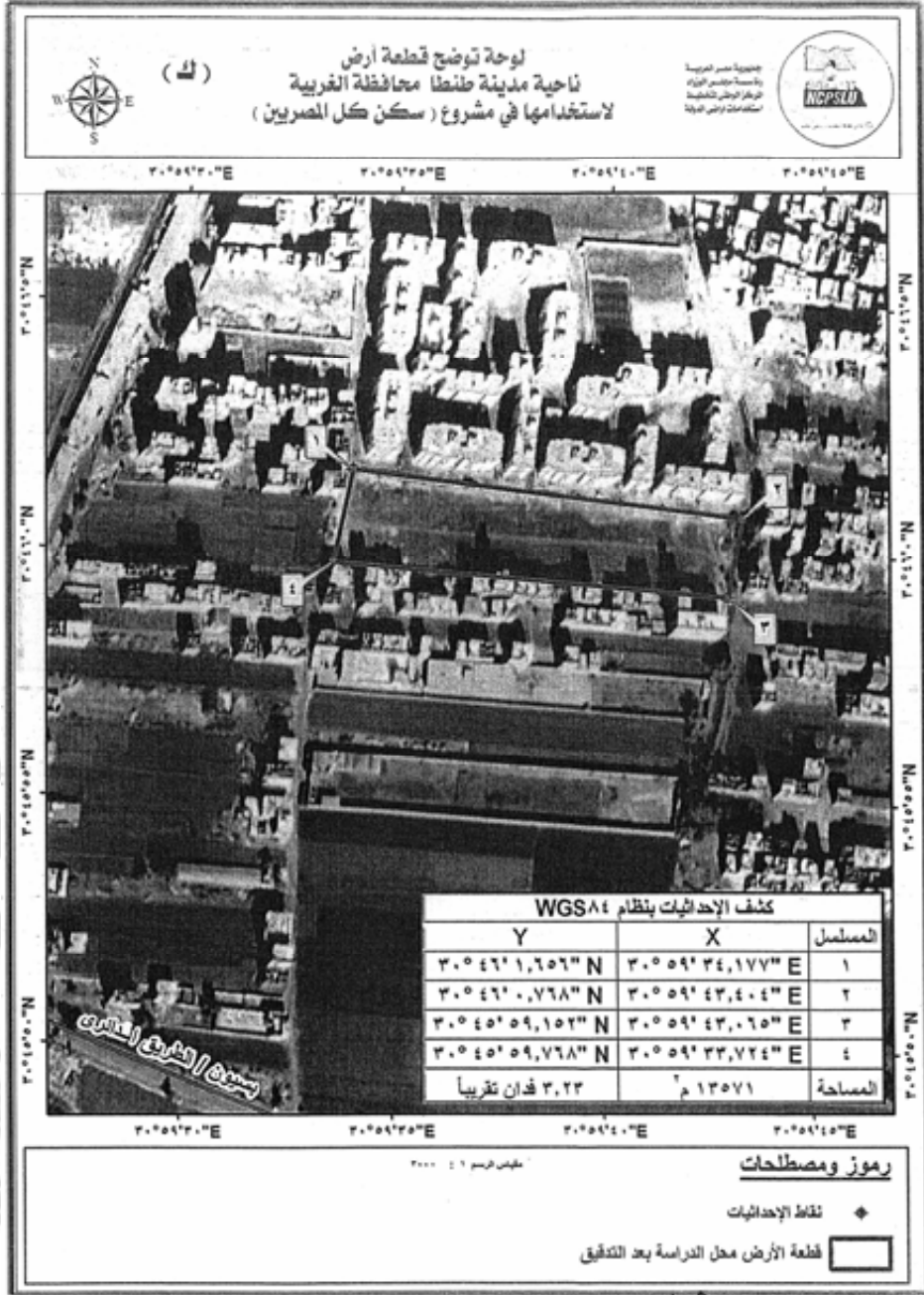


١٢٩

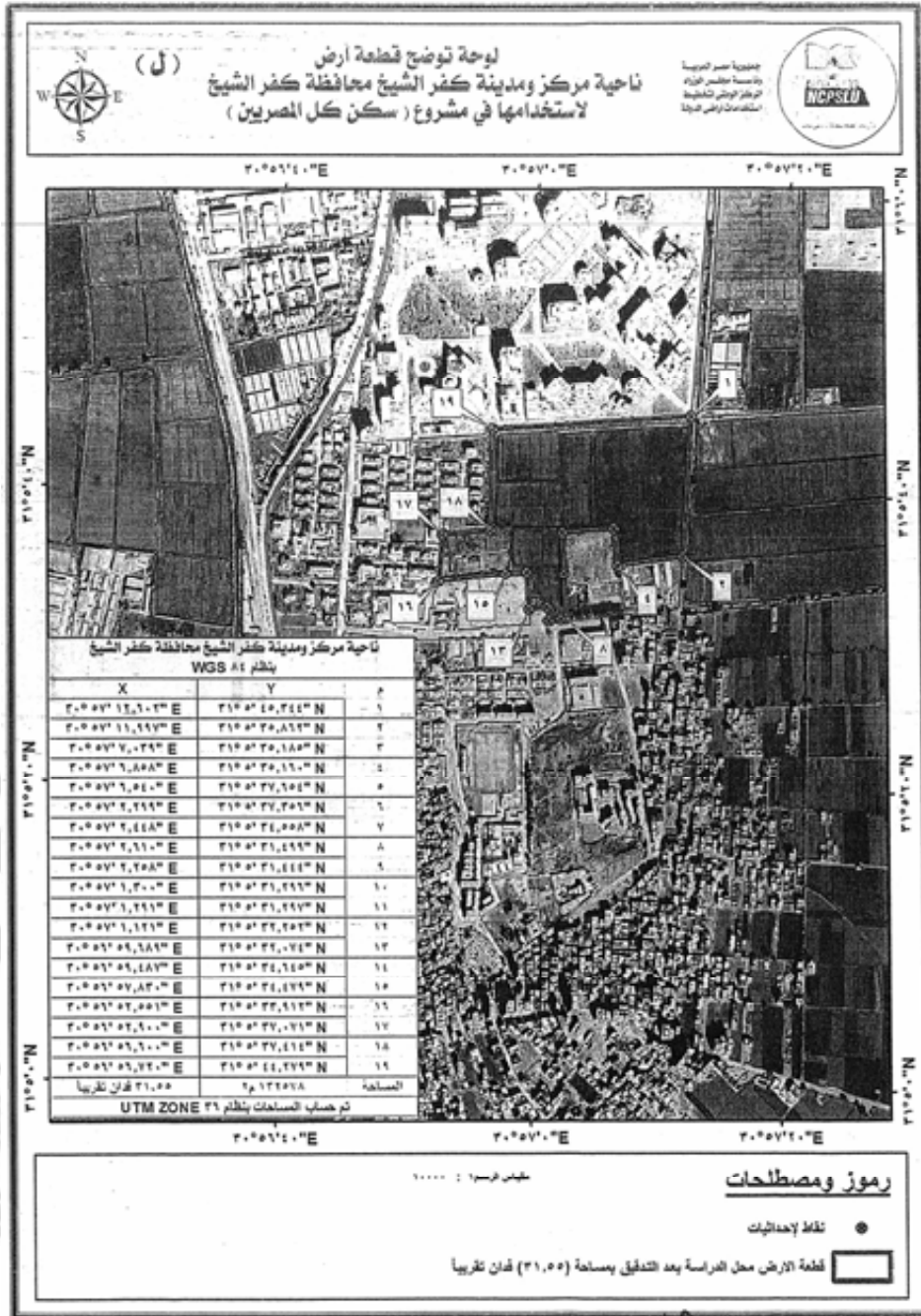
-٢٤-



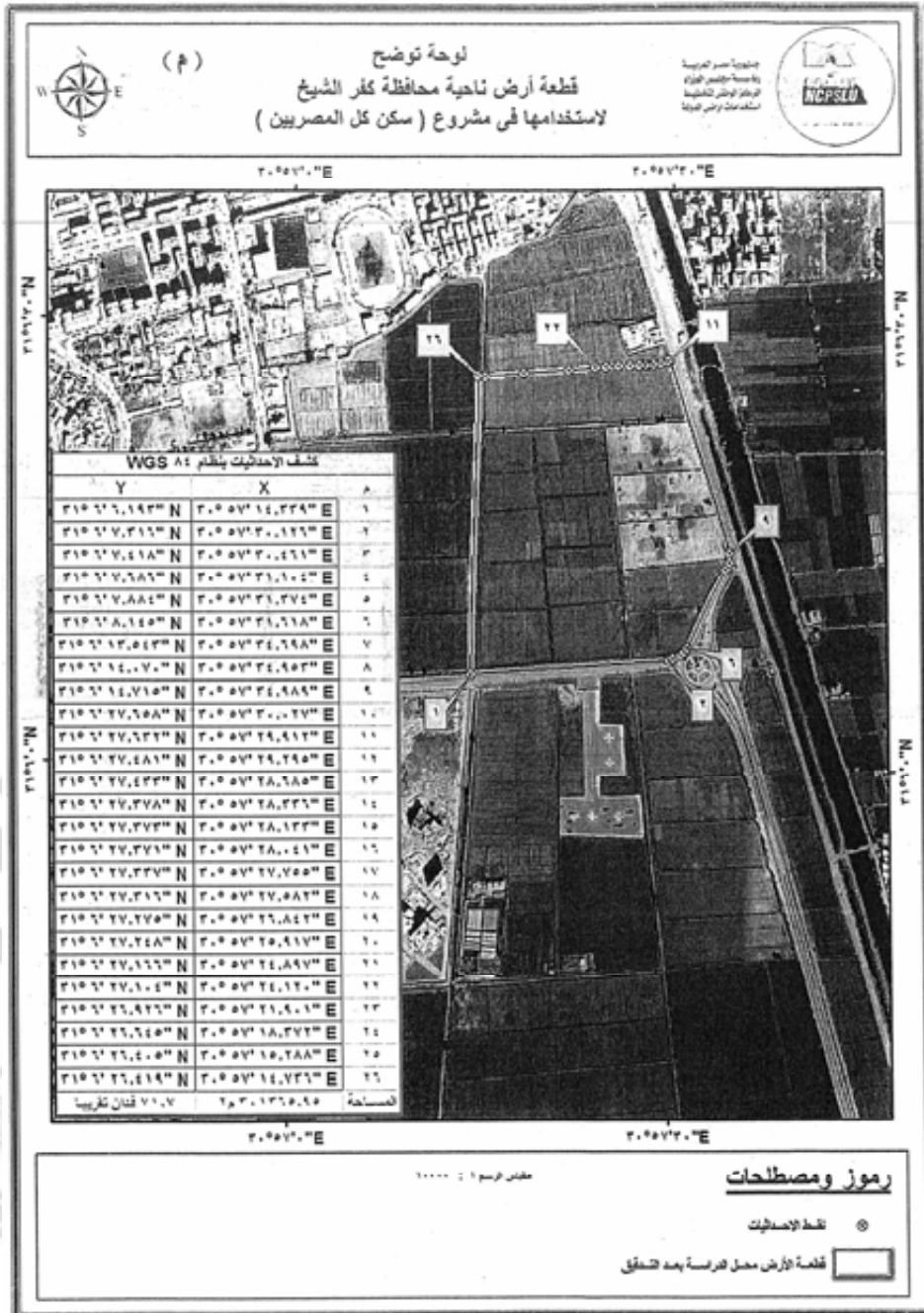
١٤٩



١٤٩

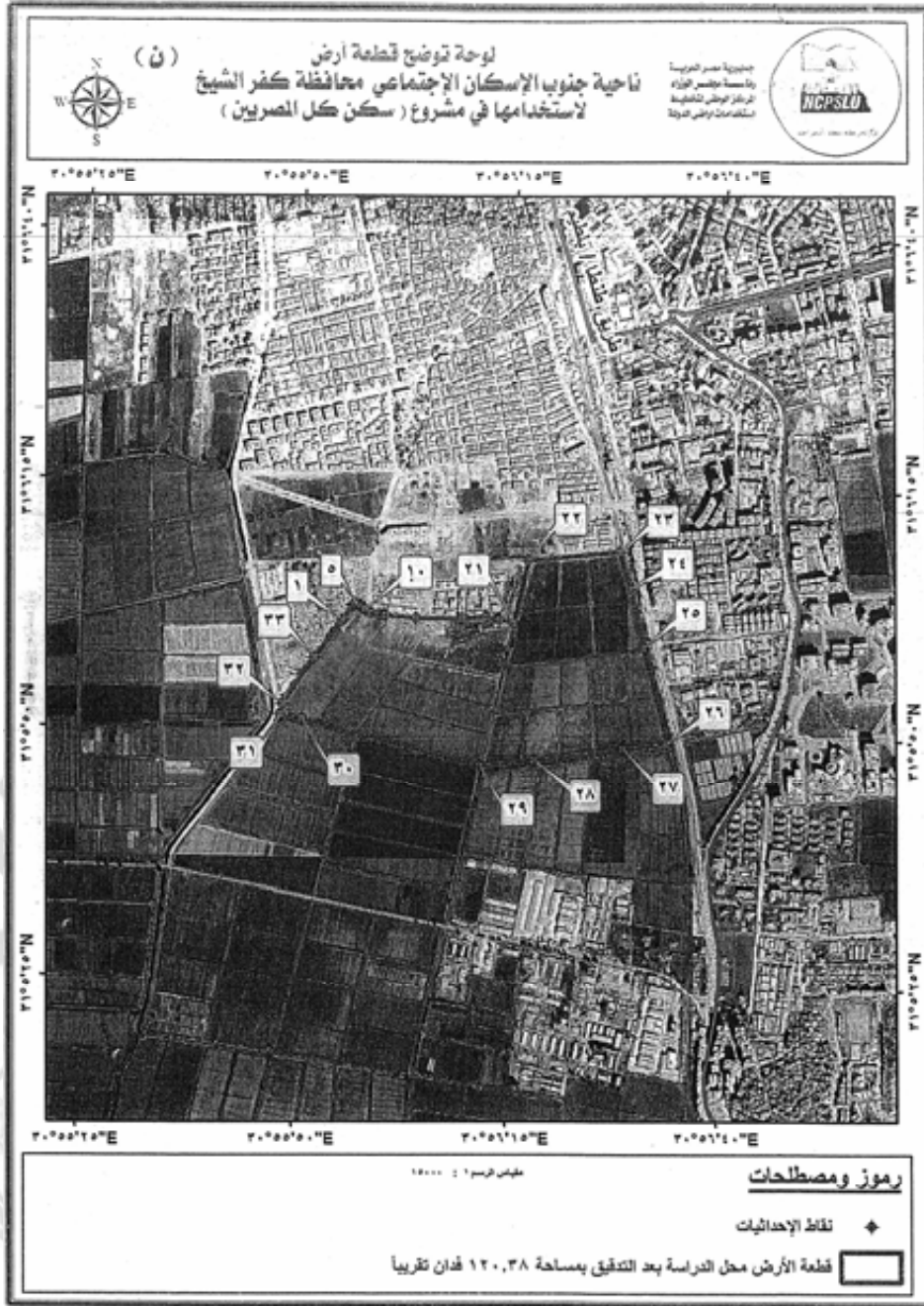


-٢٧-



٢٥

-٢٨-

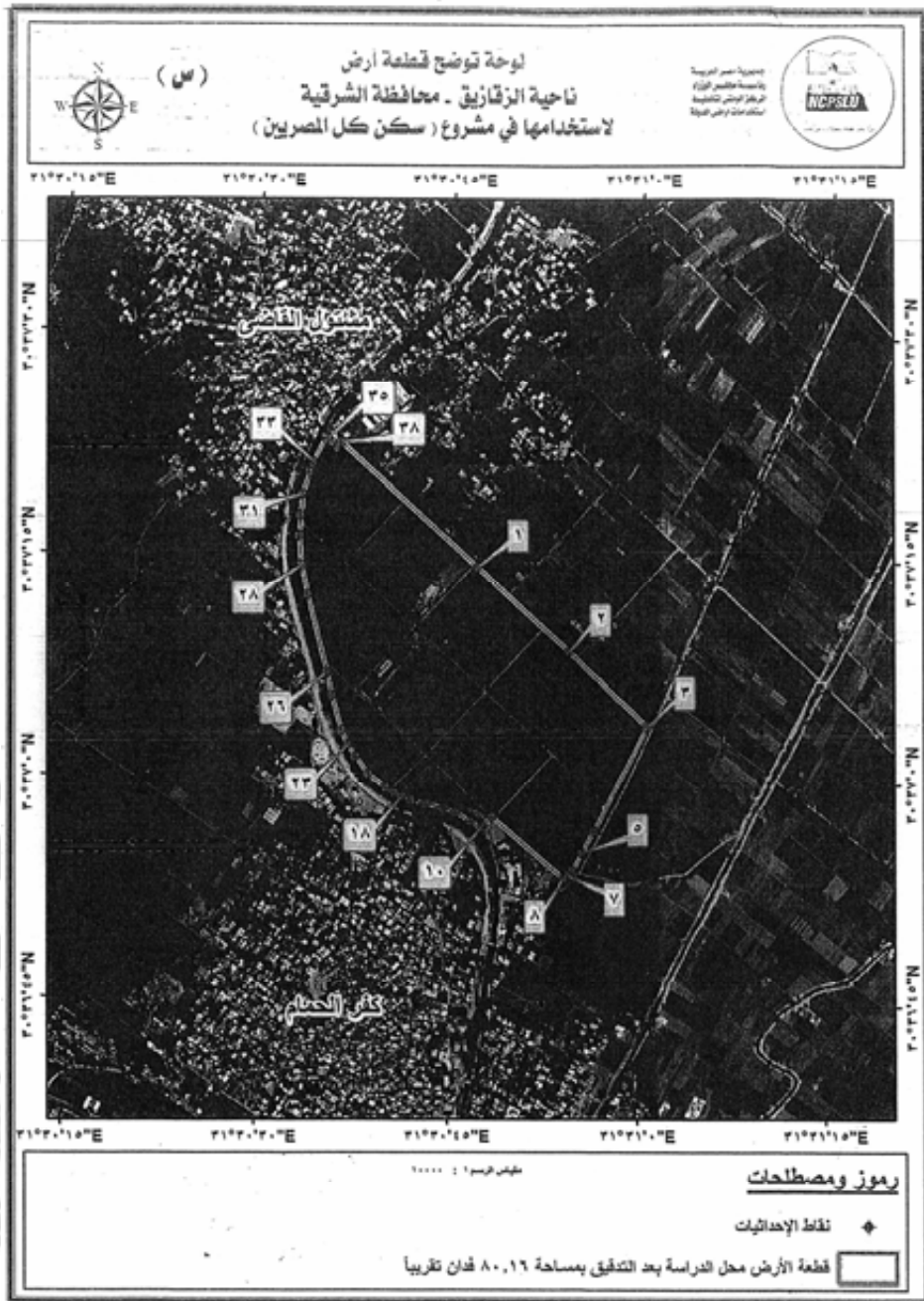


١٢٩

-٢٩-

كشف إحداثيات قطعة أرض ناحية جنوب الإسكان الإجتماعي محافظة كفر الشيخ (ن) لاستخدامها في مشروع (سكن كل المصريين) بنظام WGS84		المسلسل
Y	X	
٣١° ٦' ١,١٧٦" N	٣٠° ٥٥' ٥٥,٢٢٤" E	١
٣١° ٦' ٢,٦٥٣" N	٣٠° ٥٥' ٥٦,٤٦١" E	٢
٣١° ٦' ٢,٧٥٩" N	٣٠° ٥٥' ٥٦,٥٩٢" E	٣
٣١° ٦' ٢,٨٤٧" N	٣٠° ٥٥' ٥٦,٧٠٢" E	٤
٣١° ٦' ٢,٧٥٦" N	٣٠° ٥٥' ٥٦,٩١٧" E	٥
٣١° ٦' ٢,٧١٧" N	٣٠° ٥٥' ٥٧,١٥٥" E	٦
٣١° ٦' ٢,٥٥٩" N	٣٠° ٥٥' ٥٧,٣٩٥" E	٧
٣١° ٦' ٢,٤٩٢" N	٣٠° ٥٥' ٥٧,٥٢٢" E	٨
٣١° ٦' ٢,٣٣٠" N	٣٠° ٥٥' ٥٧,٨٢٥" E	٩
٣١° ٦' ٢,٢٤١" N	٣٠° ٥٥' ٥٨,٠٠٦" E	١٠
٣١° ٦' ٢,٠٣٩" N	٣٠° ٥٥' ٥٨,٤١٧" E	١١
٣١° ٦' ١,٩٠٥" N	٣٠° ٥٥' ٥٨,٧٩٥" E	١٢
٣١° ٦' ١,٨٠٤" N	٣٠° ٥٥' ٥٩,٥٢٨" E	١٣
٣١° ٦' ١,٧٨٢" N	٣٠° ٥٥' ٥٩,٨٠٧" E	١٤
٣١° ٦' ١,٧٧٣" N	٣٠° ٥٦' ٠,٢٠٤" E	١٥
٣١° ٦' ١,٧٠٤" N	٣٠° ٥٦' ٠,٣٤٠" E	١٦
٣١° ٦' ١,٤٧١" N	٣٠° ٥٦' ٣,٩٤٠" E	١٧
٣١° ٦' ١,٥٧٦" N	٣٠° ٥٦' ٩,٣٦١" E	١٨
٣١° ٦' ١,٧٥٨" N	٣٠° ٥٦' ١٢,١٤٧" E	١٩
٣١° ٦' ١,٤٧٨" N	٣٠° ٥٦' ١٣,٧٢٠" E	٢٠
٣١° ٦' ١,١٧٧" N	٣٠° ٥٦' ١٥,٤٠٨" E	٢١
٣١° ٦' ٧,٥٧٣" N	٣٠° ٥٦' ١٦,٩٩٧" E	٢٢
٣١° ٦' ٨,٦١٧" N	٣٠° ٥٦' ٢٧,٨٦٩" E	٢٣
٣١° ٦' ٤,٨٤٧" N	٣٠° ٥٦' ٢٩,٠٢٩" E	٢٤
٣١° ٥' ٥٨,٨٨٣" N	٣٠° ٥٦' ٣٠,٨٥٠" E	٢٥
٣١° ٥' ٤٩,٣٦٦" N	٣٠° ٥٦' ٣٣,٧٥١" E	٢٦
٣١° ٥' ٤٨,٧٠٣" N	٣٠° ٥٦' ٣٨,٥٥٣" E	٢٧
٣١° ٥' ٤٧,٣٨٧" N	٣٠° ٥٦' ١٧,٩٣٣" E	٢٨
٣١° ٥' ٤٦,٧٥١" N	٣٠° ٥٦' ١١,٦٢٧" E	٢٩
٣١° ٥' ٥١,١٠٠" N	٣٠° ٥٥' ٥٠,٧٤٢" E	٣٠
٣١° ٥' ٥١,٥٨٥" N	٣٠° ٥٥' ٤٨,١٦٣" E	٣١
٣١° ٥' ٥٢,٦٢٨" N	٣٠° ٥٥' ٤٨,٤٣٢" E	٣٢
٣١° ٥' ٥٧,٢٧٢" N	٣٠° ٥٥' ٥٢,٠٦٦" E	٣٣
١٢٠,٣٨ فدان تقريباً	٥٠٥٧١٦ م ^٢	المساحة

٢٤٩

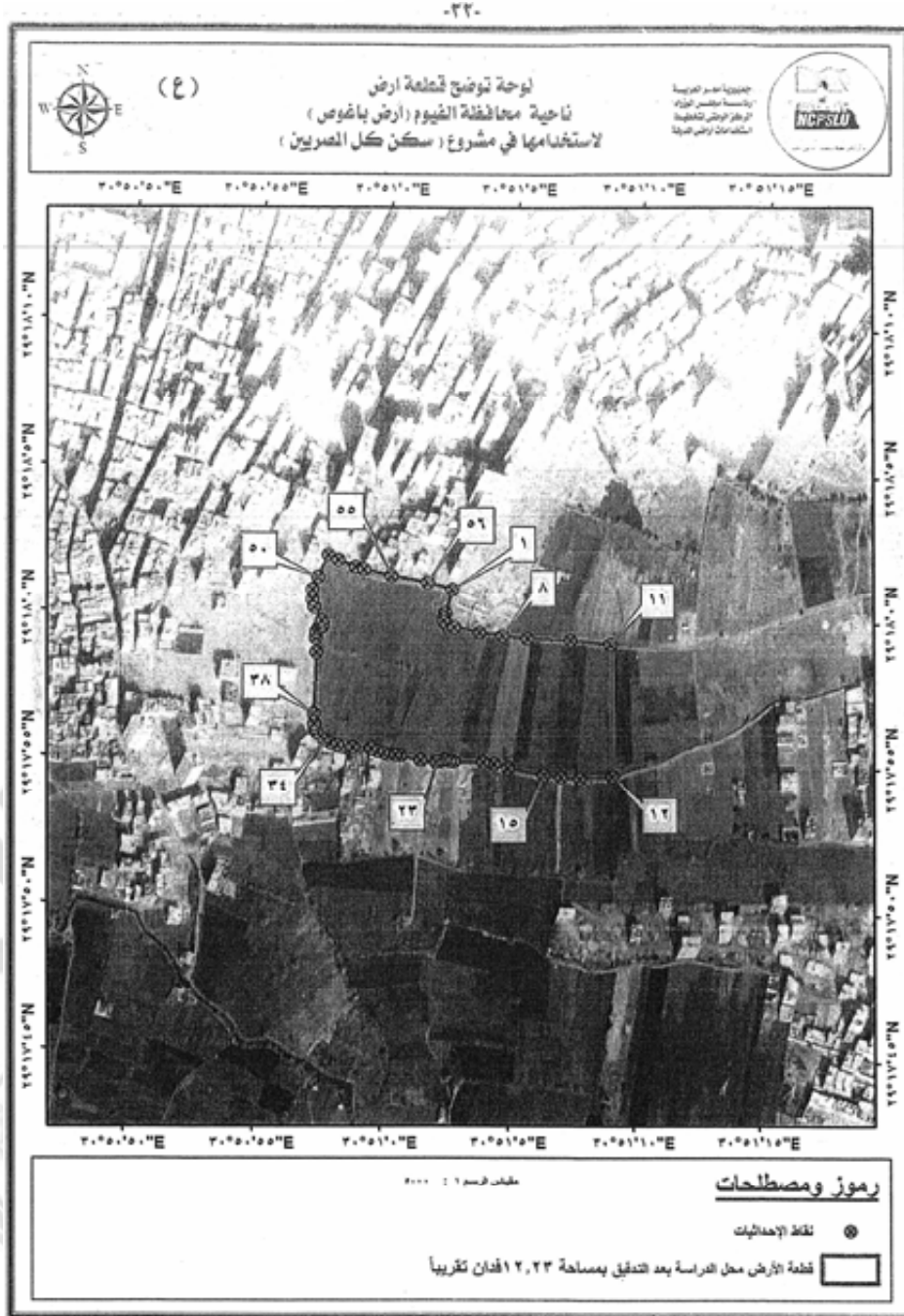


٢٤٩

-٣١-

كشف إحداثيات قطعة ارض ناحية الزقازيق - محافظة الشرقية (س) لاستخدامها في مشروع (سكن كل المصريين) بنظام WGS84		المسلسل
Y	X	
٣٠°٣٧'١٤,٣٢٢" N	٣١°٣٠'٤٧,١٧٢" E	١
٣٠°٣٧'٨,٦٥٩" N	٣١°٣٠'٥٤,٤٨٩" E	٢
٣٠°٣٧'٣,٧١٩" N	٣١°٣١'٠,٧٠٩" E	٣
٣٠°٣٦'٥٦,٥٧٦" N	٣١°٣٠'٥٦,٥٨٠" E	٤
٣٠°٣٦'٥٥,٠٨٠" N	٣١°٣٠'٥٥,٦٢٩" E	٥
٣٠°٣٦'٥٣,٨٧٥" N	٣١°٣٠'٥٤,٨٦٢" E	٦
٣٠°٣٦'٥٣,٥١٠" N	٣١°٣٠'٥٤,٤٨١" E	٧
٣٠°٣٦'٥٣,٣٠٦" N	٣١°٣٠'٥٤,١٥٢" E	٨
٣٠°٣٦'٥٧,٤١٤" N	٣١°٣٠'٤٨,٤٨١" E	٩
٣٠°٣٦'٥٦,٨٢٨" N	٣١°٣٠'٤٧,٧٥٧" E	١٠
٣٠°٣٦'٥٦,٦٩٢" N	٣١°٣٠'٤٧,٥٩١" E	١١
٣٠°٣٦'٥٧,١٢٢" N	٣١°٣٠'٤٦,٧٩٤" E	١٢
٣٠°٣٦'٥٧,٧١٤" N	٣١°٣٠'٤٥,٦٥٣" E	١٣
٣٠°٣٦'٥٧,٩٨٧" N	٣١°٣٠'٤٤,٦٦٥" E	١٤
٣٠°٣٦'٥٨,٢٦٨" N	٣١°٣٠'٤٣,٣٤٩" E	١٥
٣٠°٣٦'٥٨,٤٦٢" N	٣١°٣٠'٤٢,٢٥٨" E	١٦
٣٠°٣٦'٥٨,٥٣٧" N	٣١°٣٠'٤٢,٠٢٣" E	١٧
٣٠°٣٦'٥٨,٧٤٨" N	٣١°٣٠'٤١,٣٥٩" E	١٨
٣٠°٣٦'٥٨,٩٧٤" N	٣١°٣٠'٤٠,٨٣٤" E	١٩
٣٠°٣٦'٥٩,٣٢١" N	٣١°٣٠'٤٠,١٧١" E	٢٠
٣٠°٣٧'٠,٢٤٣" N	٣١°٣٠'٣٨,٧٧٧" E	٢١
٣٠°٣٧'١,٤٣٩" N	٣١°٣٠'٣٧,٨٠٢" E	٢٢
٣٠°٣٧'٢,٢٠٦" N	٣١°٣٠'٣٧,١٧٨" E	٢٣
٣٠°٣٧'٣,١٩٣" N	٣١°٣٠'٣٦,٦٨٦" E	٢٤
٣٠°٣٧'٥,٤٩٢" N	٣١°٣٠'٣٥,٩٢٠" E	٢٥
٣٠°٣٧'٦,٩٩٦" N	٣١°٣٠'٣٥,٥٤٠" E	٢٦
٣٠°٣٧'١٢,٢٨٩" N	٣١°٣٠'٣٣,٩٥٣" E	٢٧
٣٠°٣٧'١٤,٢٩٤" N	٣١°٣٠'٣٣,٤٤٥" E	٢٨
٣٠°٣٧'١٦,٣٠٣" N	٣١°٣٠'٣٣,٢٩٥" E	٢٩
٣٠°٣٧'١٧,٦٧٠" N	٣١°٣٠'٣٣,٣٤٩" E	٣٠
٣٠°٣٧'١٩,١١٥" N	٣١°٣٠'٣٣,٤٦٠" E	٣١
٣٠°٣٧'٢٠,٥٧٣" N	٣١°٣٠'٣٤,٠١٩" E	٣٢
٣٠°٣٧'٢١,٢٧٨" N	٣١°٣٠'٣٤,٣٢٢" E	٣٣
٣٠°٣٧'٢٢,٩٢٥" N	٣١°٣٠'٣٥,٢٣٦" E	٣٤
٣٠°٣٧'٢٢,٨١٣" N	٣١°٣٠'٣٥,٤٠٠" E	٣٥
٣٠°٣٧'٢٢,٢٦٦" N	٣١°٣٠'٣٦,٢٠٠" E	٣٦
٣٠°٣٧'٢٢,٤٦٩" N	٣١°٣٠'٣٦,٣٤٠" E	٣٧
٣٠°٣٧'٢٢,٦٠٤" N	٣١°٣٠'٣٦,٤٣٣" E	٣٨
٨٠,١٦ فدان تقريباً	٣٣٦٧٧٠ م ^٢	المساحة

٣٤/٤٩

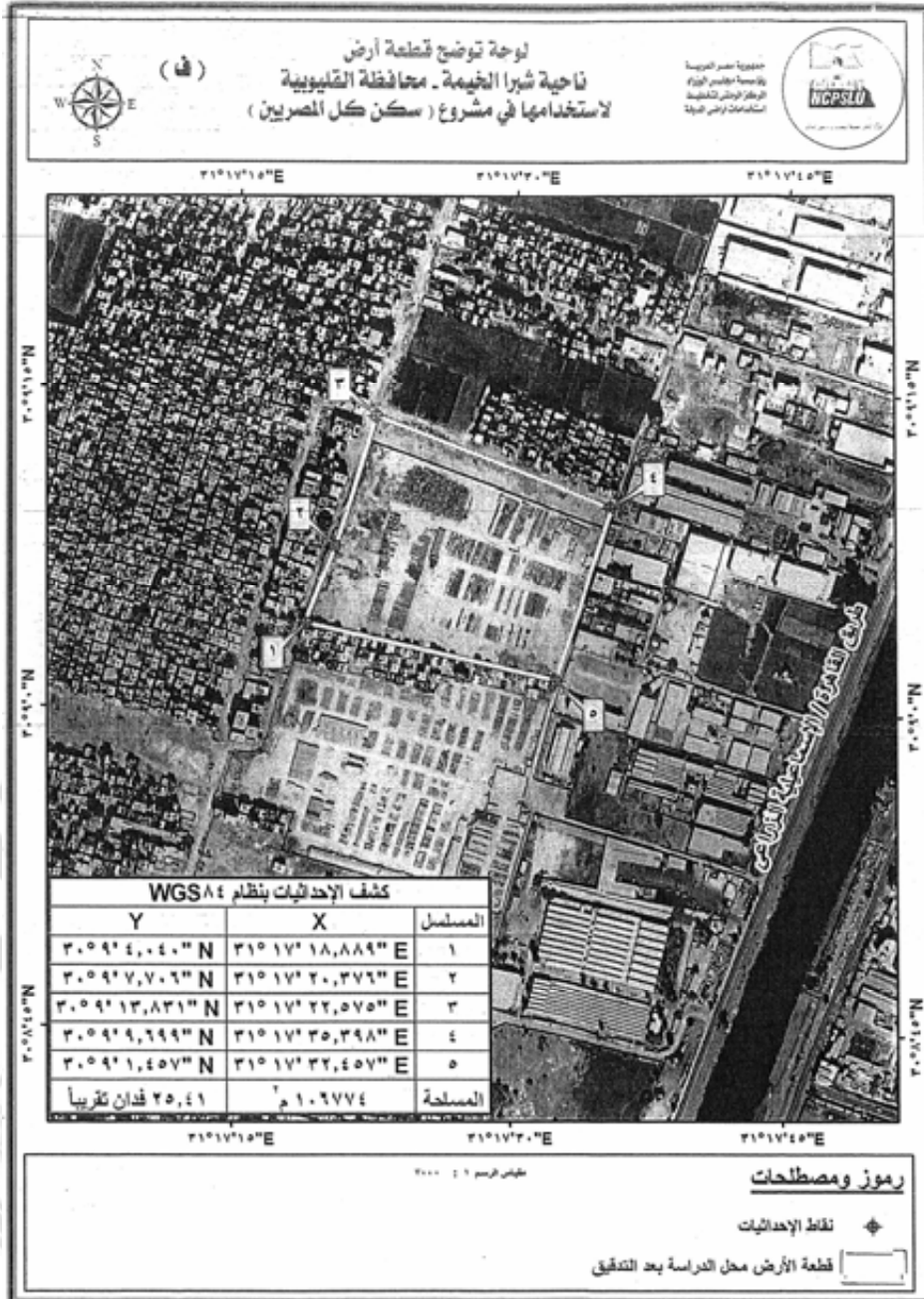


-٣٣-

كشف إحداثيات قطعة أرض ناحية محافظة الفيوم لاستخدامها في مشروع (سكن كل المصريين) بنظام WGS84 (ع)		المسلسل
Y	X	
٢٠°٥١' ٢,٦١٨" E	٢٩° ١٨' -٠,٩٢٩" N	١
٢٠°٥١' ٢,٢٥٢" E	٢٩° ١٨' -٠,١٢٧" N	٢
٢٠°٥١' ٢,٢٠٧" E	٢٩° ١٧' ٥٩,٩٥٨" N	٣
٢٠°٥١' ٢,٢٠٤" E	٢٩° ١٧' ٥٩,٨٢٧" N	٤
٢٠°٥١' ٢,٤٤٠" E	٢٩° ١٧' ٥٩,٦٩٨" N	٥
٢٠°٥١' ٢,٧١٨" E	٢٩° ١٧' ٥٩,٦٢٤" N	٦
٢٠°٥١' ٢,٦٩٤" E	٢٩° ١٧' ٥٩,٤٦٥" N	٧
٢٠°٥١' ٤,٥٩٤" E	٢٩° ١٧' ٥٩,٢٦٤" N	٨
٢٠°٥١' ٥,٥٧٠" E	٢٩° ١٧' ٥٩,٢٩٢" N	٩
٢٠°٥١' ٧,٢٨٤" E	٢٩° ١٧' ٥٩,٢٤١" N	١٠
٢٠°٥١' ٨,٨٩٩" E	٢٩° ١٧' ٥٩,١٢٤" N	١١
٢٠°٥١' ٩,٠٥٢" E	٢٩° ١٧' ٥٩,٦٠٢" N	١٢
٢٠°٥١' ٧,٧٢٦" E	٢٩° ١٧' ٥٩,٥٠٢" N	١٣
٢٠°٥١' ٦,٩٦٠" E	٢٩° ١٧' ٥٩,٥٥٠" N	١٤
٢٠°٥١' ٦,٢٨٧" E	٢٩° ١٧' ٥٩,٦٢١" N	١٥
٢٠°٥١' ٤,٨٧٦" E	٢٩° ١٧' ٥٩,٨٢٦" N	١٦
٢٠°٥١' ٤,٢٢٤" E	٢٩° ١٧' ٥٩,٩٥٠" N	١٧
٢٠°٥١' ٢,٩١٧" E	٢٩° ١٧' ٥٩,٩٩٩" N	١٨
٢٠°٥١' ٢,٧٥٥" E	٢٩° ١٧' ٥٥,٠٠٢" N	١٩
٢٠°٥١' ٢,٥٩٧" E	٢٩° ١٧' ٥٥,٠٢٤" N	٢٠
٢٠°٥١' ٢,٤٤٦" E	٢٩° ١٧' ٥٥,٠٤٠" N	٢١
٢٠°٥١' ٢,٢٢١" E	٢٩° ١٧' ٥٤,٩٩٨" N	٢٢
٢٠°٥١' ٢,٠٩٤" E	٢٩° ١٧' ٥٤,٩٨٢" N	٢٣
٢٠°٥١' ١,٤٨٠" E	٢٩° ١٧' ٥٥,٠٢٩" N	٢٤
٢٠°٥١' ٠,٦٥٨" E	٢٩° ١٧' ٥٥,١٧٩" N	٢٥
٢٠°٥١' ٠,٤٥٧" E	٢٩° ١٧' ٥٥,١٩٢" N	٢٦
٢٠°٥١' ٠,١٦٧" E	٢٩° ١٧' ٥٥,٢٢٧" N	٢٧
٢٠°٥٠' ٥٩,٩٨٩" E	٢٩° ١٧' ٥٥,٢٨٤" N	٢٨
٢٠°٥٠' ٥٩,٧٢٩" E	٢٩° ١٧' ٥٥,٢٠٦" N	٢٩
٢٠°٥٠' ٥٩,٥١٤" E	٢٩° ١٧' ٥٥,٤٠٨" N	٣٠
٢٠°٥٠' ٥٨,٧٨٠" E	٢٩° ١٧' ٥٥,٤٤٨" N	٣١
٢٠°٥٠' ٥٨,١٧٠" E	٢٩° ١٧' ٥٥,٥٠٧" N	٣٢
٢٠°٥٠' ٥٧,٨٧٩" E	٢٩° ١٧' ٥٥,٥٦٥" N	٣٣
٢٠°٥٠' ٥٧,٦١٩" E	٢٩° ١٧' ٥٥,٦٦٤" N	٣٤
٢٠°٥٠' ٥٧,٢٤٤" E	٢٩° ١٧' ٥٥,٩٢٨" N	٣٥
٢٠°٥٠' ٥٧,٢٦٤" E	٢٩° ١٧' ٥٦,١٠٥" N	٣٦
٢٠°٥٠' ٥٧,٢٢٨" E	٢٩° ١٧' ٥٦,٢١٧" N	٣٧
٢٠°٥٠' ٥٧,٢١٢" E	٢٩° ١٧' ٥٦,٥٦٤" N	٣٨
٢٠°٥٠' ٥٧,٢٩٠" E	٢٩° ١٧' ٥٨,٦٧٩" N	٣٩
٢٠°٥٠' ٥٧,٢٢٩" E	٢٩° ١٧' ٥٩,١٦٨" N	٤٠
٢٠°٥٠' ٥٧,٢٧٢" E	٢٩° ١٧' ٥٩,٢٦٩" N	٤١
٢٠°٥٠' ٥٧,٢٥٠" E	٢٩° ١٧' ٥٩,٥١٥" N	٤٢
٢٠°٥٠' ٥٧,٤٤٤" E	٢٩° ١٧' ٥٩,٥٦٢" N	٤٣
٢٠°٥٠' ٥٧,٤٨٧" E	٢٩° ١٧' ٥٩,٥٧٠" N	٤٤
٢٠°٥٠' ٥٧,٥١٢" E	٢٩° ١٧' ٥٩,٦٢٥" N	٤٥
٢٠°٥٠' ٥٧,٤٦١" E	٢٩° ١٧' ٥٩,٧٢٣" N	٤٦
٢٠°٥٠' ٥٧,١٨٧" E	٢٩° ١٨' -٠,٢٢٨" N	٤٧
٢٠°٥٠' ٥٧,١٠٦" E	٢٩° ١٨' -٠,٤٨٢" N	٤٨
٢٠°٥٠' ٥٧,٠٩٣" E	٢٩° ١٨' -٠,٨٢٠" N	٤٩
٢٠°٥٠' ٥٧,٢٩٠" E	٢٩° ١٨' ١,٢٧٩" N	٥٠
٢٠°٥٠' ٥٧,٧١٠" E	٢٩° ١٨' ٢,٠٢٢" N	٥١
٢٠°٥٠' ٥٨,١١١" E	٢٩° ١٨' ١,٨٨٤" N	٥٢
٢٠°٥٠' ٥٨,٧٨٧" E	٢٩° ١٨' ١,٦٤٦" N	٥٣
٢٠°٥٠' ٥٩,١٢٧" E	٢٩° ١٨' ١,٥٧٨" N	٥٤
٢٠°٥١' -٠,٢١٠" E	٢٩° ١٨' ١,٢٥٩" N	٥٥
٢٠°٥١' ١,٦٥٥" E	٢٩° ١٨' ١,١٦٢" N	٥٦
١٢,٢٢ فدان تقريبا	٢٤٠١٢٩٢,٩٨	المساحة

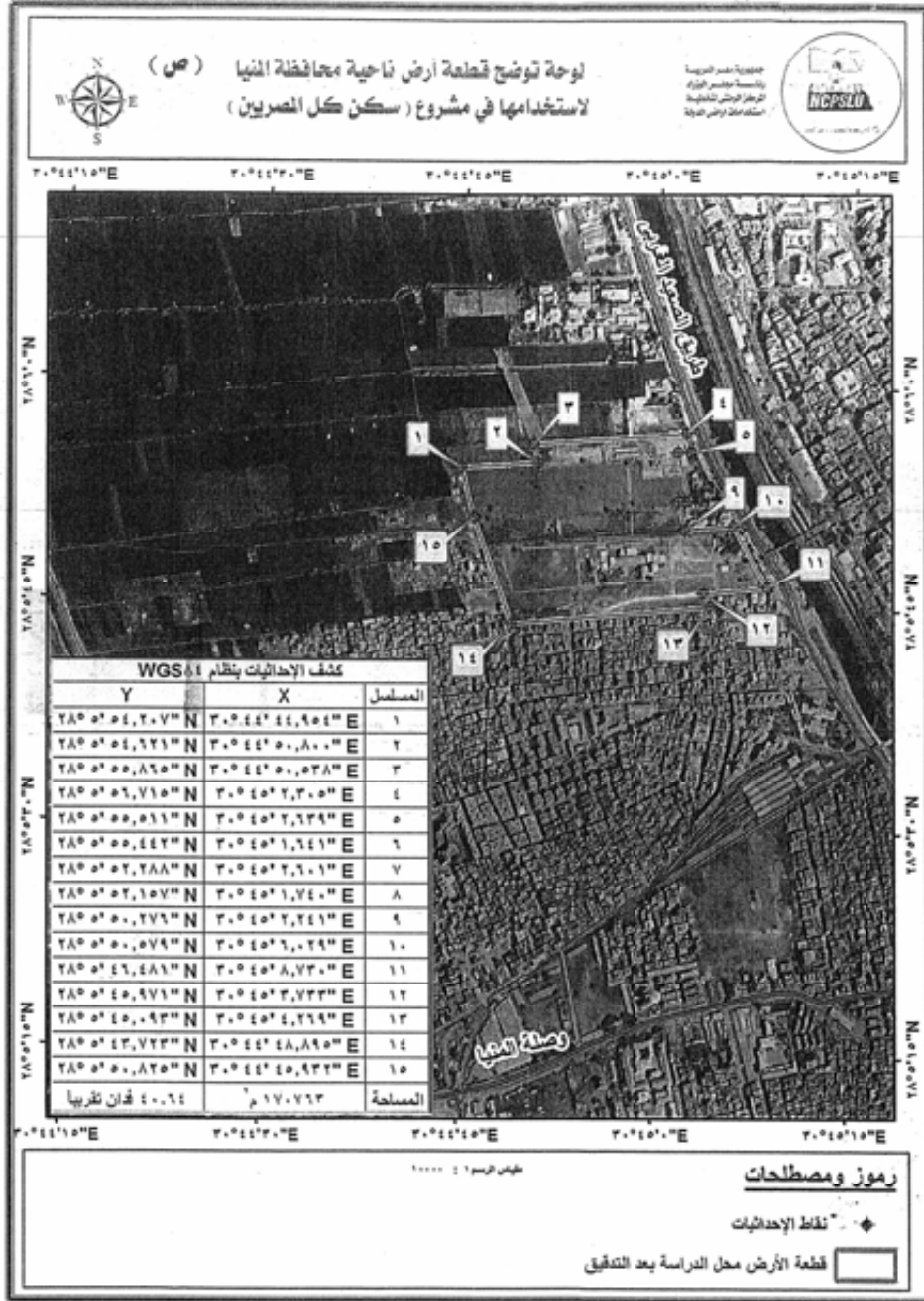
١٢/٤

-٣٤-



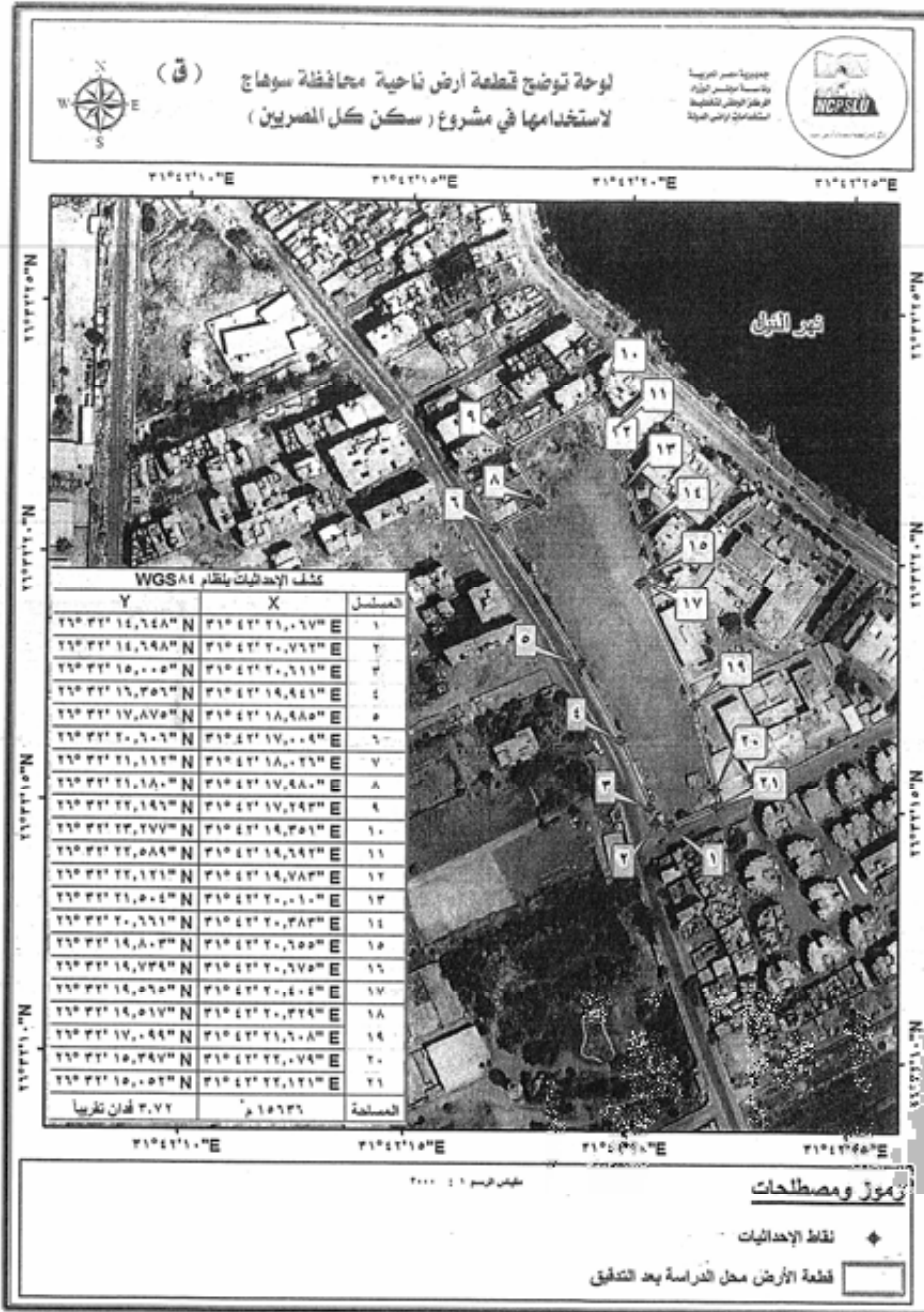
١٢/٤

-٢٥-

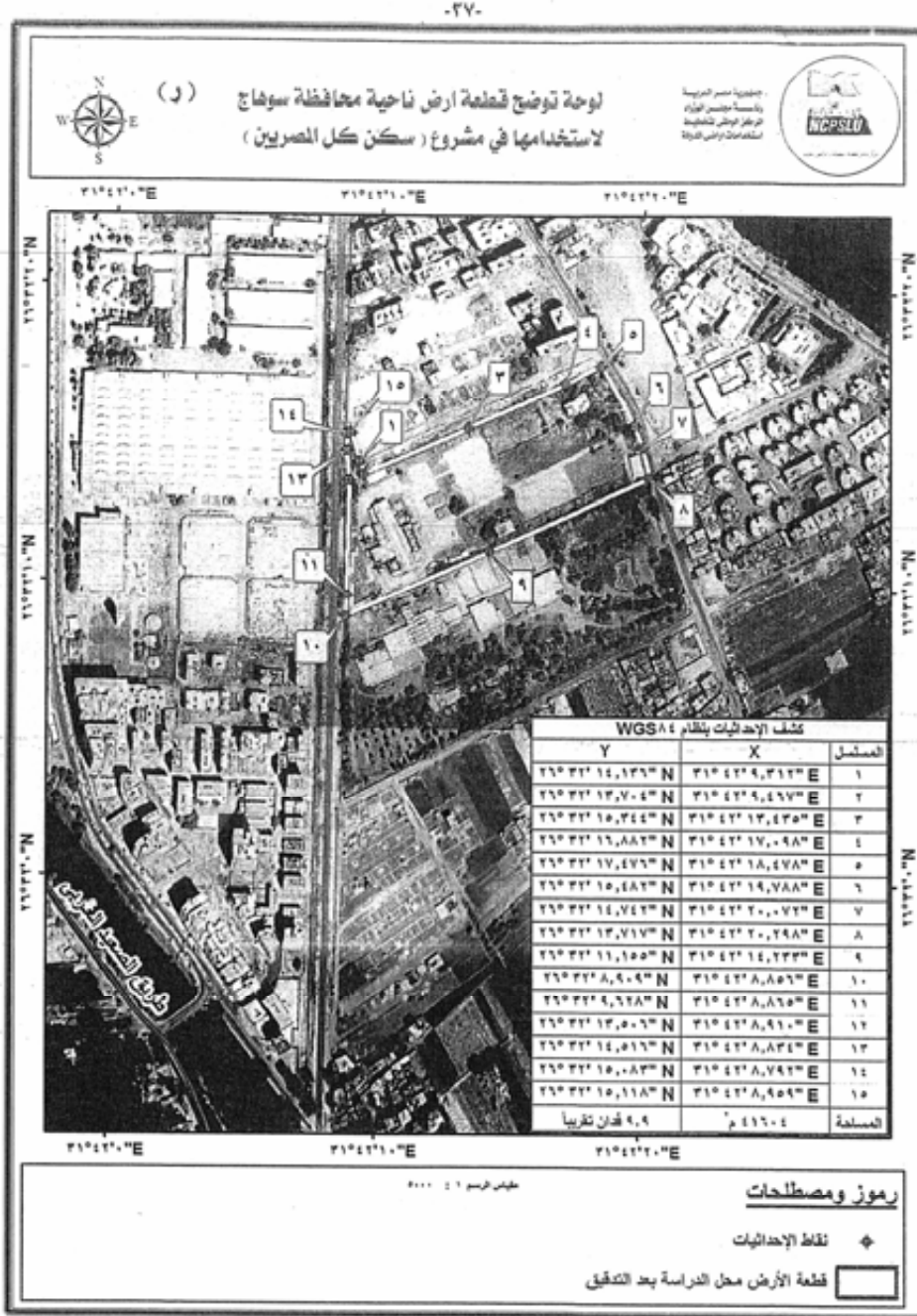


٢٢٩

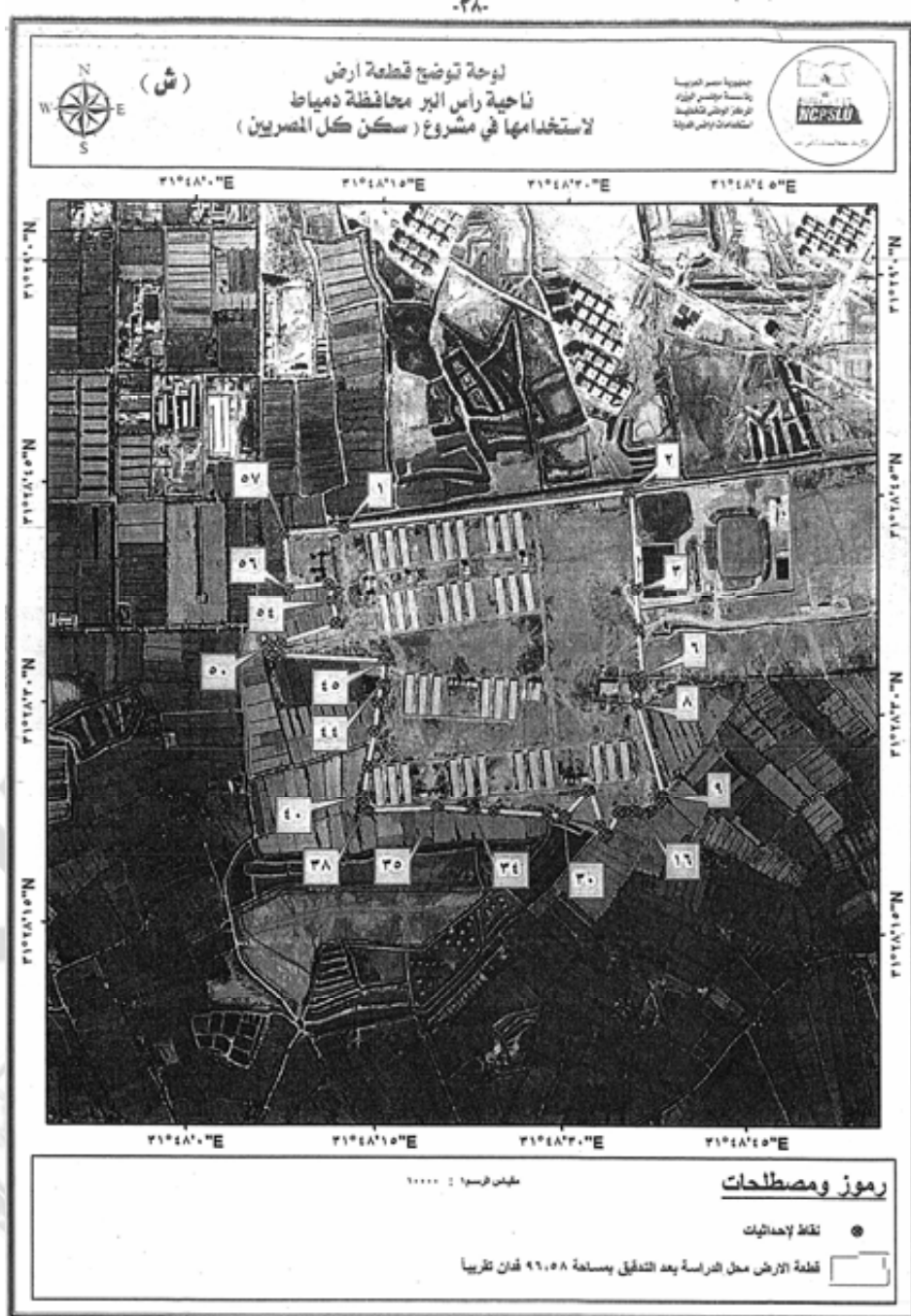
-٣٦-



١٤٩



١٥

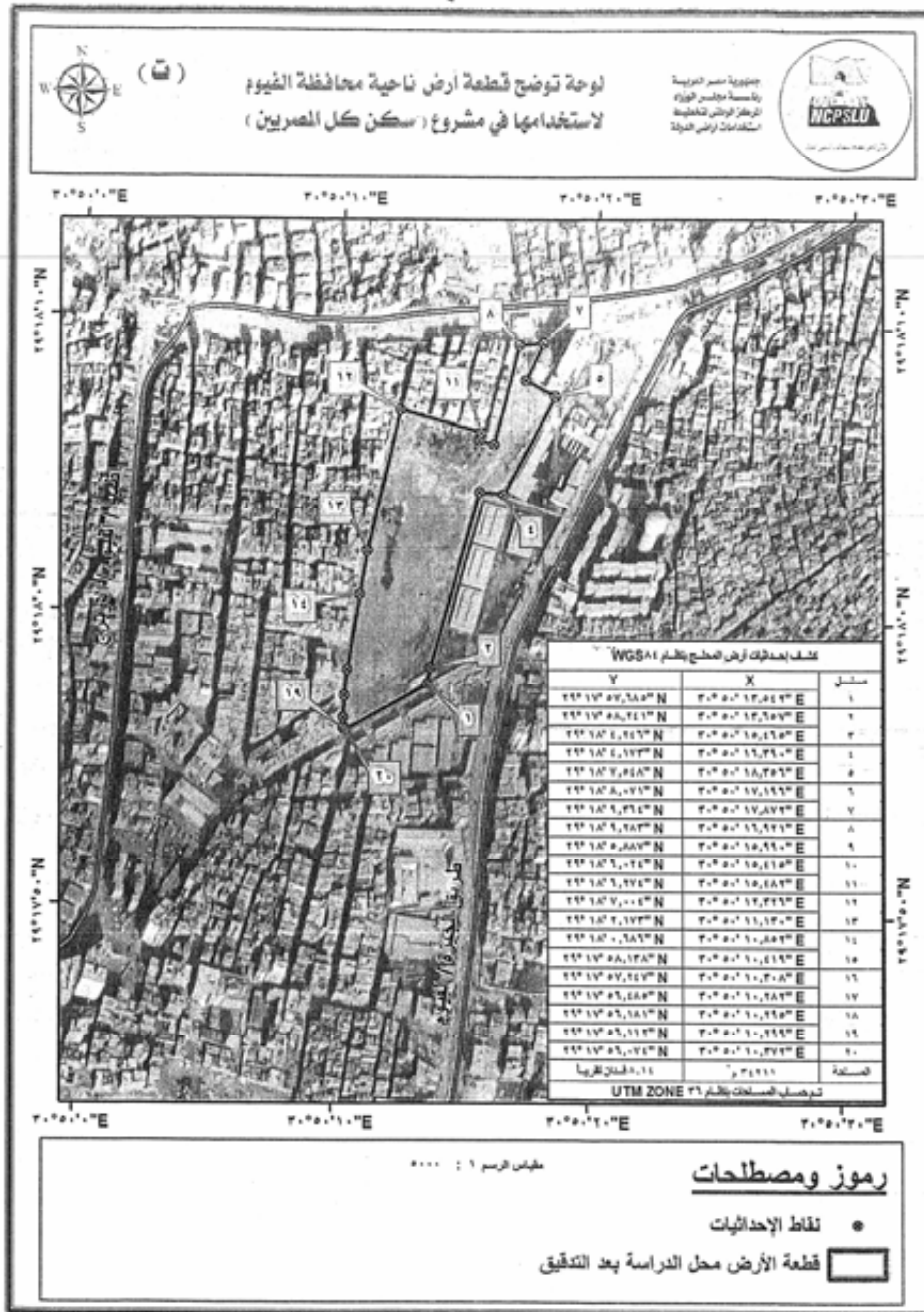


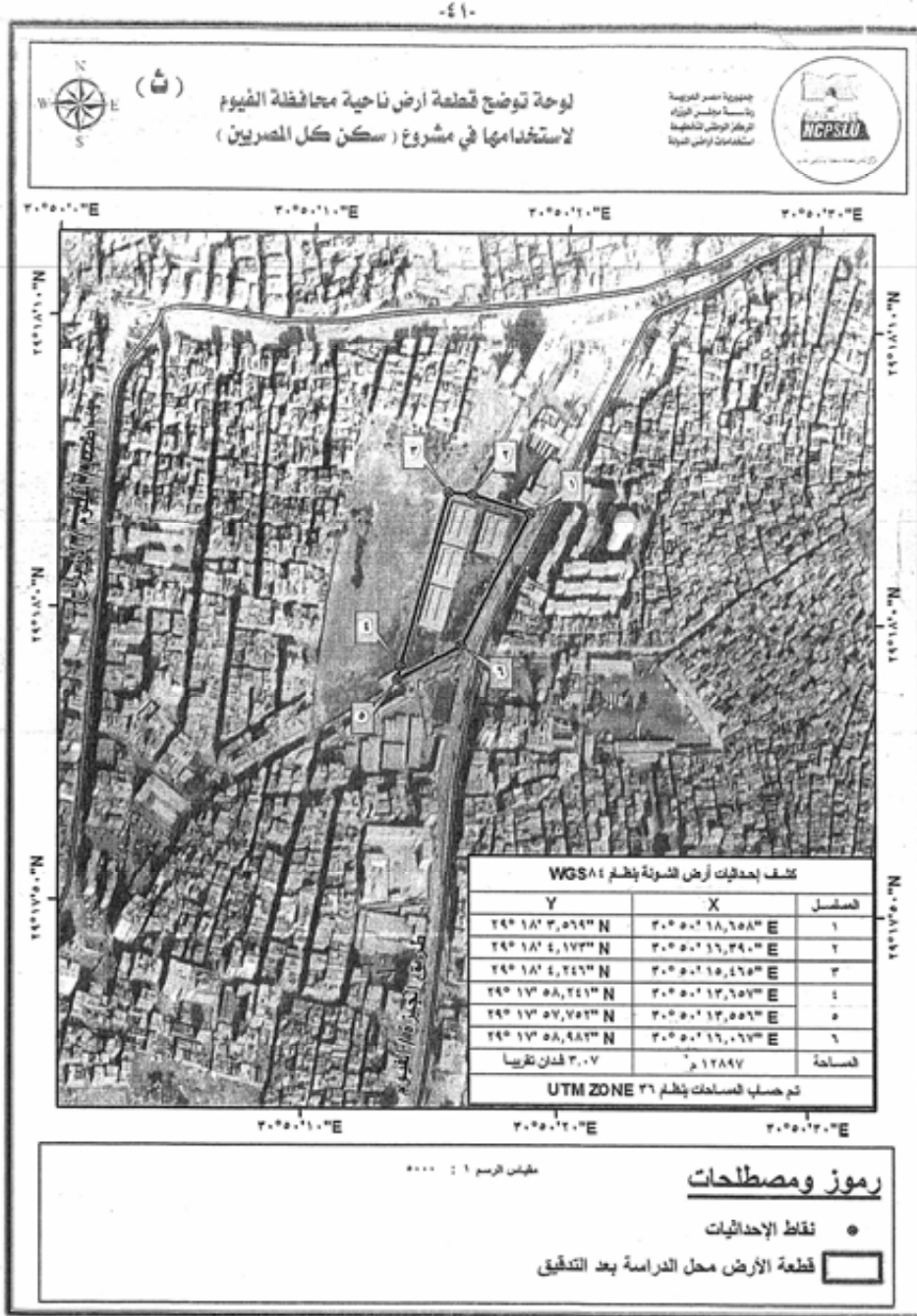
-٣٩-

كشف إحداثيات قطعة أرض ناحية رأس البر محافظة دمياط لاستخدامها في مشروع (سكن كل المصريين) بنظام WGS84 (ش)					المسلسل
X	Y	المسلسل	X	Y	
٣١° ٤٨' ٣٠,٢٤٢" E	٣١° ٢٨' ٢٢,٦٧٠" N	٢٩	٣١° ٤٨' ١٢,١٨٨" E	٣١° ٢٨' ٤٢,١٣٣" N	١
٣١° ٤٨' ٣٠,٠٥٥" E	٣١° ٢٨' ٢٢,٥٩٣" N	٣٠	٣١° ٤٨' ٣٥,٢٧٠" E	٣١° ٢٨' ٤٤,٩٠٠" N	٢
٣١° ٤٨' ٢٨,٦٨٧" E	٣١° ٢٨' ٢٢,٧٣٠" N	٣١	٣١° ٤٨' ٣٥,٧٨٥" E	٣١° ٢٨' ٢٨,٢١٠" N	٣
٣١° ٤٨' ٢٤,٤٤٨" E	٣١° ٢٨' ٢٢,٩٤٩" N	٣٢	٣١° ٤٨' ٣٦,٠٢٠" E	٣١° ٢٨' ٣٥,٤٥٥" N	٤
٣١° ٤٨' ٢٢,٩١٣" E	٣١° ٢٨' ٢٣,٠٢١" N	٣٣	٣١° ٤٨' ٣٦,٣٤٣" E	٣١° ٢٨' ٣٢,٢٥٠" N	٥
٣١° ٤٨' ٢٢,٦٩٢" E	٣١° ٢٨' ٢٣,٠٢١" N	٣٤	٣١° ٤٨' ٣٥,٧٥٩" E	٣١° ٢٨' ٣٢,١٥٣" N	٦
٣١° ٤٨' ١٩,٨٥٨" E	٣١° ٢٨' ٢٣,١٦٤" N	٣٥	٣١° ٤٨' ٣٥,٨٠٧" E	٣١° ٢٨' ٣١,٥٠٨" N	٧
٣١° ٤٨' ١٤,٣٧٣" E	٣١° ٢٨' ٢٢,٨٥٥" N	٣٦	٣١° ٤٨' ٣٥,٩٨٤" E	٣١° ٢٨' ٣٠,٣٩٣" N	٨
٣١° ٤٨' ١٤,٢٢٥" E	٣١° ٢٨' ٢٢,٨٦٣" N	٣٧	٣١° ٤٨' ٣٨,١٠٢" E	٣١° ٢٨' ٢٤,١٣٩" N	٩
٣١° ٤٨' ١٤,٠٢٣" E	٣١° ٢٨' ٢٢,٨٧٣" N	٣٨	٣١° ٤٨' ٣٨,٠٧٠" E	٣١° ٢٨' ٢٤,٠٣٣" N	١٠
٣١° ٤٨' ١٣,٩١٥" E	٣١° ٢٨' ٢٣,٣٩٨" N	٣٩	٣١° ٤٨' ٣٨,٠٢٦" E	٣١° ٢٨' ٢٣,٨٥٠" N	١١
٣١° ٤٨' ١٣,٩٤٦" E	٣١° ٢٨' ٢٣,٨٦٠" N	٤٠	٣١° ٤٨' ٣٧,٨٤٤" E	٣١° ٢٨' ٢٣,٦٤٩" N	١٢
٣١° ٤٨' ١٤,٢٣٥" E	٣١° ٢٨' ٢٥,٨٢٩" N	٤١	٣١° ٤٨' ٣٧,١٤٢" E	٣١° ٢٨' ٢٣,٠٩٩" N	١٣
٣١° ٤٨' ١٤,٧٤٢" E	٣١° ٢٨' ٢٨,٣١٥" N	٤٢	٣١° ٤٨' ٣٦,٧٩٣" E	٣١° ٢٨' ٢٢,٨٩٢" N	١٤
٣١° ٤٨' ١٤,٩٨٤" E	٣١° ٢٨' ٣٠,٢٠٨" N	٤٣	٣١° ٤٨' ٣٦,٦٠٥" E	٣١° ٢٨' ٢٢,٨٩٧" N	١٥
٣١° ٤٨' ١٥,٢١٧" E	٣١° ٢٨' ٣١,٥٣٣" N	٤٤	٣١° ٤٨' ٣٦,٥٠٥" E	٣١° ٢٨' ٢٢,٩٠٠" N	١٦
٣١° ٤٨' ١٥,٤٣٩" E	٣١° ٢٨' ٣٣,٠٨٦" N	٤٥	٣١° ٤٨' ٣٥,٩٦٤" E	٣١° ٢٨' ٢٣,٠٦٧" N	١٧
٣١° ٤٨' ٧,٢١٦" E	٣١° ٢٨' ٣٣,٣٧٤" N	٤٦	٣١° ٤٨' ٣٥,٦٣٨" E	٣١° ٢٨' ٢٣,٠٨٥" N	١٨
٣١° ٤٨' ٦,٥٦١" E	٣١° ٢٨' ٣٣,٣٧٧" N	٤٧	٣١° ٤٨' ٣٥,٠١٢" E	٣١° ٢٨' ٢٣,٠٢٦" N	١٩
٣١° ٤٨' ٦,٣٥٩" E	٣١° ٢٨' ٣٣,٤٩٥" N	٤٨	٣١° ٤٨' ٣٤,٦٨٦" E	٣١° ٢٨' ٢٣,٠٤٤" N	٢٠
٣١° ٤٨' ٦,٢١٥" E	٣١° ٢٨' ٣٣,٨١٢" N	٤٩	٣١° ٤٨' ٣٤,٤٨٧" E	٣١° ٢٨' ٢٢,٩١٣" N	٢١
٣١° ٤٨' ٦,٢١٣" E	٣١° ٢٨' ٣٣,٩٥٨" N	٥٠	٣١° ٤٨' ٣٣,٦٦٧" E	٣١° ٢٨' ٢١,٤٤٩" N	٢٢
٣١° ٤٨' ٦,٤١٢" E	٣١° ٢٨' ٣٤,٠٤٦" N	٥١	٣١° ٤٨' ٣٣,٥٩٨" E	٣١° ٢٨' ٢١,٣٧١" N	٢٣
٣١° ٤٨' ٧,٢٩٣" E	٣١° ٢٨' ٣٤,٢٠٠" N	٥٢	٣١° ٤٨' ٣٣,٣٠٤" E	٣١° ٢٨' ٢١,٣٤٨" N	٢٤
٣١° ٤٨' ١١,٦٦٧" E	٣١° ٢٨' ٣٥,٦٤٤" N	٥٣	٣١° ٤٨' ٣٣,٠٥٧" E	٣١° ٢٨' ٢٢,٠٧٠" N	٢٥
٣١° ٤٨' ١١,٢٩٦" E	٣١° ٢٨' ٣٧,٠٩٩" N	٥٤	٣١° ٤٨' ٣٢,٢٠٩" E	٣١° ٢٨' ٢٤,٤٥٢" N	٢٦
٣١° ٤٨' ١١,٠٧١" E	٣١° ٢٨' ٣٨,٣٠٠" N	٥٥	٣١° ٤٨' ٣٢,٠٤٩" E	٣١° ٢٨' ٢٤,٤٣٧" N	٢٧
٣١° ٤٨' ٧,٩٢٧" E	٣١° ٢٨' ٣٧,٩١٨" N	٥٦	٣١° ٤٨' ٣١,٨٨٧" E	٣١° ٢٨' ٢٤,٣٤٠" N	٢٨
٣١° ٤٨' ٧,٤٩٢" E	٣١° ٢٨' ٤١,٧٤٥" N	٥٧	٩٦,٥٨ فدان تقريباً	٢م ٤٠٠٧٤٥	المساحة

تم حساب المساحات بنظام UTM ZONE ٣٦

٢٤
١٢٩





١٢/٥

رئيس جمهورية مصر العربية

قرار رقم ١٥٠ لسنة ٢٠٢٢

رئيس الجمهورية

بعد الاطلاع على الدستور ؛
وعلى قانون الهيئات العامة الصادر بالقانون رقم ٦١ لسنة ١٩٦٣ ؛
وعلى قانون نظام الإدارة المحلية الصادر بالقانون رقم ٤٣ لسنة ١٩٧٩ ؛
وعلى القانون رقم ١٤٣ لسنة ١٩٨١ فى شأن الأراضى الصحراوية ؛
وعلى القانون رقم ٧ لسنة ١٩٩١ فى شأن بعض الأحكام المتعلقة بأملك الدولة الخاصة ؛
وعلى قانون البيئة الصادر بالقانون رقم ٤ لسنة ١٩٩٤ ؛
وعلى قانون الموارد المائية والرى الصادر بالقانون رقم ١٤٧ لسنة ٢٠٢١ ؛
وعلى قرار رئيس الجمهورية رقم ١٥٢ لسنة ٢٠٠١ بشأن تحديد المناطق الاستراتيجية ذات الأهمية العسكرية من الأراضى الصحراوية والقواعد الخاصة بها ؛
وعلى قرار رئيس الجمهورية رقم ١٥٣ لسنة ٢٠٠١ بإنشاء المركز الوطنى لتخطيط استخدامات أراضى الدولة ؛
وعلى قرار رئيس الجمهورية رقم ٦٢ لسنة ٢٠١٨ بشأن خريطة تنمية أراضى جمهورية مصر العربية ؛
وبناءً على ما عرضه المركز الوطنى لتخطيط استخدامات أراضى الدولة ؛
وبعد موافقة مجلس الوزراء ؛

قرر :

(المادة الأولى)

تُخصّص قطعة أرض بمساحة ١٩,٦٨ فدان تقريباً تعادل (٢٨٢٦٩٥م^٢) من المساحات المملوكة للدولة ملكية خاصة ناحية العديسات محافظة الأقصر وفقاً للوحة وجدول الإحداثيات المرفقين ، لصالح الهيئة القومية لمياه الشرب والصرف الصحى ، لاستخدامها فى إقامة محطة معالجة .

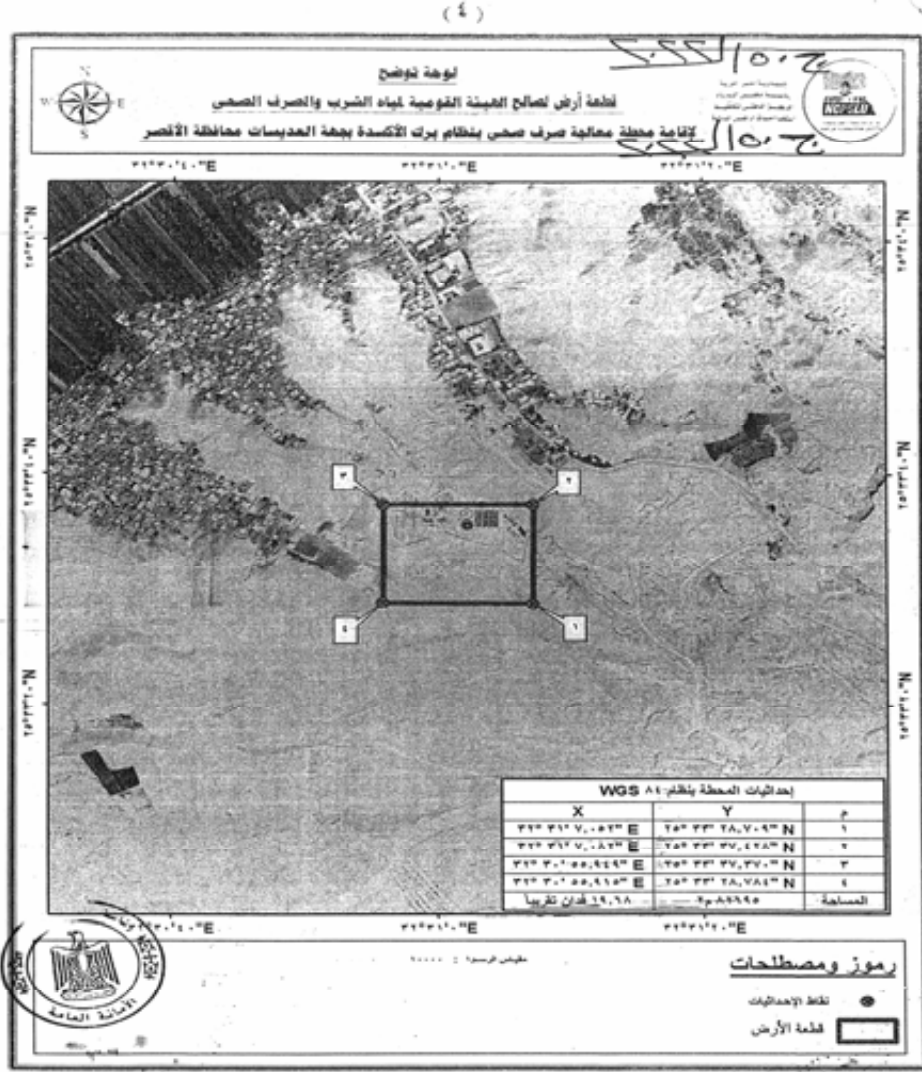
(المادة الثانية)

ينشر هذا القرار فى الجريدة الرسمية .

صدر برئاسة الجمهورية فى ١٣ رمضان سنة ١٤٤٣هـ

(الموافق ١٤ أبريل سنة ٢٠٢٢م) .

عبد الفتاح السيسى



طبعت بالهيئة العامة لشؤون المطابع الأميرية

رئيس مجلس الإدارة

محاسب/ أشرف إمام عبد السلام

رقم الإيداع بدار الكتب ٦٥ لسنة ٢٠٢٢

٢٠٢١/٢٥٩٦٧ - ٢٠٢٢/٤/١٩ - ٩٣٤